

Ing. Zdeněk Štuksa

Konstrukce a výroba jed noučelových strojů a automatizační techniky



www.INGSTUKSA.cz

MINIATURNÍ TLAKOVÉ REGULÁTORY

R07 - G1/8, G1/4

R07



Miniaturní regulátory pro všeobecné pneumatické aplikace

Odlehčovací operace jako standard

Nevysunovací regulační knoflík je vybaven mžikovou aretací

Mezi možné volby patří neuvolňovací modely a alternativní rozsahy pružin

TECHNICKÉ ÚDAJE

Médium:

Jen stlačený vzduch

Maximální vstupní tlak:
20 bar

Přístrojové porty:
Rc1/8

Teplota prostředí:
-34°C ... +65°C

Kontaktujte naše technické oddělení, pokud chcete používat přístroj pod +2°C

Tlakový rozsah:
0,3 ... 10 bar

MATERIÁLY

Tělo: slitina zinku

Nastavovací knoflík: acetalová pryskyřice

Elastomery: nitril

Velikost		MODEL		PŘÍSLUŠENSTVÍ			SERVISNÍ SADA
Velikost připojovacího otvoru	Průtok* kg (dm ³ /s)	Tlak 0,3 ... 7 bar	Tlak 0,5 ... 10 bar	Montážní držák	Manometr 0 ... 10 bar	Matice pro montáž do panelu	
G 1/8	6,5	0,19	R07-100-RNKG				R07-KITR
G 1/4	7	0,19	R07-200-RNKG				R07-KITR

* Typický průtok při vstupním tlaku 10 bar, nastaveném tlaku 6,3 bar a poklesu 1 bar od nastaveného tlaku.

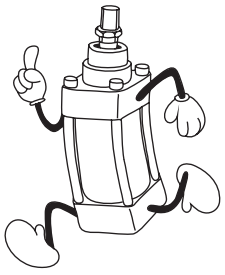
TYPOVÝ KLÍČ

R07- 0 -

Velikost připojovacího otvoru	Náhrada	Závity	Náhrada
1/8"	1	PTF	A
1/4"	2	ISO Rc kuželový	B
		ISO G paralelní	G
Možnosti	Náhrada	Nastavení výstupního tlaku rozsah*	Náhrada
Standardní	0	0,1 ... 0,7 bar	A
H.P. unit, 10 bar (150 psig)	5**	0,3 ... 3,5 bar	E
		0,3 ... 7 bar	K
		0,3 ... 10 bar	M**
		Manometr	Náhrada
		S manometrem	G
		Bez manometru	N
		Přetlakové jištění	Náhrada
		S přetlakovým jištěním	R
		Bez přetlakového jištění	N

* Výstupní tlak lze nastavit větší nebo menší hodnoty než jsou specifikované. Nepoužívejte tyto jednotky pro regulaci tlaku mimo předepsané rozsahy.

** Při specifikaci jednotky 10 bar (150 psig) např. R07-25 RNMG uveďte také správný kód v 6. číslici.



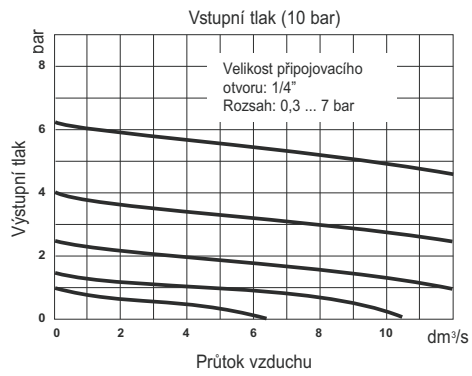
Ing. Zdeněk Štuksa

Konstrukce a výroba jednocíleových strojů
a automatizační techniky

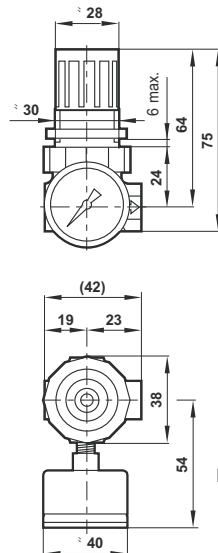


WWW.INGSTUKSA.CZ

CHARAKTERISTIKY PRŮTOKU



ROZMĚRY



Hmotnost: 0,19 kg

Montážní držák

