

# Ing. Zdeněk Štukša

Konstrukce a výroba jednoúčelových strojů a automatizační techniky



## WWW.INGSTUKSA.CZ

# PŘESNÉ REGULÁTORY Z NEREZOVÉ OCELI

## Tlakové regulátory, filtr-regulátory



R38



B38

Materiály splňují doporučení NACE\* (MR-0175, revize 2002)

Vhodné pro lodní, námořní, potravinářské a stomatologické aplikace

Modely R38/B38 pro přesnou regulaci a velké průtokové rychlosti

\* National Association of Corrosion Engineers – má přezkoušení pro použití v ropném průmyslu se zaměřením na odolnost proti sulfidům a korozi např. v zařízení ústí vrtu a jiných korozivních prostředích.

R38, B38 - 1/4" PTF

### TECHNICKÉ ÚDAJE

Médium:

Jen stlačený vzduch

Maximální vstupní tlak:

17 bar (automatické odpouštění)

31 bar (R38, B38 manuální odpouštění)

Přístrojové porty:

1/4 PTF (R38, B38)

Teplota prostředí:

-40°C ... +80°C (R38, B38)

Kontaktujte naše technické oddělení, pokud chcete používat přístroj pod +2°C

Provoz:

Odlehčování

### MATERIÁLY

Tělo, nádobka, víko a seřizovací šroub: nerezová ocel

Elastomery: syntetická pryž

Filtrační vložka: polyetylén s vysokou hustotou (25µm), keramický pyrolit (5 µm) (B38)

### PŘESNÉ REGULÁTORY





Velikost přípojovacího otvoru	Průtok (dm <sup>3</sup> /s)*	Rozsah (bar)	kg	MODELÝ	PŘÍSLUŠENSTVÍ				SERVISNÍ SADA
					Montážní držák	Manometr (0 ... 10bar)**	Panelová montáž	Plastový nastavovací knoflík	
1/4 PTF	8	0,04 ... 2	0,48	R38-240-RNCA					
1/4 PTF	8	0,07 ... 4	0,46	R38-240-RNFA	18-001-973	18-013-913***	5988-02	74630-04	R38-100R
					18-001-973	18-013-913***	5988-02	74630-04	R38-101R

\* Typický průtok při vstupním tlaku 7 bar, nastaveném tlaku 6,3 bar a poklesu 1 bar od nastaveného tlaku

\*\* Další tlakové rozsahy k dispozici

\*\*\* Nerezové díly nejsou striktně podle standardu NACE MR-01-75

### PŘESNÉ FILTR-REGULÁTORY

Velikost přípojovacího otvoru	Průtok (dm <sup>3</sup> /s)*	Vložka (µm)	Rozsah (bar)	kg	MODELÝ	PŘÍSLUŠENSTVÍ				SERVISNÍ SADA	
					Manuální#	Auto‡	Montážní držák	Manometr (0 ... 10bar)**	Panelová montáž	Plastový nastavovací knoflík	
1/4 PTF	8*	25	0,25 ... 7	1,4	B38-244-B2KA	-					
1/4 PTF	8*	25	0,07 ... 4	1,4 - 1,6	B38-244-B2FA	B38-244-A2FA	18-001-973	18-013-913****	5988-02	74630-04	B38-100S (25)
							18-001-973	18-013-913****	5988-02	74630-04	B38-100S (25)

Lze nastavit na 0 bar a obvykle na tlaky, které překračují specifikované tlaky.

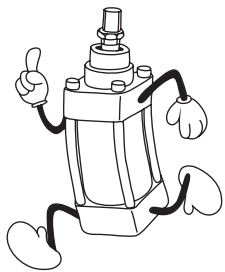
\* Typický průtok při vstupním tlaku 7 bar, nastaveném tlaku 6,3 bar a poklesu 1 bar od nastaveného tlaku.

\*\*\*\* Další tlakové rozsahy k dispozici

Sady pro odpouštění:

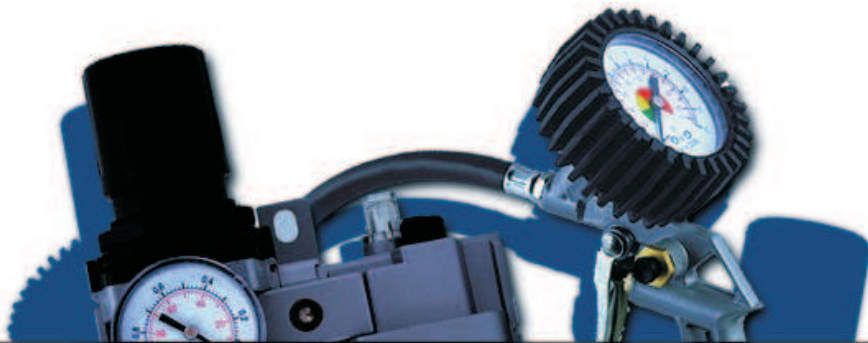
# Manuální odpouštění 2787-43

‡ Automatické odpouštění 3000-87



# Ing. Zdeněk Štuka

Konstrukce a výroba jednoduších strojů  
a automatizační techniky



## WWW.INGSTUKSA.CZ

### PŘESNÉ REGULÁTORY Z NEREZOVÉ OCELI

Tlakové regulátory, filtr-regulátory

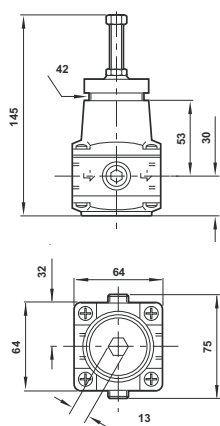
R38, B38 - 1/4" PTF

#### TYPOVÝ KLÍČ

Přetlakové jištění		Náhrada	Závity		Náhrada
S přetlakovým jištěním, vč. matice	4	←	PTF	A	
Bez přetlakového jištění, vč. matice	5		ISO RC Kuželový	B	
ISO G Paralelní				D	
Odpouštění kondenzátu		Náhrada	Nastavení výstupního tlaku rozsah*		Náhrada
Automatické	A	←	0,04 ... 2	C	
Manuální – krátká nádobka	B		0,07 ... 4	F	
Manuální – dlouhá nádobka	M		0,25 ... 7	K#	
			0,50 ... 10	M±	
Vložka		Náhrada	* Výstupní tlak lze nastavit větší nebo menší hodnoty než jsou specifikované. Nepoužívejte tyto jednotky pro regulaci tlaku mimo předepsané rozsahy. Jen # 1/4" Jen ± 1/2"		
5 µm	1	←			
25 µm	2				

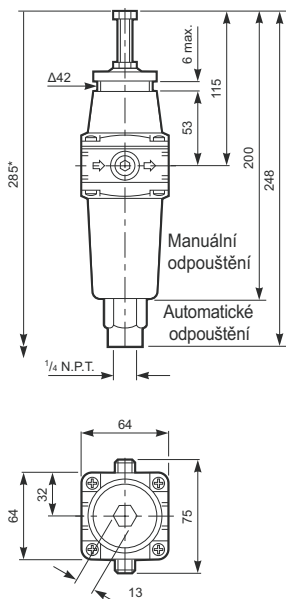
#### ROZMĚRY

R38 (1/4)



Hmotnost: 0,48 kg

B38 (1/4)



#### CHARAKTERISTIKY PRŮTOKU

R38/B38, 1/4"

