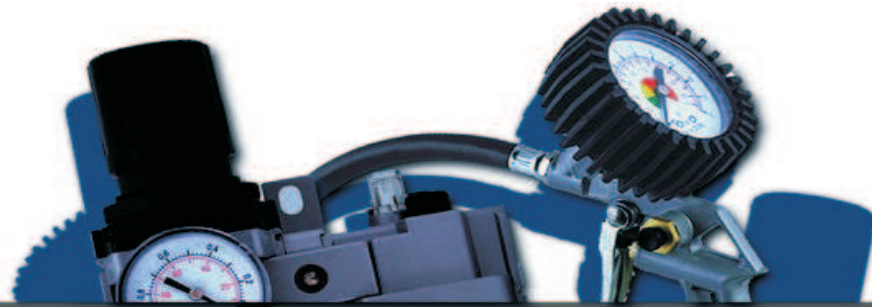


Ing. Zdeněk Štuksa

Konstrukce a výroba jednoúčelových strojů a automatizační techniky



WWW.INGSTUKSA.CZ

OLYMPIAN PLUS PLUG-IN SYSTÉM Maznice

L64, L68 - G1/4 ... G1 1/2



L64M

L68M

Mikroolejové maznice pro většinu obecných pneumatických aplikací
K dispozici varianta s olejovou mlhou

Teplota prostředí:
-20°C ... +80°C

Kontaktujte naše technické oddělení, pokud chcete používat přístroj pod +2°C

TECHNICKÉ ÚDAJE

Médium:
Jen stlačený vzduch
Maximální vstupní tlak:
17 bar
Výchozí bod:
L64: 1,5 dm³/s
L68: 6 dm³/s
Objem nádoby (litr):
L64: 0,2
L68: 0,5

MATERIÁLY

L64
Tělo a rám: slitina zinku
Průhledítko: průhledný silon
Elastomery: syntetická pryž
L68
Nádobka (0,5 litru), tělo a rám: hliník
Průhledítko: průhledný silon
Elastomery: syntetická pryž

L64

MODELY				PŘÍSLUŠENSTVÍ			SERVISNÍ SADA	
Velikost připojovacího otvoru	Průtok* (dm ³ /s)	kg		Držák pro montáž na stěnu	3/2 Uzavírací ventil**	Tlumič hluku (Uzavírací ventil)		
	G1/4	25	1,42	L64M-2GP-EDN	74504-50	T64T-2GB-P1N	T40B1800	L64M-KIT
	G3/8	62	1,40	L64M-3GP-EDN	74504-50	T64T-3GB-P1N	T40B1800	L64M-KIT
	G1/2	72	1,37	L64M-4GP-EDN	74504-50	T64T-4GB-P1N	T40B1800	L64M-KIT
	G3/4	72	1,73	L64M-6GP-EDN	74504-50	T64T-6GB-P1N	T40B1800	L64M-KIT

* Typický průtok při vstupním tlaku 6,3 bar a poklesu tlaku 0,5 bar. Pro objednání základní jednotky bez rámu dosadte 'N' v 5. a 6. písmenu, např. L64M-NNP-EDN. Uvedené modely jsou mikroolejové maznice. Pro modely s olejovou mlhou včetně souprav nahradte 'M' ve 4. číslici za 'C', např. L64C-4GP-EDN ** Výchový port se závit.

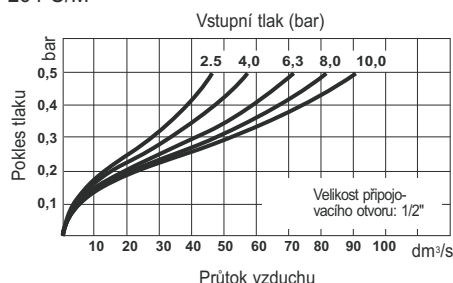
L68

MODELY				PŘÍSLUŠENSTVÍ			SERVISNÍ SADA	
Velikost připojovacího otvoru	Průtok* (dm ³ /s)	kg		Držák pro montáž na stěnu	3/2 Uzavírací ventil**	Tlumič hluku (Uzavírací ventil)		
	G3/4	200	2,10	L68M-6GP-ERN	18-001-979	T68H-6GB-B2N	T40B2800	L68M-KIT
	G1	200	2,04	L68M-8GP-ERN	18-001-979	T68H-8GB-B2N	T40B2800	L68M-KIT
	G1 1/4	200	2,08	L68M-AGP-ERN	18-001-978	T68H-AGB-B2N	T40B2800	L68M-KIT
	G1 1/2	200	2,12	L68M-BGP-ERN	-	T68H-BGB-B2N	T40B2800	L68M-KIT

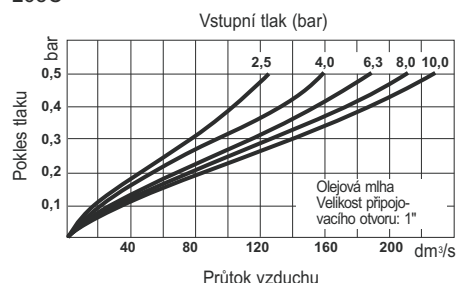
* Typický průtok při vstupním tlaku 6,3 bar a poklesu tlaku 0,5 bar. Pro objednání základní jednotky bez rámu dosadte 'N' v 5a 6. písmenu, např. L68M-NNP-EDN. Uvedené modely jsou mikroolejové maznice. Pro modely s olejovou mlhou včetně sad dosadte místo 'M' ve 4. číslici 'C' např. L68C-4GP-EDN ** Výchový port se závit.

CHARAKTERISTIKY PRŮTOKU

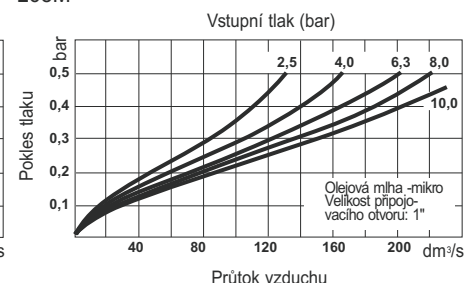
L64 C/M*



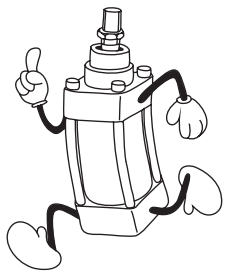
L68C*



L68M*

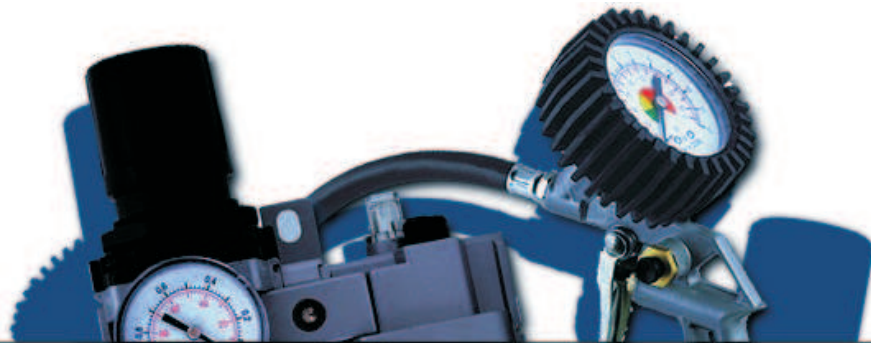


* Verze bez pevné Venturiho trubice. Ohledně formací o pevné Venturiho trubici kontaktujte prosím technické oddělení firmy Norg



Ing. Zdeněk Štuksa

Konstrukce a výroba jednocíselových strojů a automatizační techniky



WWW.INGSTUKSA.CZ

TYPOVÝ KLÍČ

Typ	Náhrada
Olejevá mlha	C
Olejevá mlha - mikro	M

Velikost připojovacího otvoru	Náhrada
1/4"	2
3/8"	3
1/2"	4
3/4"	6

Závity	Náhrada
PTF	A
ISO Rc kuželový	B
ISO G paralelní	G

L64 · · · P-E · ·

Možnosti	Náhrada
Není	N
Zařízení pro rychlé plnění	Q

Nádobka	Náhrada
Kovová s indikátorem hladiny	D
Dlouhá kovová nádobka s indikátorem hladiny	A

Typ	Náhrada
Olejevá mlha	C
Olejevá mlha - mikro	M

Velikost připojovacího otvoru	Náhrada
3/4"	6
1	8
1 1/4	A
1 1/2	B

Závity	Náhrada
PTF	A
ISO Rc kuželový	B
ISO G paralelní	G

L68 · · · P- · · ·

Možnosti	Náhrada
Není	N
Zařízení pro rychlé plnění	Q

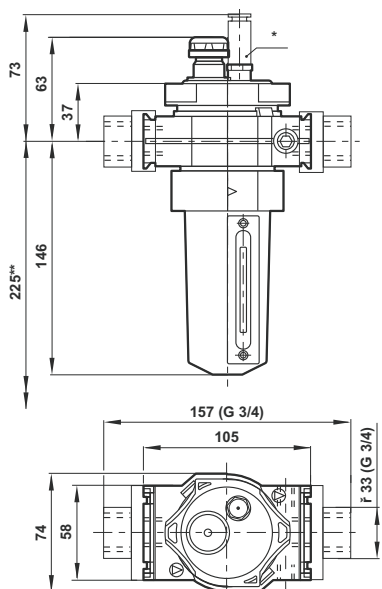
Nádobka	Náhrada
0,5 l s průhledítkem	R*
1 l s průhledítkem	U*

Odpouštění kondenzátu	Náhrada
Uzavřená dolní nádobka	E
Dálkové plnění	R

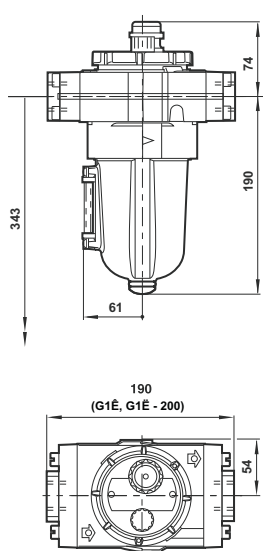
* Dálkové plnění je k dispozici jen s nádobkami 0,5 a 1 litr

ROZMĚRY

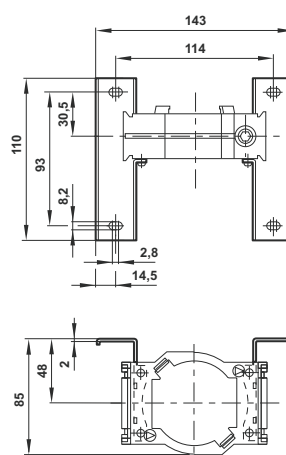
L64



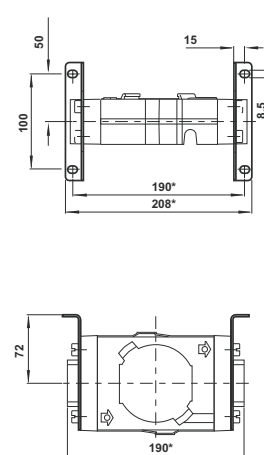
L68



Montážní držák (L64)



Montážní držák (L68)



* Volitelné zařízení pro rychlé plnění
 ** Minimální volný prostor potřebný pro demontáž nádobky

Minimální volný prostor potřebný pro demontáž nádobky
 ** Pro rámy s připojovacími otvory 1 1/4" a 1 1/2" přidejte 10 mm