

**TYPOVÝ KLÍČ**

P6: F-... -...

Série	Náhrada
64	4
68	8

Velikost připojovacího otvoru	Náhrada
1/4*	2
3/8*	3
1/2*	4
3/4	6
1**	8
1 1/4**	A
1 1/2**	B

\*Jen řada 64 \*\* Jen řada 68

Závity	Náhrada
PTF	A
ISO Rc kuželový	B
ISO G paralelní	G

Konektor	Náhrada
Zástrčka se 3 piny a kabelovou průchodkou bez ukazatele	A
Bez	N

**P64F (22 mm solenoid)**

Napětí cívky	Nominální výkonové údaje	Náhrada
24 V d.c.	2 W	F
12 V d.c.	2 W	E
6 V d.c.	2 W	D
220/240 V, 50/60 Hz	4/2,5 V A	B
110/120 V, 50/60 Hz	4/2,5 V A	A
Bez cívky	-	Z
Bez cívky a pilotního ventilu	-	N

**P68F (32 mm solenoid)**

Napětí cívky	Nominální výkonové údaje	Náhrada
24 V d.c.	4,5 W	P
12 V d.c.	4,5 W	Q
6 V d.c.	4,5 W	M
220/240 V, 50/60 Hz	14/10 V A	K
110/120 V, 50/60 Hz	14/10 V A	J
Bez elektromagnetu	-	N

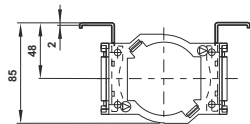
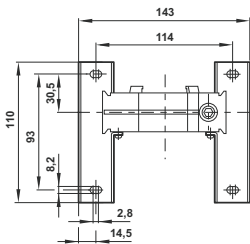
Elektromagnetický ventil s manuálním operátorem	Náhrada
Kryté tlačítko	P
Není	N

Operátor	Náhrada
Pilotní vzduch	A
Pilotní vzduch s manuální aretací	B
22 mm miniaturní solenoid	C
22 mm miniaturní solenoid s manuální aretací	D
32 mm solenoid	G*
32 mm miniaturní solenoid s manuální aretací	H*
Solenoid CNOMO	L
CNOMO miniaturní solenoid s manuální aretací	M
Základní deska s přímým připojením	N*

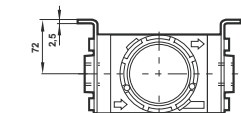
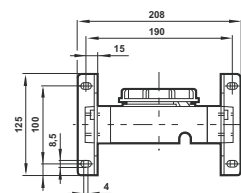
\* Jen P68F

**ROZMĚRY**

Montážní držák (P64F)

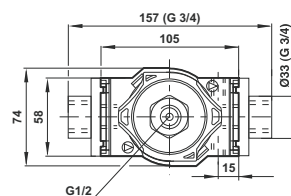
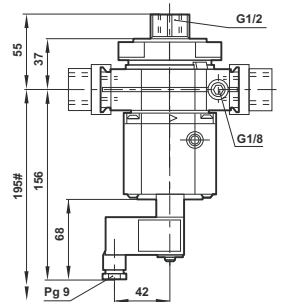


Montážní držák (P68F)



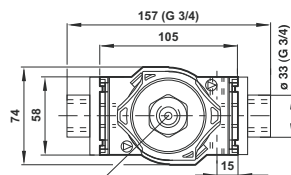
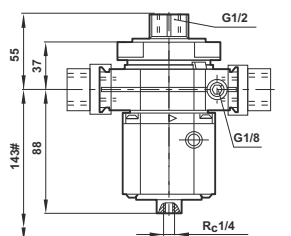
**P64F**

Ovládaný elektromagneticky



\* Připojení pro manometr Rc1/8  
#Minimální prostor pro demontáž nádobky.

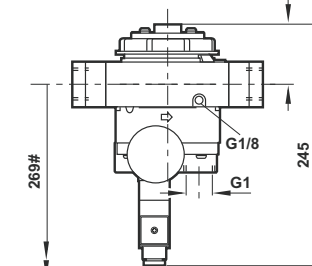
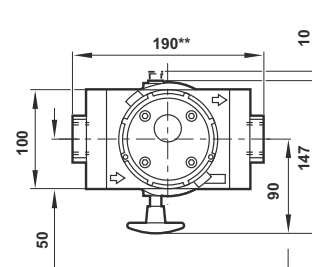
Ovládaný řídicím vzduchem



\* Připojení pro manometr Rc1/8  
#Minimální prostor pro demontáž nádobky.

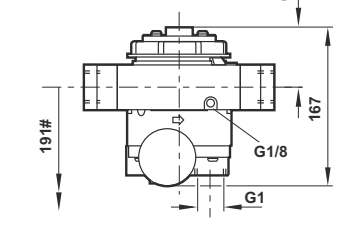
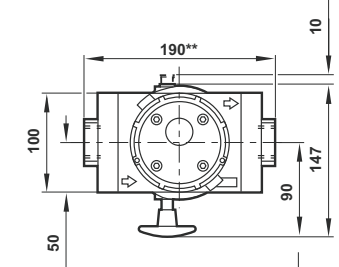
**P68F**

Ovládaný elektromagneticky včetně manuálního uzavírání s aretací



\*\* 200 mm pro modely 11/4 a 11/2.  
#Minimální prostor pro demontáž nádobky.

Ovládaný pneumaticky včetně manuálního uzavírání s aretací



\*\* 200 mm pro modely 11/4 a 11/2.  
#Minimální prostor pro demontáž nádobky.