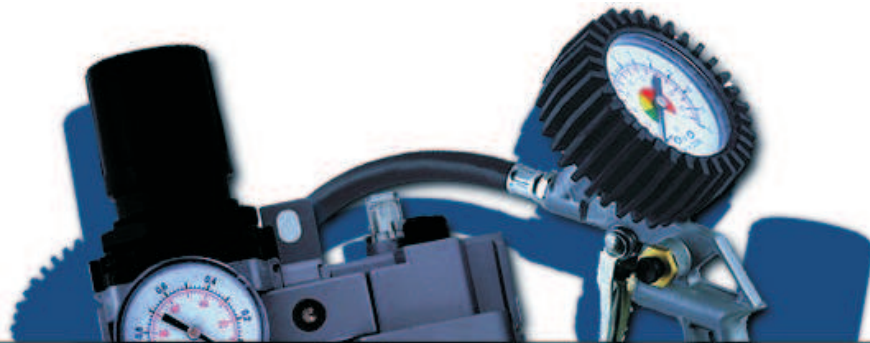


Ing. Zdeněk Štuksa

Konstrukce a výroba jednoúčelových strojů
a automatizační techniky



www.INGSTUKSA.cz

M/50100, M/50200 Upínací válce

Jednočinné a dvojitě - Ø8 až 63 mm



Dosahují velké upínací síly v omezeném prostoru
Čistý, úhledný vzhled
Kompaktní konstrukce těla





TECHNICKÁ DATA

Médium:
Stlačený vzduch, filtrovaný a mazaný
Provozní tlak:
2 až 10 bar (Jednočinné)
1,5 až 10 bar (Dvojitě)
Provozní teplota:
-10°C až +70°C
Konzultujte s naším technickým oddělením pokud chcete použít přístroj při teplotách pod 2°C

MATERIÁLY

Pístnice: nerezová ocel (austenitická)
Tělo: eloxovaný hliník
Těsnění: nitrilkaučuk

STANDARDNÍ TYPY

Ø	Velikost připojení	TYPY		TYPY		PŘÍSLUŠENSTVÍ		
		Pístnice Ø	Jednočinné	Pístnice Ø	Dvojitě	Přímé šroubení	L-šroubení	
						Průměr trubky tučným písmem		
								
Jednočinné	8	M5	4	M/50108/*	4	M/50208/*	CO220405	CO240405
	12	M5	6	M/50112/*	5	M/50212/*	CO220405	CO240405
	20	M5	10	M/50120/*	10	M/50220/*	CO220405	CO240405
	32	G1/8	16	M/50132/*	12	M/50232/*	CO220618	CO240628
Dvojitě	50	G1/4	20	M/50150/*	16	M/50250/*	CO220628	CO240628
	63	G1/4	20	M/50163/*	16	M/50263/*	CO220628	CO240628

* Vložte délku zdvihu v mm.

Jsou k dispozici další šroubení, viz prosím seznam 7

Standardní zdvihy

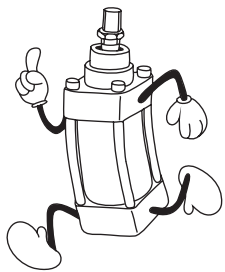
Ø	4	5	0	2
8	.		.	
12	.		.	
20	.		.	
32		.	.	.
50			.	.
63			.	.

Další délky zdvihu nejsou dostupné.

Teoretické síly

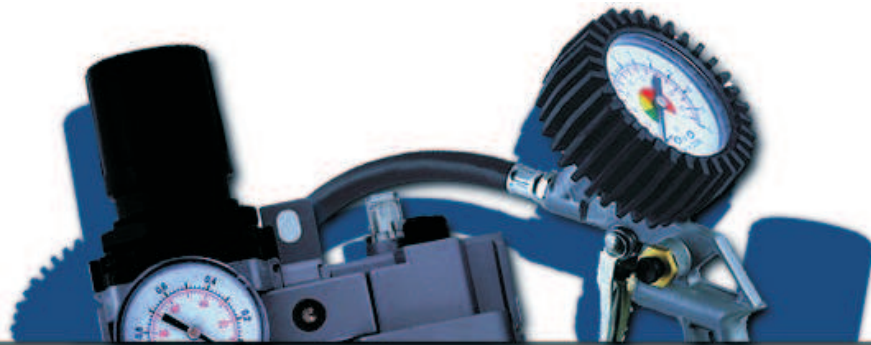
TYPY	Teoretické síly (N) při 6 bar Zdvih z válce		TYPY	Teoretické síly (N) při 6 bar Zdvih z válce	
	F 1			F 1	
M/50108/4	25	3,4	M/50132/10	445	22,3
M/50112/4	55	5,6	M/50132/25	445	13,7
M/50112/10	55	5,4	M/50150/10	1100	36,3
M/50120/4	165	13,2	M/50150/25	1100	25,5
M/50120/10	165	9,6	M/50163/10	1760	52,5
M/50132/5	445	25,2	M/50163/25	1760	41,1

F1 = vratná síla pružiny



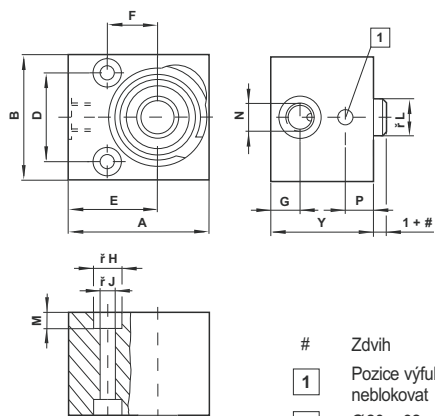
Ing. Zdeněk Štuka

Konstrukce a výroba jednocílových strojů
a automatizační techniky



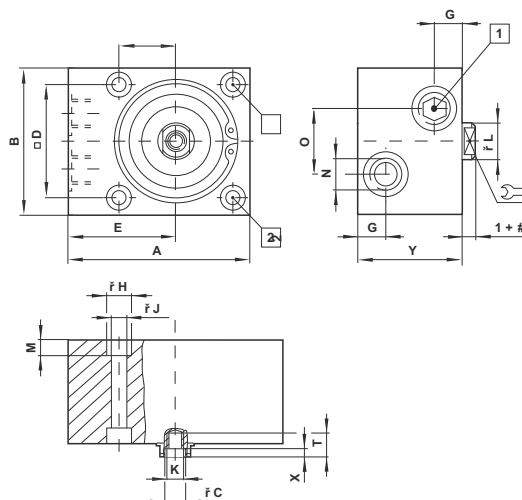
WWW.INGSTUKSA.CZ

ZÁKLADNÍ ROZMĚRY M/50108 až M/50112



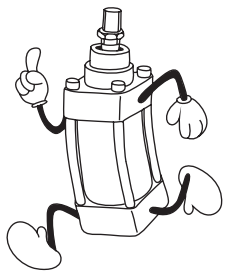
- # Zdvih
- 1 Pozice výfuku, neblokovat
- 2 Ø20 a 32 mm bez otvorů

M/50120 až M/50163



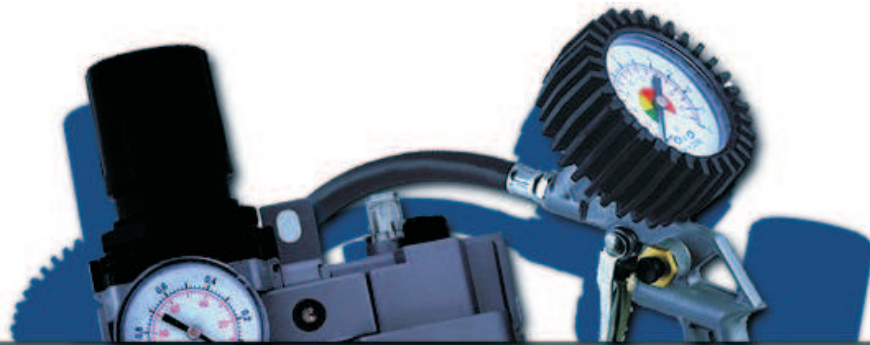
TYPY	Ø	A	B	ØC	□D	E	F	G	ØH	ØJ	K	ØL	M	N	O	P	∅	T	X
M/50108/.	8	20	18	-	11	13,5	8	5	6	3,4	-	4	3,2	M5	-	5	-	-	-
M/50112/.	12	25	20	-	13	16	9	5	6	3,4	-	5	3,4	M5	-	4,5	-	-	-
M/50120/.	20	40	32	5,3	20	24	15	5	10	5,5	M 5	10	5,5	M 5	-	4,5	8	8	2
M/50132/.	32	55	45	6,4	32	32	18	10	10	5,5	M 6	12	5,5	G 1/8	20	-	10	14,5	2,5
M/50150/.	50	80	65	8,4	50	47,5	25	12	11	6,6	M 8	16	6,8	G 1/4	30	-	13	15	3
M/50163/.	63	90	80	8,4	62	50	31	12	15	9	M 8	16	9	G 1/4	30	-	13	15	3

TYPY	Ø	Standardní zdvihy	Y	kg
M/50108/4	8	4	15	0,02
M/50112/4	12	4	15	0,03
M/50112/10	12	10	23	0,04
M/50120/4	20	4	20	0,10
M/50120/10	20	10	26	0,10
M/50132/5	32	5	26	0,22
M/50132/10	32	10	31	0,25
M/50132/25	32	25	46	0,31
M/50150/10	50	10	30	0,50
M/50150/25	50	25	45	0,60
M/50163/10	63	10	35	0,80
M/50163/25	63	25	50	1,05



Ing. Zdeněk Štukša

Konstrukce a výroba jednoúčelových strojů
a automatizační techniky



WWW.INGSTUKSA.CZ

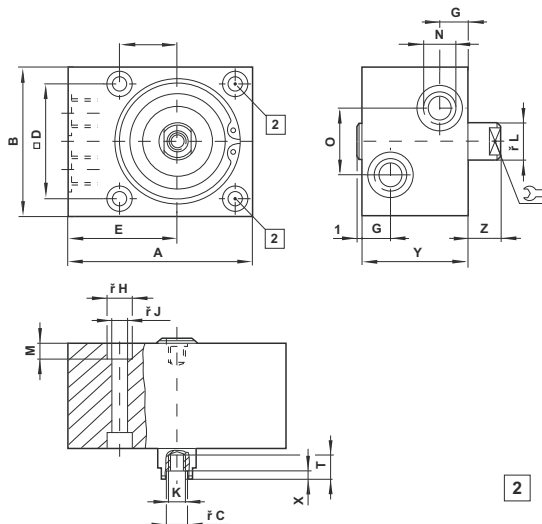
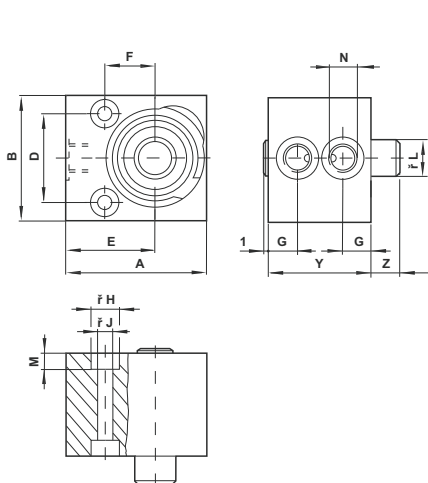
M/50100, M/50200 Upínací válce

Jednočinné a dvojitěnné - Ø8 až 63 mm

ZÁKLADNÍ ROZMĚRY

M/50208 až M/50212

M/50220 až M/50263



2 Ø20 a 32 mm
bez otvorů

TYPY	Ø	A	B	ØC	□D	E	F	G	ØH	ØJ	K	ØL	M	N	O	ϕ	T	X
M/50208/.	8	20	18	-	11	13,5	8	5	6	3,4	-	4	3,2	M5	-	-	-	-
M/50212/.	12	25	20	-	13	16	9	5	6	3,4	-	5	3,4	M5	-	-	-	-
M/50220/.	20	40	32	5,3	20	24	15	5	10	5,5	M 5	10	5,5	M 5	-	8	8	2
M/50232/.	32	55	45	6,4	32	32	18	10	10	5,5	M 6	12	5,5	G 1/8	20	10	14,5	2,5
M/50250/.	50	80	65	8,4	50	47,5	-	12	11	6,6	M8	16	6,8	G1/4	30	13	15	3
M/50263/.	63	90	80	8,4	62	50	-	12	15	9	M8	16	9	G1/4	30	13	15	3

TYPY	Ø	Standardní zdvihy	Y	Z	kg
M/50208/4	8	4	22	5	0,03
M/50208/10	8	10	28	11	0,03
M/50212/4	12	4	24	5	0,04
M/50212/10	12	10	30	11	0,05
M/50220/4	20	4	25	8	0,10
M/50220/10	20	10	31	14	0,11
M/50232/5	32	5	33,5	10	0,25
M/50232/10	32	10	38,5	15	0,30
M/50232/25	32	25	53,5	30	0,42
M/50250/10	50	10	36,5	15	0,60
M/50250/25	50	25	51,5	30	0,68
M/50263/10	63	10	41,5	15	0,90
M/50263/25	63	25	56,5	30	1,16