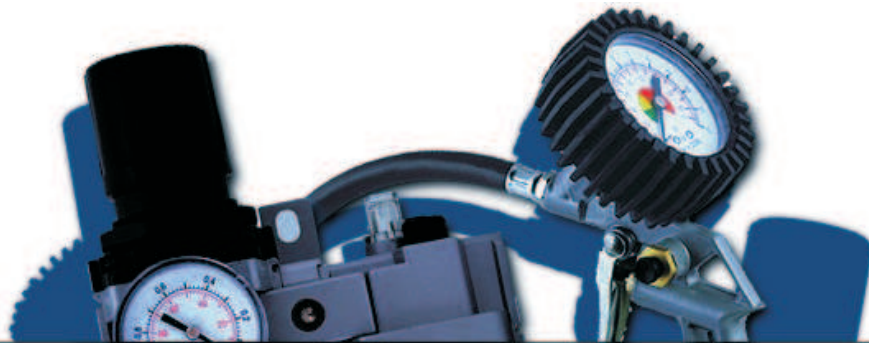


Ing. Zdeněk Štuksa

Konstrukce a výroba jednoúčelových strojů a automatizační techniky



www.INGSTUKSA.cz

RM/91000/M válce s krátkým zdvihem

Jednočinné - Ø20 až 63 mm



O jednu třetinu kratší než základní délka válce dle ISO/VDMA

Nízké tření, dlouhá životnost těsnění

Plně nekorodující provedení – v souladu s dalšími výrobky

Standardní typ je opatřen magnetickým m. pístem pro plně flexibilní řídicí systém

TECHNICKÁ DATA

Médium:

Stlačený vzduch, filtrovaný, mazaný nebo nemazaný

Popis činnosti:

Jednočinné, bez tlumení, magnetický píst pružinou zasouvaný

Provozní tlak:

2 až 10 bar

Provozní teplota:

+80°C

Konzultujte s našim technickým oddělením pokud chcete použít přístroj při teplotách pod 2°C

MATERIÁLY

Plášť a uzavírací víka: eloxovaná slitina hliníku

Pístnice: nerezová ocel Ø12 až 40 mm austenitická, Ø50 a 63 mm martenzitická

Těsnění: polyuretan anebo nitril kaučuk

STANDARDNÍ TYPY

Ø	Pístnice Ø	Velikost připojení	TYPY Vnitřní závit, pružinou zasouvaný	PŘÍSLUŠENSTVÍ					
				Spínač s jazýčkovými kontakty a 5m kablem	Uchycení spínače	Přímé šroubení	L-šroubení	Servisní sada	
						Průměr trubky tučným písmem			
									
			RM/91020/M*	M/50/LSU/5V	M/P72487	C0225405	C0240405	–	
			RM/91025/M*	M/50/LSU/5V	M/P72487	C0225405	C0240405	–	
			RM/91032/M*	M/50/LSU/5V	M/P72487	C0223618	C0240618	–	
			RM/91040/M*	M/50/LSU/5V	M/P72487	C0223618	C0240618	–	
			RM/91050/M*	M/50/LSU/5V	M/P72487	C0223618	C0240618	QM/92050/00	
			RM/91063/M*	M/50/LSU/5V	M/P72487	C0223628	C0240628	QM/92063/00	

*Vložte délku zdvihu v mm.

Další informace o magnetických snímačích jsou na straně 1-290
Jsou k dispozici další šroubení, viz prosím seznam 7

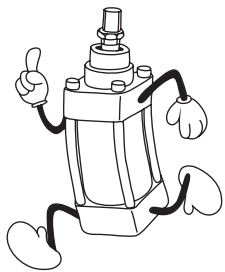
Standardní zdvihy

Ø	10	25
20	•	
25	•	
32	•	•
40	•	•
50	•	•
63	•	•

Teoretické síly

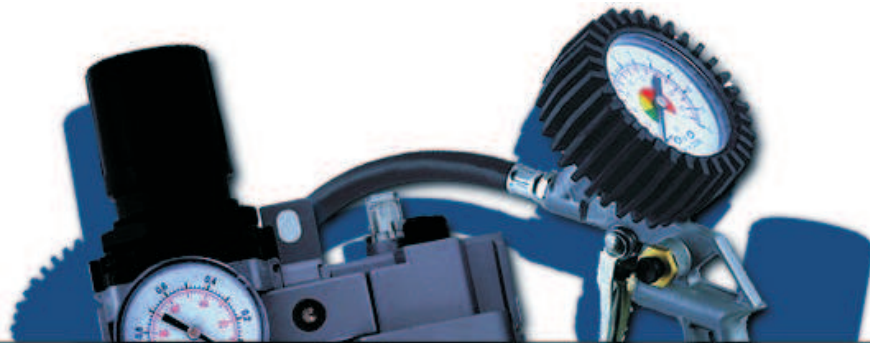
Válec Ø	RM/91000/M Teoretické síly (N) při 6 bar Zdvih z válce F1		RM/93000/M Teoretické síly (N) při 6 bar Zdvih do válce F1	
	F1	F1	F1	F1
12	57	7	40	7
16	103	12,5	72	12,5
20	161	14,5	119	14,5
25	264	20	197	20
32	432	32	311	32
40	687	44	566	44
50	1094	56,5	906	56,5
63	1770	74,5	1582	74,5

F1 = vratná síla pružiny (N)



Ing. Zdeněk Štukša

Konstrukce a výroba jednoúčelových strojů
a automatizační techniky



WWW.INGSTUKSA.CZ

RM/91000/M Válc s krátkým zdvihem

Jednočinné - Ø 20 až 63 mm

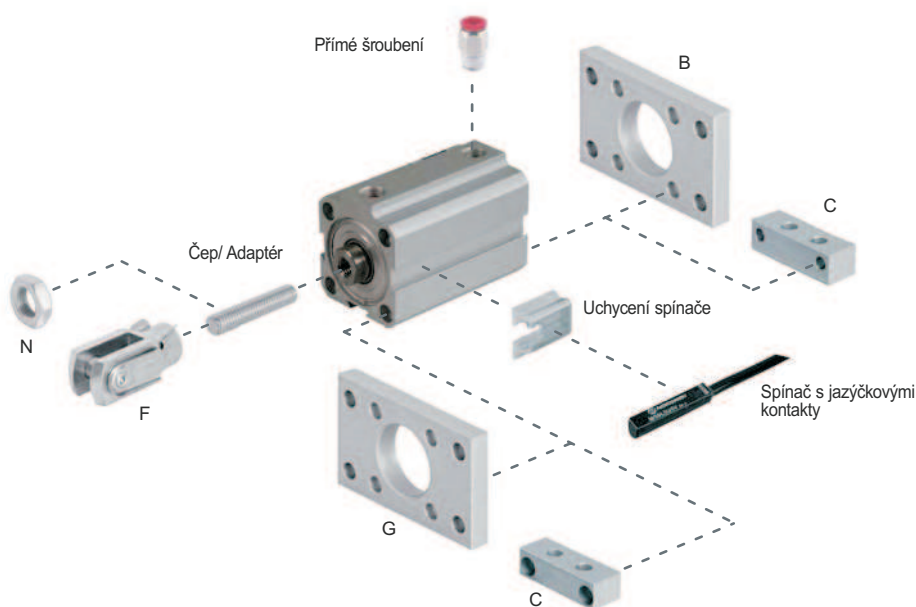
TYPOVÝ KLÍČ

RM/9****/**/**

Speciální varianty	Náhrada	Zdvihy (mm)	Náhrada
Pružinou zasouvaný	1	50max.	M
Pružinou zasouvaný	3		N2
Průměry válce (mm)	Náhrada		
012	012		
016	016		
020	020		
025	025		
032	032		
040	045		
050	050		
063	063		

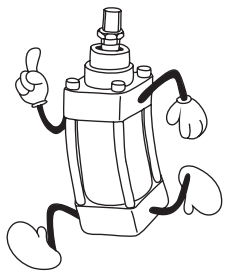
Poznámka: Pokud provedení nepožadujete, polohu varianty v objednacím čísle vynechejte, např. RM/91025/M/25. Kontaktujte naše technické oddělení, pokud chcete kombinovat varianty válců. Tento typový klíč popisuje všechny varianty válců. Další varianty/možnosti nejsou možné. Viz informace o variantách v katalogovém listu.

MONTÁŽ



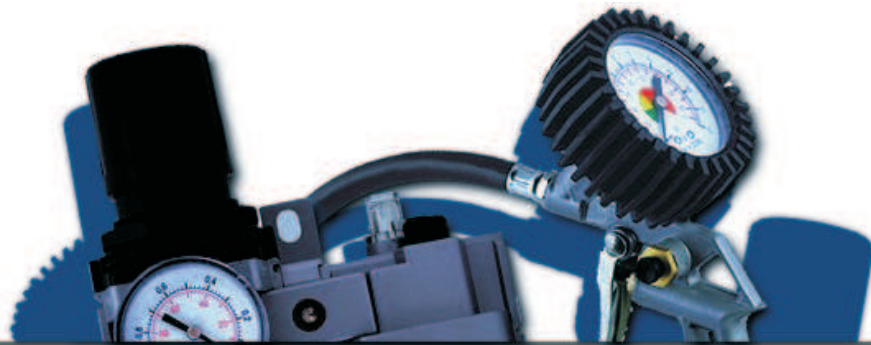
Ø	B,G	C	F	N	Čep/ Adaptér*
20	QM/90020/22	QM/90020/21	QM/92020/25	M/P1501/109	M/P1710/20
25	QM/90025/22	QM/90025/21	QM/57016/25	M/P1501/79	M/P1710/21
32	QM/90032/22	QM/90032/21	QM/57020/25	M/P1501/60	M/P1710/22
40	QM/90040/22	QM/90040/21	QM/57020/25	M/P1501/60	M/P1710/22
50	QM/90050/22	QM/90050/21	QM/57025/25	-	M/P1710/22
63	QM/90063/22 QM/90063/21	QM/57040/25-	M/P71470/2		M/P71470/1

* Pro připojení F uchycení k vnitřnímu závitu pístnice. Podrobnosti uchycení viz strana1-045.



Ing. Zdeněk Štuksa

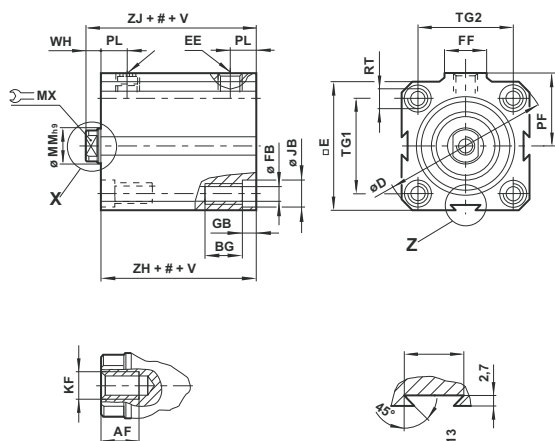
Konstrukce a výroba jednocelových strojů a automatizační techniky



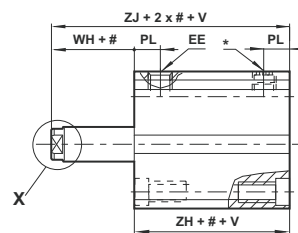
WWW.INGSTUKSA.CZ

ZÁKLADNÍ ROZMĚRY

RM/91000/M (pružinou vysouváný)



RM/93000/M (Pružinou vysouváný)



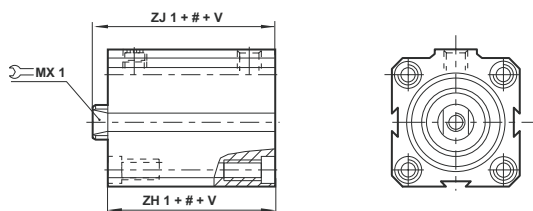
Zdvih

1 Připojovací šroubení s vloženým filtrem, neblokovat

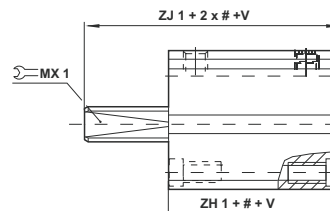
2 Pouze 4 přední otvory mají závit v délce zdvihu méně než:
 Ø25 a 32 mm: 5 mm, Ø40 a 63 mm: 15 mm
 Ø50 mm: 10 mm
 Poznámka: Ø12 až 20 mm mají jen dvě boční ryby.

VARIANTY VÁLCE

RM/91000/N2 – Válec s neotáčivou pístnicí – pružinou vysouváný



RM/93000/N2 – Válec s neotáčivou pístnicí – Pružinou vysouváný



Ø	AF	BG	ØD	...E	EE	ØFB	FF	GB	ØJB	KF	ØMM h9	ϕ= MX	ϕ= MX1	PF
12	6	9	32,5	25	M5	3,3	10	3,5	6	M3	6	5	-	15
16	7	9	36,5	28	M 5	3,3	10	3,5	6	M 4	8	6	6	17
20	8	9	41,5	32	M 5	3,3	10	3,5	6	M 5	10	8	8	19,5
25	9	12	48	37	M5	4,2	10	4,5	7,5	M6	12	10	10	22
32	12	12	58	45	G1/8	4,2	18	4,5	7,5	M8	16	13	13	27,5
40	12	16	71,5	55	G 1/8	6,8	18	6,5	10,5	M 8	16	13	13	31,5
50	14	16	81	63	G 1/8	6,8	18	6,5	10,5	M 10	20	17	16	37
63	16	20	104	80	G 1/4	8,5	22	8,5	13,5	M 12	20	17	16	48
Ø	PL	RT	TG 1	TG 2	V* 0 až 25 mm	26 až 50 mm	WH	ZH	ZH 1	ZJ	ZJ 1	při 0 mm	pro 5 mm	
12	7	M 4	17	13	14	-	4,5	24	-	28,5	-	0,07 kg	0,02 kg	
16	7,5	M4	20	20	15	-	5,5	24,5	34,5	30	40	0,09 kg	0,02 kg	
20	7,5	M 4	23	23	17	34	6	26	36	32	42	0,12 kg	0,02 kg	
25	8	M 5	27	27	18	36	6,5	28,5	38,5	35	45	0,17 kg	0,03 kg	
32	9	M 5	33	33	19	38	6,5	29	39	35,5	45,5	0,28 kg	0,05 kg	
40	10	M8	41	41	20	40	6,5	31,5	41,5	38	48	0,44 kg	0,06 kg	
50	10,5	M8	48	48	30	60	8	35	45	43	53	0,50 kg	0,08 kg	
63	13	M 10	61	61	30	60	8	42,5	52,5	50,5	60,5	0,90 kg	0,11 kg	

* Délka zdvihu (mm)