

Ing. Zdeněk Štuksa

Konstrukce a výroba jednocíselových strojů a automatizační techniky



www.INGSTUKSA.cz

RM/92000/M válce s krátkým zdvihem

Dvočinné - Ø12 až 100 mm



O jednu třetinu kratší než základní délka válce dle ISO/VDMA

Nízké tření, dlouhá životnost těsnění

Plně nekerodující provedení – v souladu s dalšími výrobky

Standardní typ je opatřen magnetickým m. pístem pro plně flexibilní řídicí systém

TECHNICKÁ DATA

Médium:

Stlačený vzduch, filtrovaný, mazaný nebo nemazaný

Popis činnosti:

Dvočinný, magnetický píst, bez tlumení koncových poloh

Provozní tlak:

1 až 10 bar

Provozní teplota:

+80°C

Konzultujte s naším technickým oddělením pokud chcete použít přístroj při teplotách pod 2°C

MATERIÁLY

Plášť válce a uzavírací víka: Eloxovaná slitina hliníku

Pístnice: nerezová ocel

(Ø12 až 40 mm austenitická, Ø50 až 100 mm martenzitická)

Těsnění: polyuretan anebo nitrilkaučuk

STANDARDNÍ TYPY

Ø	Pístnice Ø	Velikost připojení	TYPY		PŘÍSLUŠENSTVÍ					
			Magnetický	S vedením	Spínač s jazýčkovými kontakty a 5m kabelem	Uchycení spínače	Škrticí ventil	Přímé šroubení	L-šroubení	Servisní sada
12	6	M5	RM/92012/M*		M/50/LSU/5V	M/P72487	COK53405	C0225405	C0247405	-
16	8	M5	RM/92016/M*	RM/92016/N4*	M/50/LSU/5V	M/P72487	COK53405	C0225405	C0247405	-
20	10	M5	RM/92020/M*	RM/92020/N4*	M/50/LSU/5V	M/P72487	COK53405	C0225405	C0247405	-
25	12	M5	RM/92025/M*	RM/92025/N4*	M/50/LSU/5V	M/P72487	COK53405	C0225405	C0247405	-
32	16	G1/8	RM/92032/M*	RM/92032/N4*	M/50/LSU/5V	M/P72487	COK53618	C0225618	C0247618	-
40	16	G1/8	RM/92040/M*	RM/92040/N4*	M/50/LSU/5V	M/P72487	COK53618	C0225618	C0247618	-
50	20	G1/8	RM/92050/M*	RM/92050/N4*	M/50/LSU/5V	M/P72487	COK53618	C0225618	C0247618	QM/92050/00
63	20	G1/4	RM/92063/M*	RM/92063/N4*	M/50/LSU/5V	M/P72487	COK53628	C0225628	C0247628	QM/92063/00
80	25	G1/4	RM/92080/M*	RM/92080/N4*	M/50/LSU/5V	M/P72487	COK53628	C0225628	C0247628	QM/92080/00
100	25	G1/4	RM/92100/M*	RM/92100/N4*	M/50/LSU/5V	M/P72487	COK53628	C0225628	C0247628	QM/92100/00

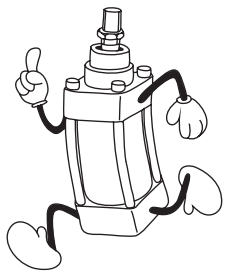
*Vložte délku zdvihu v mm.

Další informace o magnetických snímačích jsou na straně 1-290 Jsou k dispozici další šroubení, viz prosím seznam 7

Standardní zdvihy

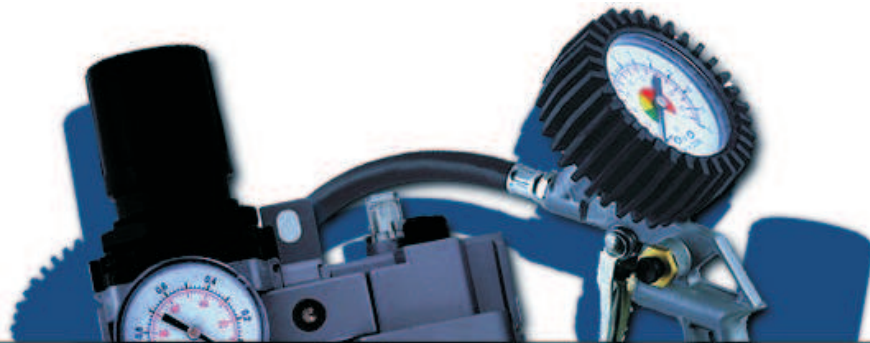
Ø	5	10	15	20	25	30	40	50	60	80	100
12					
16					
20			
25		
32	
40
50
63
80
100

Lze dodat i jiné zdvihy



Ing. Zdeněk Štuksa

Konstrukce a výroba jednoúčelových strojů
a automatizační techniky



www.INGSTUKSA.cz

TYPOVÝ KLÍČ

★RM/92★**/★**/★**

Speciální varianty	Náhrada	Zdvihy (mm)	Náhrada
Těsnění odolná vůči teple, max. 150°C	T	Ø 16 až 25	M
		Ø 32 až 40	N2
		Ø 50 až 100	N4
			JM
			MU
			RM92***/MU/***/**
			→ Prodloužení (mm)

Průměry válce (mm)	Náhrada
012	012
016	016
020	020
025	025
032	032
040	045
050	050
063	063
080	080
100	100

Poznámka: Pokud provedení nepožadujete, polohu varianty v
objednací číslo vynechejte, např. RM/92100/M/100.
Kontaktujte naše technické oddělení, pokud chcete
kombinovat varianty válců.

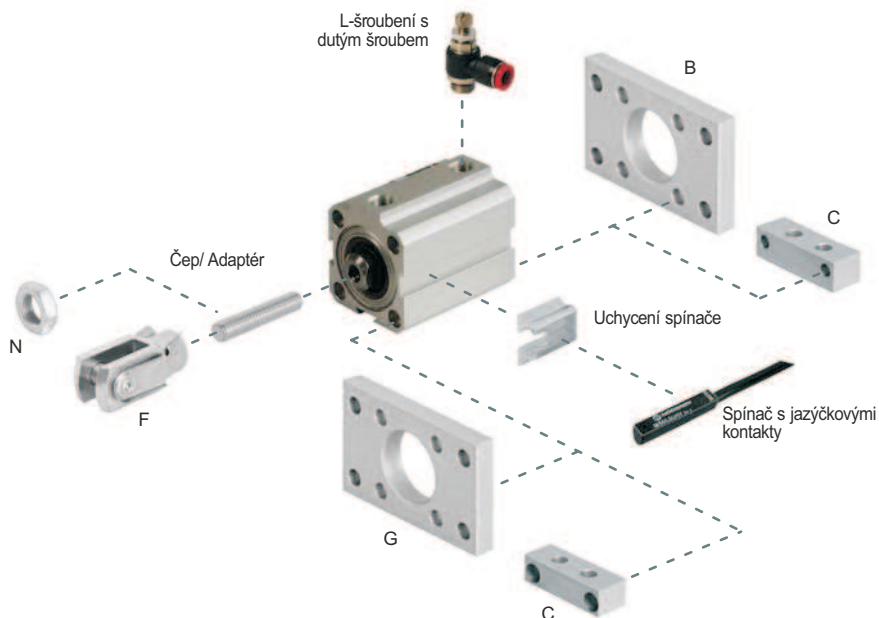
Vezměte prosím na vědomí, že těsnění odolná vůči teple
nejdou k dispozici pro všechny varianty.

Tento typový klíč popisuje všechny varianty válců.

Další varianty/možnosti nelze odvodit.

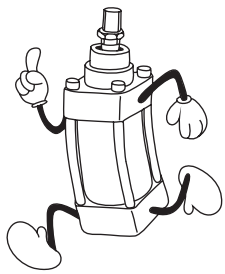
Viz informace o variantách v záznamovém listu.

MONTÁŽ



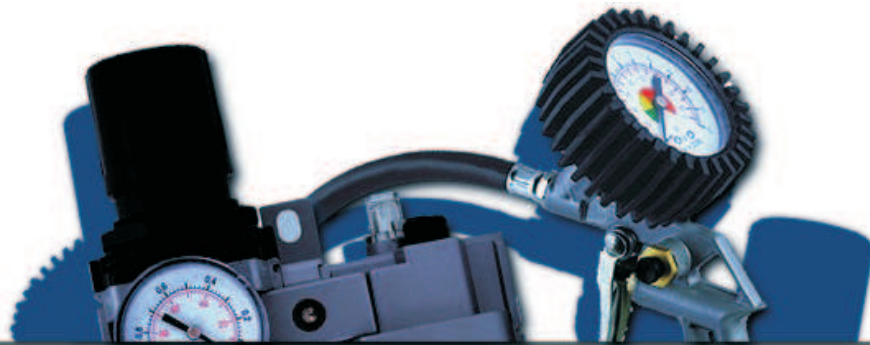
Ø	B,G	C	F	N	Čep/ Adaptér*
12	QM/90012/22	QM/90012/21	QM/57008/25	M/P1500/111	M/P1710/18
16	QM/90016/22	QM/90016/21	QM/8010/25	M/P1501/80	M/P1710/1
20	QM/90020/22	QM/90020/21	QM/92020/25	M/P1501/109	M/P1710/20
25	QM/90025/22	QM/90025/21	QM/57016/25	M/P1501/79	M/P1710/21
32	QM/90032/22	QM/90032/21	QM/57020/25	M/P1501/60	M/P1710/22
40	QM/90040/22	QM/90040/21	QM/57020/25	M/P1501/60	M/P1710/22
50	QM/90050/22	QM/90050/21	QM/57025/25	–	M/P71470/1
63	QM/90063/22	QM/90063/21	QM/57040/25	–	M/P71470/2
80	QM/90080/22	QM/90080/21	QM/57063/25	–	M/P71470/3
100	QM/90100/22	QM/90100/21	QM/57063/25	–	M/P71470/3

* Pro připojení F uchytení k vnitřnímu závitu pístnice.



Ing. Zdeněk Štuksa

Konstrukce a výroba jednocelových strojů
a automatizační techniky



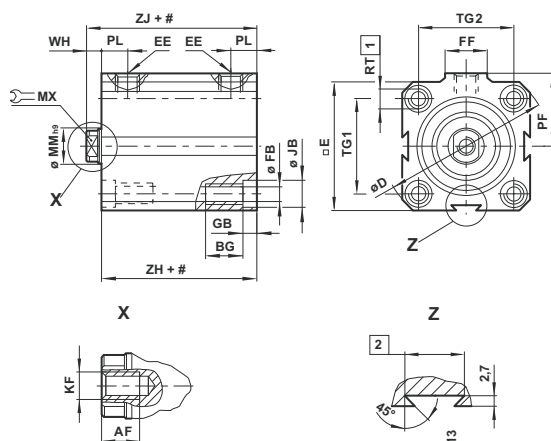
WWW.INGSTUKSA.CZ

RM/92000/M Válce s krátkým zdvihem

Dvočinné - Ø 12 až 100 mm

ZÁKLADNÍ ROZMĚRY

RM/92000/M – Standardní



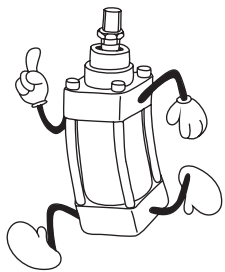
Zdvih

1 Pouze 4 přední otvory mají závity v délce zdvihu méně než:
Ø25 a 32 mm: 5 mm,
Ø40 a 63 mm: 15 mm (...N2: 5 mm),
Ø50 a 80 mm: 10 mm, Ø100 mm: 25 mm (...N2: 15 mm)

2 Poznámka: Ø12 až 20 mm mají jen dvě boční rybniny.

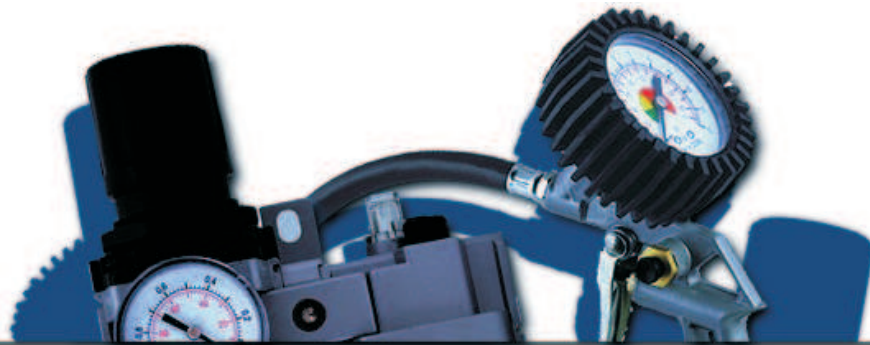
TYPY	Ø	AF	BG	ØD	...E	EE	ØFB	FF	GB	ØJB	KF	ØMM h9	☞ MX
RM/92012/.	12	6	9	32,5	25	M5	3,3	10	3,5	6	M3	6	5
RM/92016/.	16	7	9	36,5	28	M5	3,3	10	3,5	6	M4	8	6
RM/92020/.	20	8	9	41,5	32	M5	3,3	10	3,5	6	M5	10	8
RM/92025/.	25	9	12	48	37	M5	4,2	10	4,5	7,5	M6	12	10
RM/92032/.	32	12	12	58	45	G1/8	4,2	18	4,5	7,5	M8	16	13
RM/92040/.	40	12	16	71,5	55	G1/8	6,8	18	6,5	10,5	M8	16	13
RM/92050/.	50	14	16	81	63	G1/8	6,8	18	6,5	10,5	M10	20	17
RM/92063/.	63	16	20	104	80	G1/4	8,5	22	8,5	13,5	M12	20	17
RM/92080/.	80	22	20	120	94	G1/4	8,5	22	8,5	13,5	M16	25	22
RM/92100/.	100	22	25	148,5	116,5	G1/4	10,2	22	10,5	16,5	M16	25	22
TYPY	Ø	PF	PL	RT	TG1	TG2	WH	ZH	ZH*	ZJ	ZJ*	při 0 mm pro 5 mm	
RM/92012/.	12	15	7	M4	17	13	4,5	24	34	28,5	38,5	0,06 kg	0,04 kg
RM/92016/.	16	17	7,5	M4	20	20	5,5	24,5	34,5	30	40	0,08 kg	0,04 kg
RM/92020/.	20	19,5	7,5	M4	23	23	6	26	36	32	42	0,10 kg	0,06 kg
RM/92025/.	25	22	8	M5	27	27	6,5	28,5	38,5	35	45	0,15 kg	0,07 kg
RM/92032/.	32	27,5	9	M5	33	33	6,5	29	39	35,5	45,5	0,25 kg	0,12 kg
RM/92040/.	40	31,5	10	M8	41	41	6,5	31,5	41,5	38	48	0,38 kg	0,15 kg
RM/92050/.	50	37	10,5	M8	48	48	8	35	45	43	53	0,45 kg	0,18 kg
RM/92063/.	63	48	13	M10	61	61	8	42,5	52,5	50,5	60,5	0,82 kg	0,26 kg
RM/92080/.	80	57	14,5	M10	73	73	9	47	57	56	66	1,20 kg	0,33 kg
RM/92100/.	100	67	16	M12	90,5	90,5	10	48,5	58,5	58,5	68,5	1,83 kg	0,42 kg

* Pro zdvih > 50 mm



Ing. Zdeněk Štuksa

Konstrukce a výroba jednoúčelových strojů
a automatizační techniky

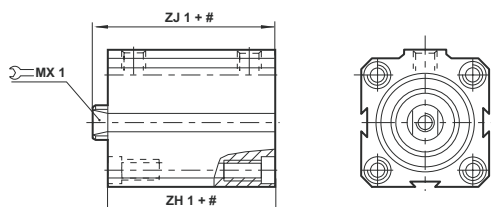
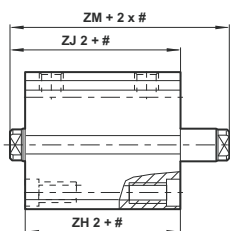


www.INGSTUKSA.cz

VARIANTY VÁLCE

RM/92000/JM – Válec s průběžnou pístnicí

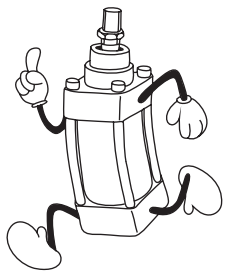
RM/92000/N2 – Válec s neotáčivou pístnicí



Zdvih

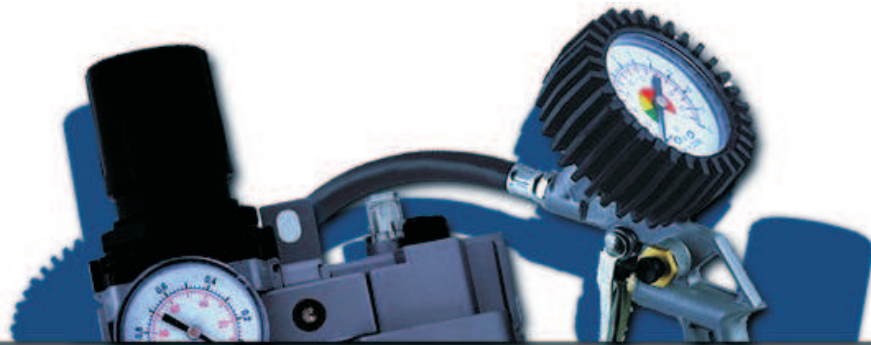
TYPY	Ø	ZH2	ZJ2	ZM
RM/92016/JM	16	29,5	35	41
RM/92020/JM	20	31,5	37,5	44
RM/92025/JM	25	34,5	41	48
RM/92032/JM	32	36,5	43	50
RM/92040/JM	40	39,5	46	53
RM/92050/JM	50	42	50	59
RM/92063/JM	63	52	60	69
RM/92080/JM	80	56	65	74
RM/92100/JM	100	58	68	78

TYPY	Ø	σ=	MX1	ZH1	ZJ1	Max. moment
RM/92016/N2	16	6		34,5	40	0,15 Nm
RM/92020/N2	20	8		36	42	0,25 Nm
RM/92025/N2	25	10		38	45	0,40 Nm
RM/92032/N2	32	13		39	45,5	0,75 Nm
RM/92040/N2	40	13		41,5	48	0,75 Nm
RM/92050/N2	50	16		45	53	1,50 Nm
RM/92063/N2	63	16		52,5	60,5	1,50 Nm
RM/92080/N2	80	21		57	66	2,50 Nm
RM/92100/N2	100	21		58,5	68,5	2,50 Nm



Ing. Zdeněk Štuksa

Konstrukce a výroba jednocelových strojů a automatizační techniky

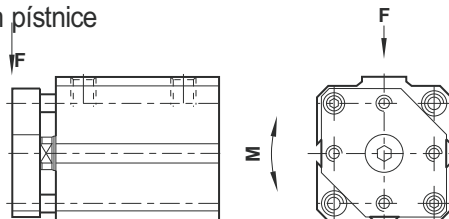


WWW.INGSTUKSA.CZ

RM/92000/M Válec s krátkým zdvihem

Dvojitelné - Ø 12 až 100 mm

RM/92000/N4 – Válec s vedením pístnice
Postranní zatížení



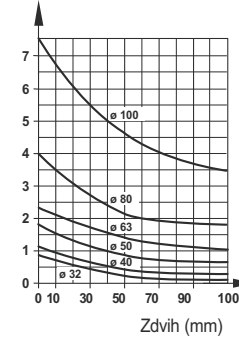
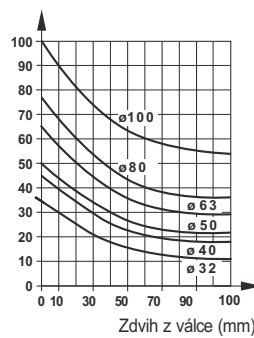
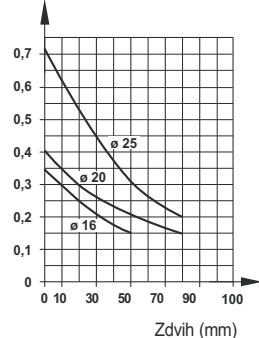
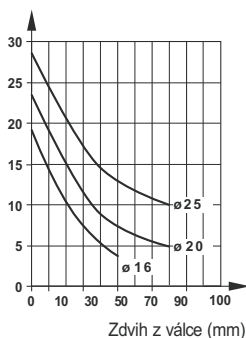
Povolená zátěž a krouticí moment

F – Postranní zatížení (N)

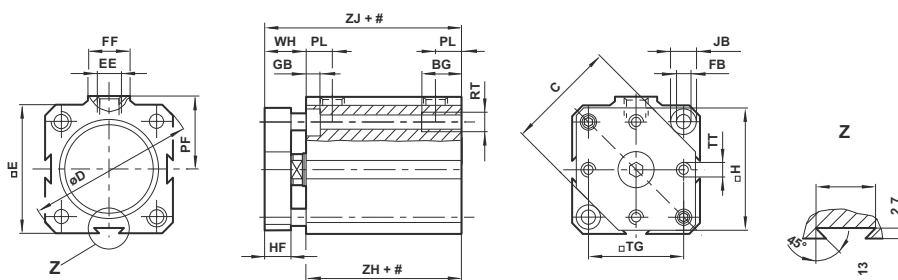
M – Moment (Nm)

F – Postranní zatížení (N)

F – Postranní zatížení (N)



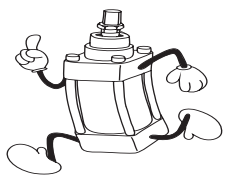
RM/92000/N4 – Válec s vedením pístnice



TYPY	Ø	BG	C	ØD	...E	EE	ØFB	FF	GB	...H	HF	ØJB
RM/92016/N4	16	9	21	36,5	28	M5	3,3	10	3,5	26,5	6	6
RM/92020/N4	20	9	25	41,5	32	M5	3,3	10	3,5	30	8	6
RM/92025/N4	25	12	29,5	48	37	M5	4,2	10	4,5	35	8	7,5
RM/92032/N4	32	12	38	58	45	G1/8	4,2	18	4,5	43	10	7,5
RM/92040/N4	40	16	46,5	71,5	55	G1/8	6,8	18	6,5	52	10	10,5
RM/92050/N4	50	16	56,5	81	63	G1/8	6,8	18	6,5	60	12	10,5
RM/92063/N4	63	20	71	104	80	G1/4	8,5	22	8,5	76	12	13,5
RM/92080/N4	80	20	89	120	94	G1/4	8,5	22	8,5	90	16	13,5
RM/92100/N4	100	25	110	148,5	116,5	G1/4	10,2	22	10,5	113	20	16,5

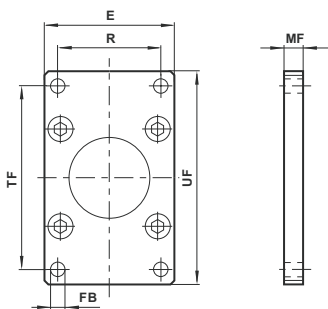
TYPY	PF	PL	RT	...TG	TT	WH	ZH	ZH	ZJ	ZJ*	při 0 mm	pro 25 mm
RM/92016/N4	17	7,5	M4	20	M3	11,5	24,5	24,5	36	36	0,110kg	0,050kg
RM/92020/N4	19,5	7,5	M4	23	M3	14	26	36	40	50	0,130kg	0,070kg
RM/92025/N4	22	8	M5	27	M4	14,5	28,5	38,5	43	53	0,170kg	0,100kg
RM/92032/N4	27,5	9	M5	33	M4	16,5	29	39	45,5	55,5	0,280 kg	0,130 kg
RM/92040/N4	31,5	10	M5	41	M5	16,5	31,5	41,5	48	58	0,440kg	0,150kg
RM/92050/N4	37	10,5	M8	48	M6	20	35	45	55	65	0,500 kg	0,200 kg
RM/92063/N4	48	13	M10	61	M8	20	42,5	52,5	62,5	72,5	0,900kg	0,300kg
RM/92080/N4	57	14,5	M10	73	M10	25	47	57	72	82	1,350kg	0,350kg
RM/92100/N4	67	16	M12	90,5	M12	30	48,5	58,5	78,5	88,5	2,200 kg	0,600 kg

* Pro zdvih > 50 mm



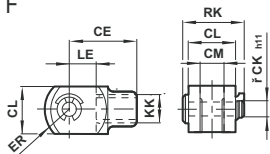
MONTÁŽ - Pro RM/91000/M a RM/92000/M

Přední příruba – G
Zadní příruba – B



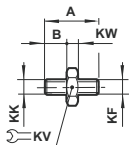
TYPY	Ø	E	R	ØFB	MF	TF	UF	kg
QM/90012/22	12	26	18	3,5	5	38	46	0,02
QM/90016/22	16	30	22	3,5	5	42	50	0,02
QM/90020/22	20	33	25	3,5	5	48	56	0,02
QM/90025/22	25	38	28	4,5	6,5	54	64	0,04
QM/90032/22	32	46	36	4,5	6,5	66	76	0,06
QM/90040/22	40	57	43	6,5	9,5	78	92	0,15
QM/90050/22	50	64	50	6,5	9,5	90	104	0,17
QM/90063/22	63	81	63	9,5	12,5	110	128	0,33
QM/90080/22	80	95	77	8,5	12,5	128	146	0,41
QM/90100/22	100	118	98	11	12,5	156	176	0,72

Vídlice pístnice – F



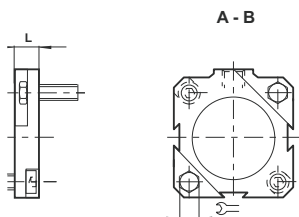
TYPY	Ø	KK	CE	ØCK _{h11}	CL	CM	ER	LE	RK	kg
QM/57008/25	12	M3	11	3 h9	6	3	4,5	5	10	0,01
QM/8010/25	16	M4	16	4	8	4	6,5	8	11,5	0,01
QM/92020/25	20	M5	20	5	10	5	8	10	14,5	0,01
QM/57016/25	25	M6	20	5	10	5	8	10	14,5	0,01
QM/57020/25	32 a 40	M8	24	6	12	6	9,5	12	17,5	0,02
QM/57025/25	50	M10x1,25	26	8	14	7	11,5	12	20,5	0,04
QM/57040/25	63	M12x1,25	40	10	20	11	16	20	29	0,09
QM/57063/25	80 a100	M16x1,5	56	14	27	14	21	28	36,5	0,22

Nástavec



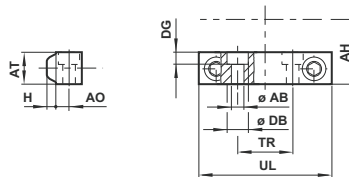
TYPY	Ø	A	B	KF	KK	KV	KW	kg
M/P71470/1	50	29	12	M10	M10x1,25	12	5	0,02
M/P71470/1	63	35	15	M12	M12x1,25	13	5	0,04
M/P71470/1	80 a 100	45	20	M16	M16x1,5	17	5	0,08

Montážní sada



TYPY	Ø	L	Σ
QM/90012/55	12	10	7
QM/90016/55	16	10	7
QM/90020/55	20	10	7
QM/90025/55	25	10	8
QM/90032/55	32	10	8
QM/90040/55	40	15	13
QM/90050/55	50	15	13
QM/90063/55	63	20	17
QM/90080/55	80	20	17
QM/90100/55	100	25	19

Patka – C



TYPY	Ø	Ø AB	AH	AO	AT	H
QM/90012/21	12	3,4	13,5	4	9,5	2
QM/90016/21	16	3,4	15	4	9,5	2
QM/90020/21	20	3,4	16,5	4	9,5	2
QM/90025/21	25	4,3	20	5	12,5	3
QM/90032/21	32	4,3	23	5	12,5	3
QM/90040/21	40	6,4	28,5	6,5	16	4,5
QM/90050/21	50	6,4	32	6,5	16	4,5
QM/90063/21	63	8,4	41,5	8	22	5,5
QM/90080/21	80	8,4	49	8	25,5	5,5
QM/90100/21	100	10,5	59,5	9	28,5	6,5

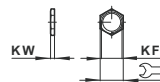
TYPY	Ø	Ø DB	DG	TR	UL	kg
QM/90012/21	12	6	3,5	25	33	0,02
QM/90016/21	16	6	3,5	32	40	0,02
QM/90020/21	20	6	3,5	35	43	0,02
QM/90025/21	25	7,5	4,5	41	51	0,04
QM/90032/21	32	7,5	4,5	19	46	0,04
QM/90040/21	40	10,5	6,5	21	56	0,10
QM/90050/21	50	10,5	6,5	27	64	0,11
QM/90063/21	63	13,5	8,5	34	81	0,13
QM/90080/21	80	13,5	8,5	44	95	0,18
QM/90100/21	100	16,5	10,5	56	118	0,48

Kolík



TYPY	Ø	A	K	gk
M/P1710/18	12	12	M3	0,01
M/P1710/19	16	16	M4	0,01
M/P1710/20	20	20	M5	0,01
M/P1710/21	25	25	M6	0,01
M/P1710/22	32 a 40	25	M8	0,01

Matic - N



TYPY	Ø	KF	KW	Σ	kg
M/P1500/111	12	M3	2	6	0,01
M/P1501/80	16	M4	2	7	0,01
M/P1501/109	20	M5	2,5	8	0,01
M/P1501/79	25	M6	3	10	0,01
M/P1501/60	32 a 40	M8	4	13	0,01