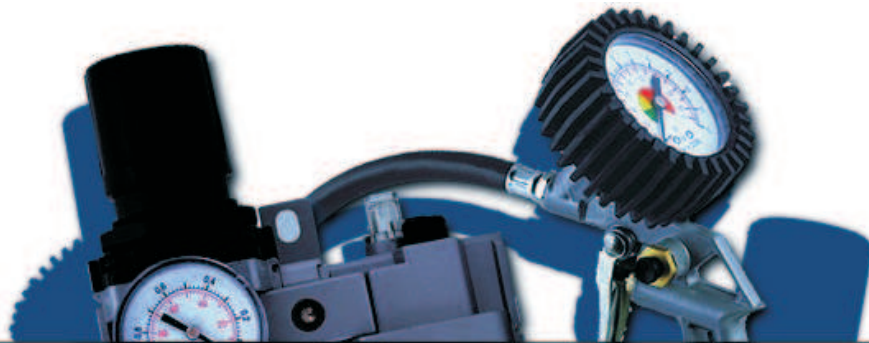


## Ing. Zdeněk Štuksa

Konstrukce a výroba jednorúčelových strojů a automatizační techniky



# www.INGSTUKSA.cz

## KM/8000/M Kruhové válce z nerezové oceli (ISO)

Dvočinné, ISO 6432 Ø 12 až 25 mm



Vysoká odolnost proti korozi a kyselině

Magnetický píst jako standard

Vyhovuje ISO 6432

Vhodné pro použití v potravinářském průmyslu

Tlumič nebo nastavitelné tlumení

Čelní matice uchycení a pojistná matice pístnice jako standard

Uspořádání volitelného vstupu pro kompaktní instalaci

### TECHNICKÁ DATA

Médium:

Stlačený vzduch, filtrovaný, mazaný nebo nemazaný

Popis činnosti:

Dvočinný, magnetický píst s tlumičem nebo nastavitelné tlumení

Provozní tlak:

1 až 10 bar

Provozní teplota:

-10°C až +80°C max.

Konzultujte s naším technickým oddělením pokud chcete použít přístroj při teplotách pod 2°C

### MATERIÁLY

Plášť válce: X5 Cr Ni 18 10 (1.4301; AISI 304)

Uzavírací víka: X10 Cr Ni S 18 9 (1.4305; AISI 303)

Pístnice: X10 Cr Ni S 18 9 (1.4305; AISI 303)

Píst: POM

Nárazník: Polyuretan

Těsnění pístnice: Polyuretan

Těsnění pístu a tlumiče: nitrilkaučuk

O-kroužek: nitrilkaučuk

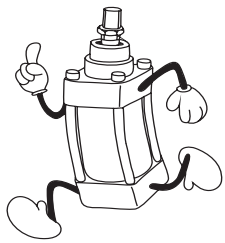
### STANDARDNÍ TYPY

	TYPY				PŘÍSLUŠENSTVÍ						
	Ø	Pístnice Ø	Velikost připojení	Nárazníkové tlumení	Nastavitelné tlumení	Spínač s jazýčkovými kontakty a 5m kablem	Uchycení spínače > 15 mm zdvih	Uchycení spínače > 15 mm zdvih	Škrticí ventil Poniklované mosazné šroubení Průměr trubky tučným písmem	Přímé šroubení	L-šroubení
 Nárazníkové tlumení											
						M/50/LSU/5V	QM/33/012/22	QM/33/010/23	10K5405	10225405	10240405
						M/50/LSU/5V	QM/33/016/22	QM/33/016/23	10K5405	10225405	10240405
 Nastavitelné tlumení	12	6	M5	KM/8012/M*	–	M/50/LSU/5V	QM/33/020/22	QM/33/020/23	10K5618	10225618	10240618
	16	6	M5	KM/8016/M*	–	M/50/LSU/5V	QM/33/025/22	QM/33/025/23	10K5618	10225618	10240618
	20	8	G1/8	KM/8020/M*	KM/8021/M*	M/50/LSU/5V					
	25	10	G1/8	KM/8025/M*	KM/8026/M*	M/50/LSU/5V					

\* Vložte délku zdvihu v mm.

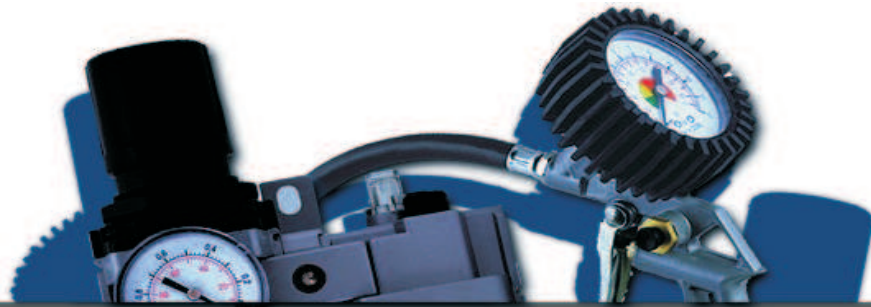
Další informace o magnetických snímačích jsou na straně 1-290

Jsou k dispozici další šroubení např. z plastu nebo nerezové oceli, viz prosím seznamr 7



# Ing. Zdeněk Štuksa

Konstrukce a výroba jednoúčelových strojů  
a automatizační techniky



## WWW.INGSTUKSA.CZ

### TYPOVÝ KLÍČ

KM/8 \*\*\*/\*/\*/\*/\*

Průměry válce (mm) Varianty s nárazníkovým tlumením	Náhrada
12	012
16	016
20	020
25	025

Průměry válce (mm) Varianty s nastavitelným tlumením	Náhrada
20	021
25	026

Zdvihy (mm)
500 max.

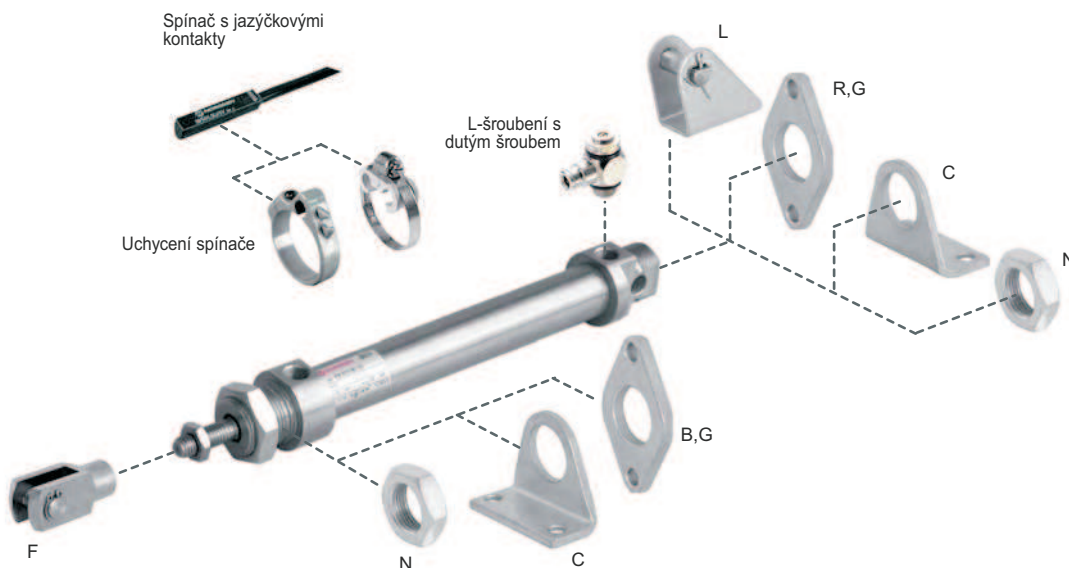
Varianty uchycení	Náhrada
Válec s integrovaným uchycením se zadním okem	R
Válec s integrovaným univerzálním uchycením se zadním okem	UR

Varianty	Náhrada
Standardní	M
Ploché zadní kryt	MF
Průběžná pístnice	JM
Prodloužená pístnice	MU
KM/8***/*MU***/**	

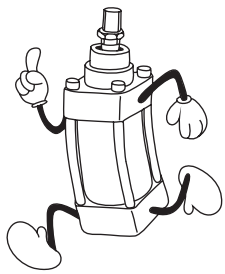
→ Prodloužení (mm)

Poznámka: Pokud provedení nepožadujete, polohu varianty v objednacím čísle vynechtejte, např. KM/8025/M/50.  
Kontaktujte naše technické oddělení, pokud chcete kombinovat varianty válců. Těsnění odolná vůči teplu nejsou k dispozici pro všechny varianty.  
Tento typový klíč popisuje všechny varianty válců.  
Další varianty/možnosti nejsou možné.  
Viz informace o variantách v katalogovém listu.

### MONTÁŽ

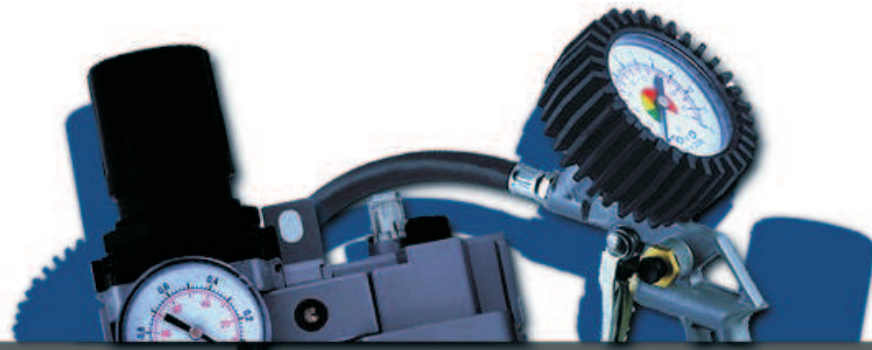


Ø	B, G	C	F	L	N
12	M/P72405	M/P72403	KQM/8012/25	KQM/8012/24	M/P72398
16	M/P72405	M/P72403	KQM/8012/25	KQM/8012/24	M/P72398
20	M/P72406	M/P72404	KQM/8020/25	KQM/8020/24	M/P72399
25	M/P72406	M/P72404	KQM/55433/25	KQM/8020/24	M/P72399



# Ing. Zdeněk Štuksa

Konstrukce a výroba jednocelových strojů  
a automatizační techniky



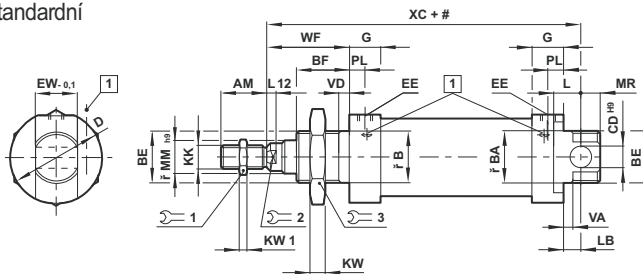
## WWW.INGSTUKSA.CZ

### KM/8000/M Kruhové válce z nerezové oceli (ISO)

Dvojčinnné, ISO 6432 Ø 12 až 25 mm

#### ZÁKLADNÍ ROZMĚRY

KM/8000/M - Standardní

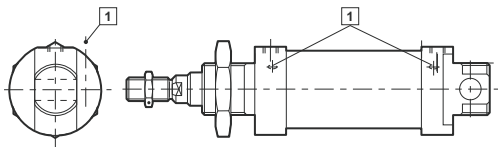


# Zdvih  
1 Šroub tlumiče

TYPY	Ø	AM	ØB/BA	BE	BF	ØCD <sup>h9</sup>	ØD	EE	EW -0,1	G	IK	∅3	∅2	KV
KM/8012/M/.	12	16	16	M16x1,5	17	6	20	M5	11,9	9,5	M6	22	10	5
KM/8016/M/.	16	16	16	M16x1,5	17	6	20	M5	11,9	9,5	M6	22	10	5
KM/8020/M/.	20	20	22	M22x1,5	20	8	30	G1/8	15,9	15	M8	27	13	8
KM/8025/M/.	25	22	22	M22x1,5	22	8	30	G1/8	15,9	15	M10x1,25	27	17	8
TYPY	Ø	KW1	L	L12	LB	ØMM <sup>h9</sup>	MR	PL	∅1	WF	VA/VD	XC	při 0 mm	pro 25 mm
KM/8012/M/.	12	3	9	3	3	6	8	5,5	5	22	2	75	0,116 kg	0,011 kg
KM/8016/M/.	16	3	9	3	4	6	7	5,5	5	22	2	82	0,137 kg	0,012 kg
KM/8020/M/.	20	4	12	3	3	8	11	8	7	24	2	95	0,306 kg	0,018 kg
KM/8025/M/.	25	5	12	4	7	10	9	8	9	28	2	104	0,383 kg	0,028 kg

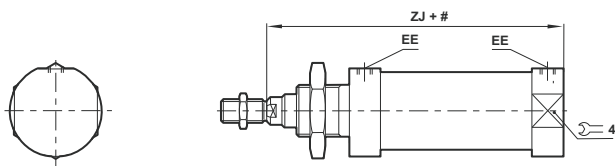
#### ALTERNATIVNÍ VARIANTY

KM/8021/M, KM/8026/M – Válec s nastavitelným tlumením

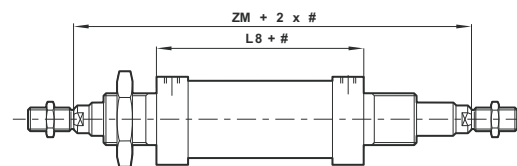


# Zdvih  
1 Šroub tlumiče

KM/8000/MF – Válec s plochým zadním víkem

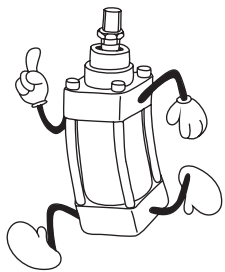


KM/8000/JM – Válec s průběžnou pístnicí



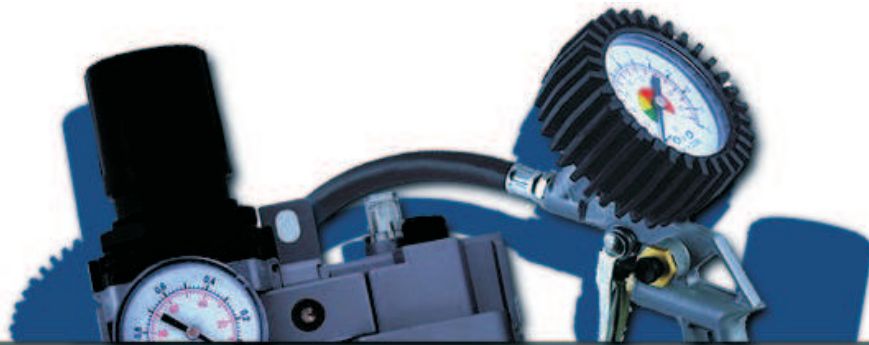
TYPY	Ø	EE	ZJ	∅4	kg při 0 mm	kg pro 25 mm
KM/8012/MF	12	M5	72	17	0,109	0,011
KM/8016/MF	16	M5	78	17	0,130	0,012
KM/8020/MF	20	G1/8	92	27	0,299	0,018
KM/8025/MF	25	G1/8	97	27	0,370	0,028

TYPY	Ø	L8	ZM	kg při 0 mm	kg pro 25 mm
KM/8016/JM	16	56	100	0,140	0,018
KM/8020/JM	20	68	116	0,360	0,028
KM/8025/JM	25	69	125	0,440	0,043



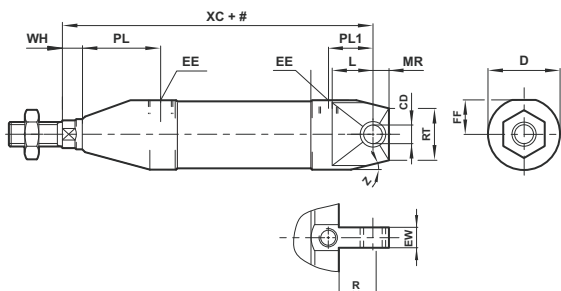
# Ing. Zdeněk Štuksa

Konstrukce a výroba jednocelových strojů  
a automatizační techniky



## www.INGSTUKSA.cz

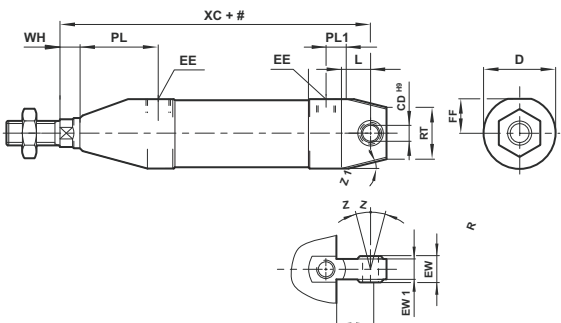
KM/8000/M/R – Válec s integrovaným uchycením se zadním okem



TYPY	Ø	Ø CD <sup>10</sup>	Ø D	EE	EW -0,1	FF	L	MR	PL	PL1	RT	WH	XC	Z	při 0 mm	pro 25 mm
KM/8012/M/R/.	12	6	20	M5	11,9	9	9	11,5	23,5	15,5	10	4	75	5x45°	0,106 kg	0,011 kg
KM/8016/M/R/.	16	6	20	M5	11,9	9	9	10,5	22,5	15	10	5	82	5x45°	0,130 kg	0,012 kg
KM/8020/M/R/.	20	8	30	G1/8	15,9	13,5	12	12,5	18,5	18,5	13,5	4	95	30°	0,300 kg	0,018 kg
KM/8025/M/R/.	25	8	30	G1/8	15,9	13,5	12	12,5	19,5	26,5	11,5	6	104	30°	0,360 kg	0,028 kg

Chybějící rozměry jsou na straně-262

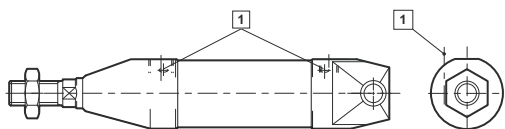
KM/8000/M/UR – Válec s integrovaným univerzálním uchycením se zadním okem



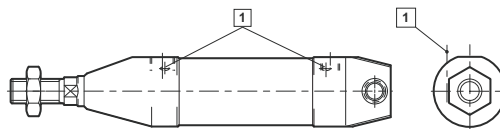
TYPY	Ø	Ø CD <sup>10</sup>	Ø D	EE	EW -0,1	EW1	FF	L	MR	PL	PL1	RT	WH	XC	Z	Z1	při 0 mm	pro 25 mm
KM/8012/M/UR/.	12	6	20	M5	9	6,8	9	9	11,5	23,5	15,5	-	4	75	13°	5X45°	0,106 kg	0,011 kg
KM/8016/M/UR/.	16	8	20	M5	9	6,8	9	9	10,5	22,5	15	-	5	82	13°	5X45°	0,130 kg	0,012 kg
KM/8020/M/UR/.	20	8	30	G1/8	12	9	13,5	12	12,5	20,5	18,5	14	4	95	13°	30°	0,300 kg	0,018 kg
KM/8025/M/UR/.	25	8	30	G1/8	12	9	13,5	12	12,5	25,5	19,5	14	6	104	13°	30°	0,360 kg	0,028 kg

Chybějící rozměry jsou na straně-262

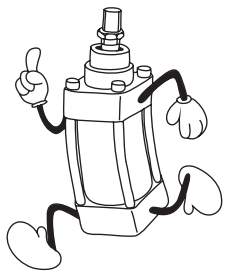
KM/8021/M/R, KM/8026/M/R – Válec s integrovaným uchycením se zadním okem a nastavitelným tlumením



KM/8021/M/UR, KM/8026/M/UR – Válec s integrovaným uchycením se zadním okem a nastavitelným tlumením

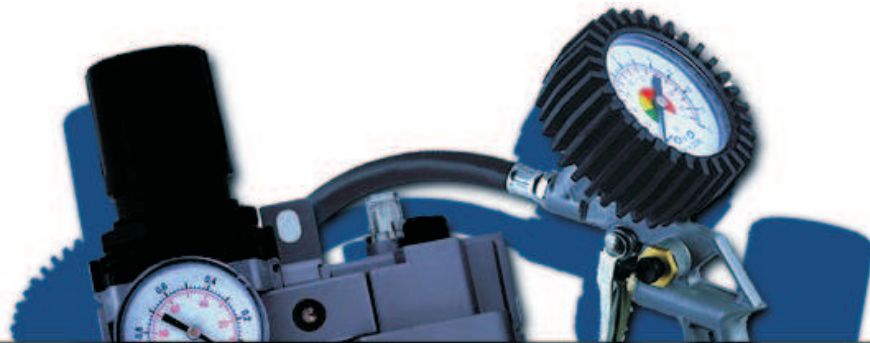


# Zdvih  
1 Šroub tlumiče



# Ing. Zdeněk Štuksa

Konstrukce a výroba jednoúčelových strojů  
a automatizační techniky



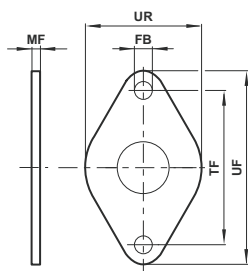
## www.INGSTUKSA.cz

### KM/8000/M Kruhové válce z nerezové oceli (ISO)

Dvočinné, ISO 6432 Ø 12 až 25 mm

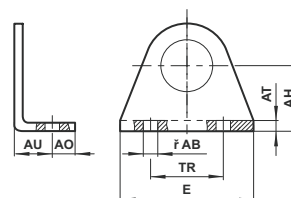
#### MONTÁŽ

Zadní příruba - B, Přední příruba - G  
V souladu s DIN ISO 6432



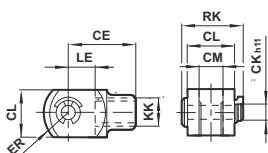
TYPY	Ø	Ø FB	MF	TF	UF	UR	kg
M/P72405	12/16	5,5	4	40	52	30	0,03
M/P72406	20/25	6,6	5	50	66	40	0,05

Patka - C  
V souladu s DIN ISO 6432



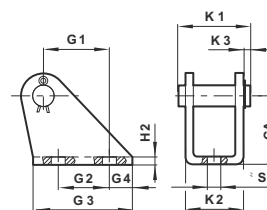
TYPY	Ø	Ø AB	AH	AO	AT	AU	E	TR	kg
M/P72403	12/16	5,5	20	6	3	13	43	32	0,03
M/P72404	20/25	6,5	25	7,5	4	16	53	40	0,06

Vidlice pístitnice - F

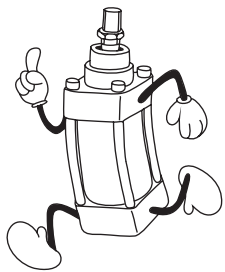


TYPY	Ø	KK	CE	ØCK <sub>111</sub>	CL	CM	ER	LE	RK	kg
KQM/8012/25	12/16	M6	24	6	12	6	9,5	12	17,5	0,02
KQM/8020/25	20	M8	32	8	16	8	13	16	22	0,06
KQM/55433/25	25	M10x1,25	40	10	20	10	16	20	28	0,10

Zadní závěs - L

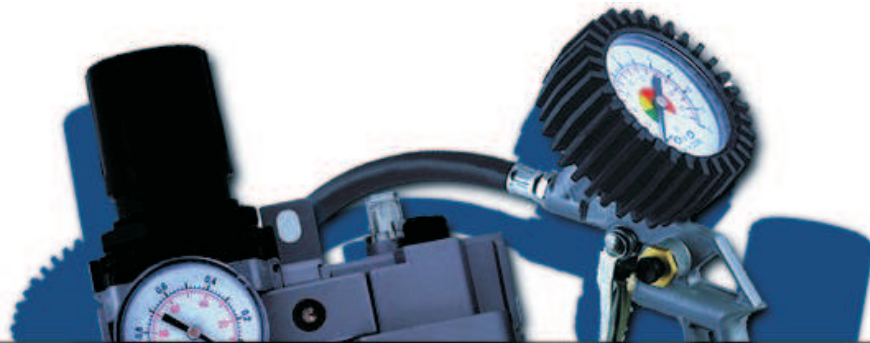


TYPY	Ø	CA	G1	G2	G3	G4	H2	K1	K2	K3	ØS	kg
KQM/8012/24	12/16	27	13	15	25	4	3	23	18	3	5,5	0,035
KQM/8020/24	20/25	30	16	20	32	6	4	29,5	24	3	6,6	0,077



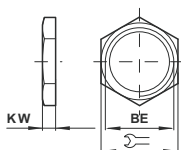
# Ing. Zdeněk Štuksa

Konstrukce a výroba jednoúčelových strojů  
a automatizační techniky



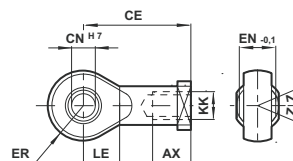
## www.INGSTUKSA.cz

### Matice s nose - N



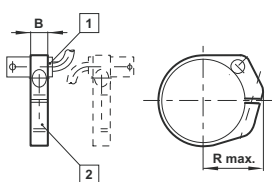
TYPY	Ø	BE	KN	KW	kg
M/P72398	12/16	M16x1,5	22	5	0,009
M/P72399	20/25	M22x1,5	27	8	0,020

### Oko pístitice - UF



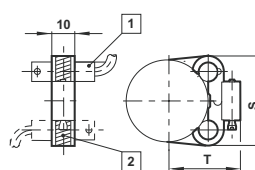
TYPY	Ø	KK	CE	CN <sup>H7</sup>	EN <sup>H9,1</sup>	ER	AX	LE	Z	kg
KQM/8012/32	12/16	M6	30	6	9	10,5	12	10	13°	0,02
KQM/8020/32	20	M8	36	8	12	12,5	16	12	13°	0,05
KQM/8032/32	25	M10x1,25	43	10	14	14,5	20	14	13°	0,08

### Držák spínače ≥ 15 mm zdvih Pro M/50



TYPY	Ø	B	R max.	kg	
QM/33/012/22	12	12	8	18	0,01
QM/33/012/22	12	12	8	18	0,04
QM/33/016/22	16	16	10	20	0,01
QM/33/020/22	20	20	10	22	0,01
QM/33/025/22	25	25	10	24	0,01

### Držák spínače < 15 mm zdvih Pro M/50



TYPY	Ø	S	T	g
QM/33/012/23	12	28,5	21,5	0,001
QM/33/016/23	16	29,5	23,5	0,001
QM/33/020/23	20	29,5	26	0,001
QM/33/025/23	25	31,5	28,5	0,001