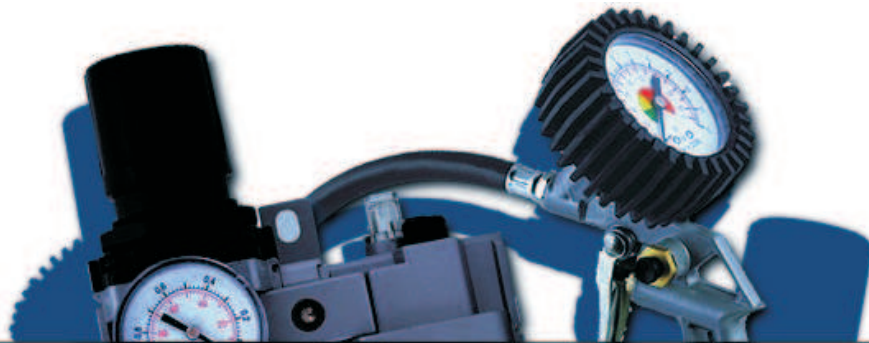


Ing. Zdeněk Štukša

Konstrukce a výroba jednoúčelových strojů
a automatizační techniky



www.INGSTUKSA.cz

M/60100/M Kluzné jednotky Dvojitinné - Ø 10 až 40 mm



Ložiska zajišťují dlouhou životnost a vysoký výkon vedení

Dvojitá pístnice poskytuje vysokou pevnost proti ohybu a krouticímu momentu

Standardní typy jsou opatřeny magnetickým pístem

Snižují náklady a umožňují jednoduchou montáž uchycení

TECHNICKÁ DATA

Médium:

Stlačený vzduch, filtrovaný, mazaný nebo nemazaný

Popis činnosti:

Dvojitinný s magnetickým pístem a tlumením koncových poloh polyuretanovým tlumičem

Provozní tlak:

1 až 8 bar

Provozní teplota:

+80°C max.

Konzultujte s našim technickým oddělením pokud chcete použít přístroj při teplotách pod 2°C

MATERIÁLY

Pístnice: tvrdě chromovaná ocel

Tělo a uzavírací víka: eloxovaný hliník

Těsnění: nitrilkaučuk

STANDARDNÍ TYPY

Ø	TYPY		PŘÍSLUŠENSTVÍ					
	Velikost připojení		Spínač s jazýčkovými kontakty a 5m kabelem	Uchycení spínače	Škrťací ventil Průměr trubky tučným písmem	Přímé šroubení	L-šroubení	Servisní sada
10	M5	M/60111/M/*	M/50/LSU/5V	M/P72487	C0K50405	0405225	0406247	QM/60111/M/00
16	M5	M/60116/M/*	M/50/LSU/5V	M/P72487	C0K50405	0405225	0406247	QM/60116/M/00
25	M5	M/60125/M/*	M/50/LSU/5V	M/P72487	C0K50405	0405225	0406247	QM/60125/M/00
32	G1/8	M/60132/M/*	M/50/LSU/5V	M/P72487	C0K50618	0605225	0606247	QM/60132/M/00
40	G1/8	M/60140/M/*	M/50/LSU/5V	M/P72487	C0K50618	0605225	0606247	QM/60140/M/00

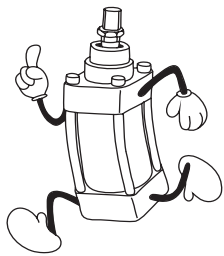
* Vložte délku zdvihu v mm.

Další informace o magnetických snímačích jsou na straně 1-290

Standardní zdvihy

Ø	25	50	75	100	125	150	175	200
10	•	•	•					
16	•	•	•	•	•			
25		•	•	•	•	•	•	
32			•	•	•	•	•	•
40				•	•	•	•	•

Další délky zdvihu nejsou dostupné.



Ing. Zdeněk Štuksa

Konstrukce a výroba jednoúčelových strojů
a automatizační techniky



www.INGSTUKSA.cz

SÍLY, SPOTŘEBA VZDUCHU A HMOTNOSTI

TYPY	Teoretické síly (N) při 6 bar	Spotřeba vzduchu (l/cm) na zdvih při 6 bar	Hmotnost (kg)								
			25	50	75	100	125	150	175	200	225
M/60111/M	60	0,040	0,39	0,40	0,41	0,42	-	-	-	-	-
M/60116/M	147	0,172	0,77	0,80	1,08	1,11	1,39	1,42	-	-	-
M/60125/M	348	0,406	-	1,96	2,00	2,46	2,50	2,96	3,00	-	-
M/60132/M	588	0,686	-	-	3,74	3,80	4,51	4,57	5,28	5,34	-
M/60140/M	918	1,072	-	-	-	6,70	6,80	7,84	7,93	8,97	9,10

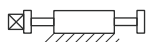
ŠROUB SE STŘEDNÍ DÉLKOU ZDVIHU

TYPY	Rozsah regulace (mm)				
	5	0	5	0	5
M/60111/M	M/P70870/1	M/P70870/2	M/P70870/3	M/P70870/4	M/P70870/5
M/60116/M	M/P70870/1	M/P70870/2	M/P70870/3	M/P70870/4	M/P70870/5
M/60125/M	M/P70870/1	M/P70870/2	M/P70870/3	M/P70870/4	M/P70870/5
M/60132/M	M/P70870/6	M/P70870/7	M/P70870/8	M/P70870/9	M/P70870/10
M/60140/M	M/P70870/6	M/P70870/7	M/P70870/8	M/P70870/9	M/P70870/10

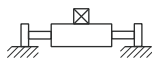
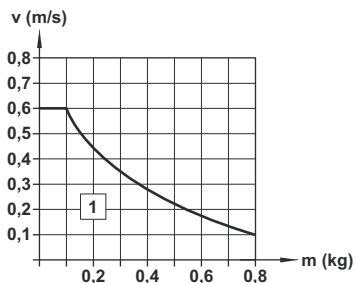
PŘÍPUSTNÉ ZATÍŽENÍ TLUMIČŮ

Použití: kluzné uložení

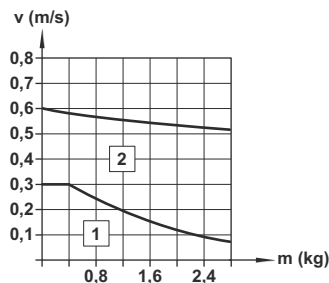
Použití: koncové uchycení



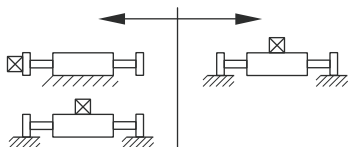
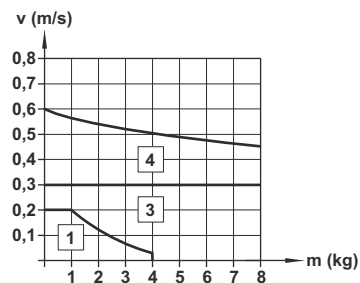
M/60111/M



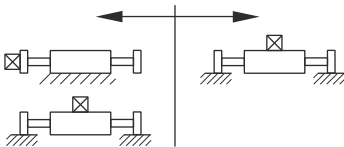
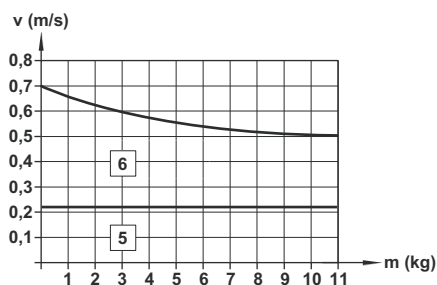
M/60116/M



M/60125/M



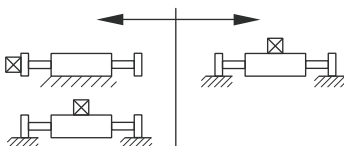
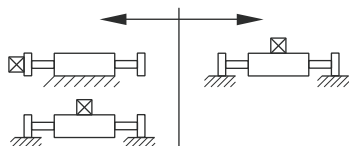
M/60132/M

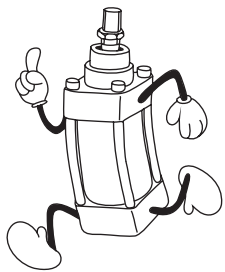


M/60140/M



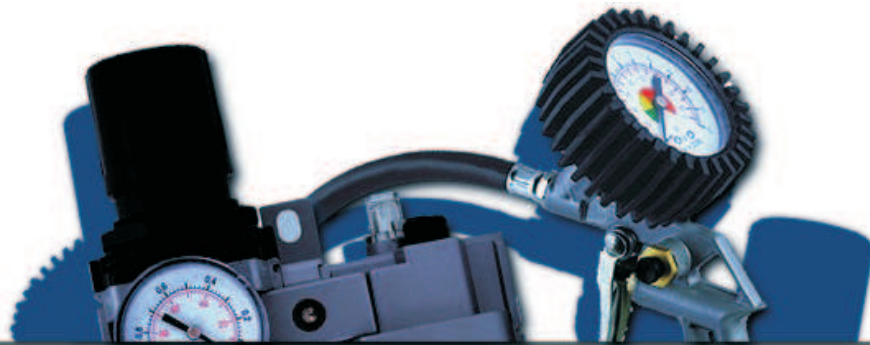
- 1 Nárazník
- 2 Tlumič rázu MC75M-3-NB
- 3 Tlumič rázu MC150MH2
- 4 Tlumič rázu MC150MH
- 5 Tlumič rázu MC225MH2
- 6 Tlumič rázu MC225MH





Ing. Zdeněk Štuksa

Konstrukce a výroba jednoúčelových strojů
a automatizační techniky



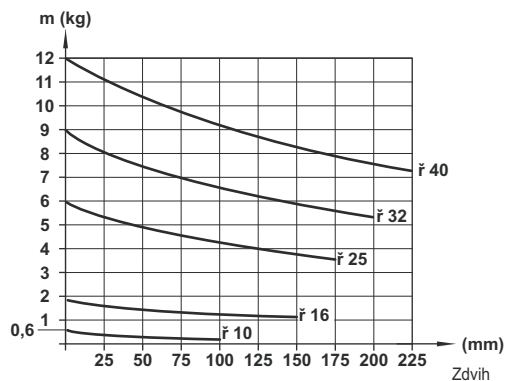
WWW.INGSTUKSA.CZ

M/60100/M Kluzné jednotky

Dvojčinné - Ø 10 až 40 mm

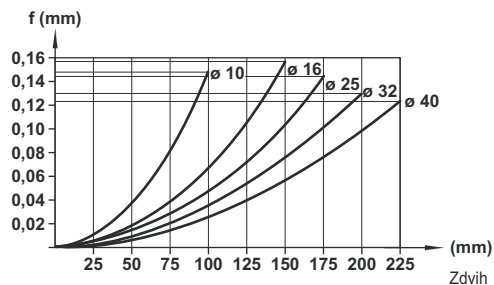
MAX. ZATÍŽENÍ

(s konstantním zatížením ložiska)

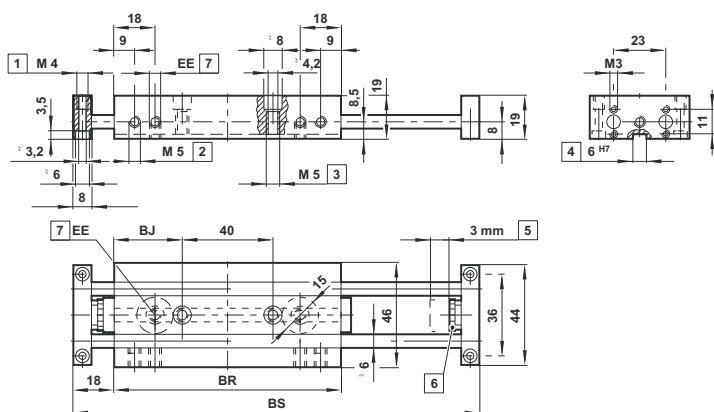


PRŮHYB

(při maximálním zatížení)

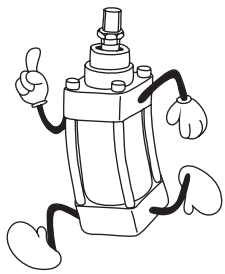


M/60111/M – Kluzné jednotky



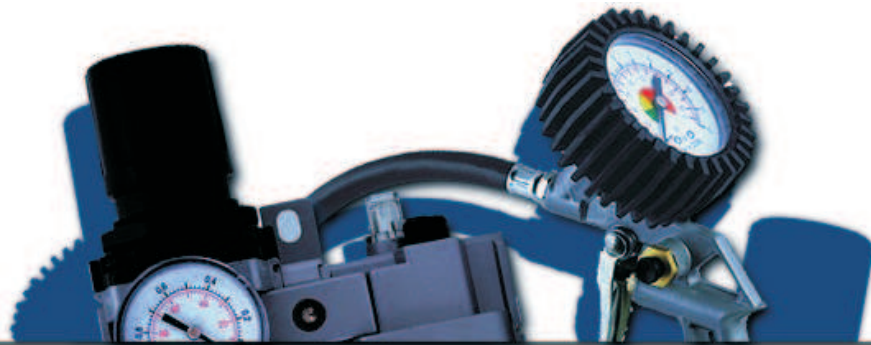
- 1 6 hluboko
- 2 5,5 hluboko
- 3 10 hluboko
- 4 2 hluboko
- 5 3 mm rozsah regulace obou konců
- 6 Dorazový šroub
- 7 Velikost připojení (EE = M5)

	Zdvihy (mm)			
	25	50	75	100
BJ	30	30	55	55
BR	100	100	150	150
BS	161	186	261	286



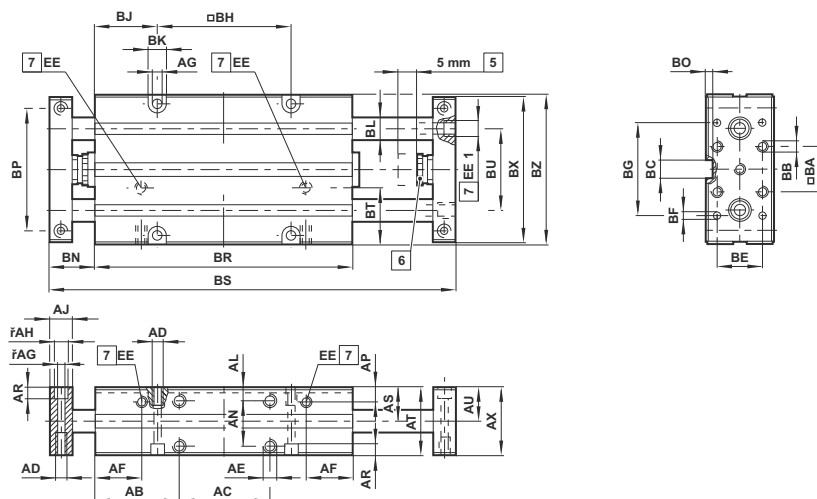
Ing. Zdeněk Štukša

Konstrukce a výroba jednocílových strojů
a automatizační techniky



WWW.INGSTUKSA.CZ

Kluzné jednotky – M/60116/M až M/60140/M



- 5** 5 mm rozsah regulace obou konců
- 6** Dorazový šroub
- 7** Velikost připojení

TYPY	AB	AC	AD	AE	AF	ØAG	ØAH	AJ	AL	AN	AP	AR	AS	AT	AU	AX	□ BA	
M/60116/M	37	40	M5 x 8 hluboko	M5 x 7 hluboko	20,5	4,2	8	10	6	20	6,5	5	16	30	15	30	20	
M/60125/M	46	60	M6 x 12 hluboko	M6 x 8 hluboko	22,5	5,3	10	12	9,5	24	7,5	6	21,5	40	20,5	40	30	
M/60132/M	55	80	M8 x 16 hluboko	M8 x 10 hluboko	33	6,8	12	15	12,5	30	10	7	27,5	50	26,5	50	36	
M/60140/M	68,5	100	M10 x 18 hluboko	M10 x 12 hluboko	36	8,5	15	20	14,5	36	11	9	32,5	60	31,5	60	40	
TYPY	BB	BC	BD	BE	ØBF	BG	□ BH	BJ	BK	ØBL	BN	BP	BT	BU	BX	BZ	EE	EE1
M/60116/M	M5	8 H7	3	16	3,2	40	59	27,5	8	10	20	54	25	36	64	66	M 5	M 5
M/60125/M	M5	8 H7	3	30	5,3	59	82	35	10	16	22	76	35	48	90	92	M 5	M 5
M/60132/M	M6	12 +0,12	5	36	6,4	82	104	43	11	20	28	102	46	62	116	118	G 1/8	M 5
M/60140/M	M8	12 +0,12	5	40	8,4	104	128	54,5	15	25	31	126	57	74,5	144	146	G 1/8	G 1/8

TYPY		Zdvihy (mm)								
		25	50	75	100	125	150	175	200	225
M/60116/M	BR	113,5	113,5	163,5	163,5	213,5	213,5	-	-	-
	BS	179	204	279	304	379	404	-	-	-
M/60125/M	BR	-	152	152	202	202	252	252	-	-
	BS	-	246	271	346	371	446	471	-	-
M/60132/M	BR	-	-	190	190	240	240	290	290	-
	BS	-	-	321	346	421	446	521	546	-
M/60140/M	BR	-	-	-	236,5	236,5	286,5	286,5	336,5	336,5
	BS	-	-	-	398	423	498	523	598	623