

Rotační spojky



ROTO
FLUX

Společnost ROTOFLUX byla založena, aby splnila požadavky současného trhu rotačních spojek. Firma zaručuje vysokou kvalitu produktů podpořenou výborným servisem prodaných dílů a dostupnou cenou.

Díky technicky a komerčně zkušeným pracovníkům se z firmy ROTOFLUX stal jeden z předních dodavatelů těchto prvků. Velký katalog dodávaného zboží, kombinovaný s dobře fungující logistikou organizace, zaručují krátké dodací lhůty.

KVALITA

Kvalita ROTOFLUXu je „trvalá kvalita“ potvrzená přísným testováním každého jednotlivého dílu před odesláním. Jen materiály vysoké kvality (nerezová ocel, speciální oceli, mosaz, karbid wolframu) jsou použity při výrobě spojek ROTOFLUX.

Pečlivá kontrola pracovního procesu zapojená v produkci potřebných dílů zaručuje, že jsou všechny výrobky zhotoveny podle technické dokumentace.

TĚSNĚNÍ ROTOFLUX



Těsnění karbid wolframu - grafit se používá při aplikaci čisté vody, páry, vzduchu, vakua a horkého oleje.

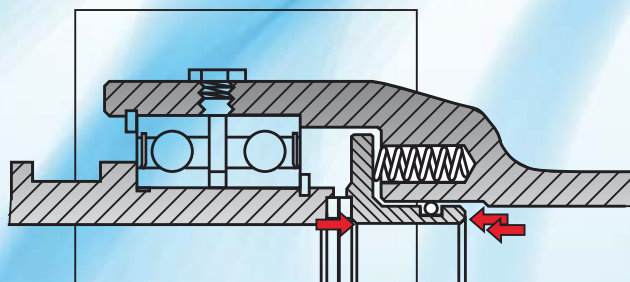
Těsnění karbid wolframu - karbid wolframu se používá při aplikaci slabě filtrované vody, hydraulického oleje, chladidla a brusné kapaliny.

Těsnící plochy jsou vyráběné s mikro přesahy pro dokonalé lícování.

Vyvážený ROTOFLUX design udržuje určitý tlak na těsnící plochy nezávisle na tlaku kapaliny.

PRUŽINA UMÍSTĚNÁ VEN Z PROUDU KAPALINY

Tři pružiny se zajišťují vypočítanou konstantní sílu potřebnou pro většinu odpovídajících tlaků na těsnící plochy. Pružiny vyrobené z neoxidovatelné oceli jsou umístěny mimo kapalinu, aby bylo možné se vyhnout poklesu tlaku, turbulencím, případným vibracím a hluku.

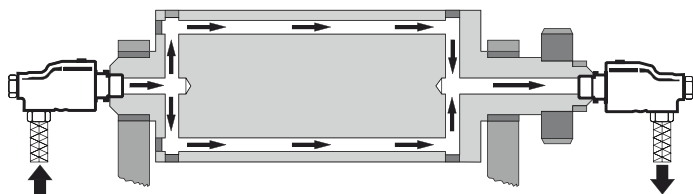


OBSAH

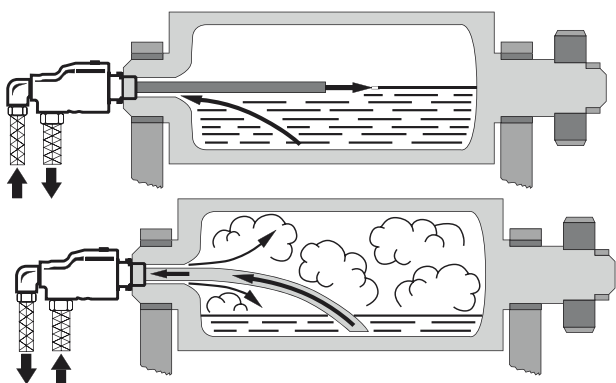
ROTOFLUX UNIVERZÁLNÍ	5-8
ROTOFLUX PRO VELKÝ PRŮTOK	9-12
ROTOFLUX PRO APLIKACI V KONTINUÁLNÍM ODLÉVÁNÍ	13-14
ROTOFLUX PRO VZDUCH, VAKUUM A HYDRAULICKÝ OLEJ	15-16
ROTOFLUX ZAPUŠTĚNÁ MONTÁŽ	17-18
ROTOFLUX SPOJKY Z NEREZOVÉ OCELI	19-20
ROTOFLUX PRO VYSOKORYCHLOSTNÍ POUŽITÍ	21-22
ROTOFLUX PRO VYSOKORYCHLOSTNÍ APLIKACI A SUCHÝ BĚH	23-24
ROTOFLUX PRO VYSOKORYCHLOSTNÍ OBRÁBĚCÍ STROJE	25
ROTOFLUX PRO VYSOKÝ TLAK A VYSOKÉ RYCHLOSTI	26-27
ROTOFLUX DVOUCESTNÁ SPOJKA PRO VZDUCH, VAKUUM A HYDRAULICKÝ OLEJ	28
DVOUCESTNÁ SPOJKA PRO DVĚ ROZDÍLNÉ KAPALINY	29
ROTOFLUX OBJÍMKA PRO VODU, VZDUCH, VAKUUM A HUDRAULICKÝ OLEJ ...	30-31
ROTOFLUX SPOJKY PRO VYSOKÝ TLAK A MALOU RYCHLOST, JEDNO- I DVOUCESTNÉ	32-33
ROTOFLUX DVOUCESTNÉ SPOJKY PRO VYSOKÝ TLAK A MALOU RYCHLOST	34-35
ROTOFLUX ČTYŘ- A ŠESTICESTNÉ SPOJKY PRO VYSOKÝ TLAK A MALOU RYCHLOST	36-37
ROTOFLUX DVOU-, ČTYŘ A ŠESTICESTNÉ SPOJKY S PŘÍMÝM VRTANÍM UPROSTŘED	38-39
ROTOFLUX PĚTICESTNÉ SPOJKY S VRTANÝM STŘEDEM	40-41

PŘÍKLADY APLIKACÍ

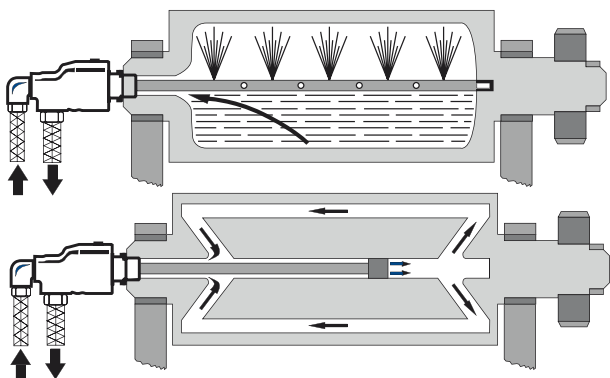
Jednocestná spojka Rotoflux



Rotoflux Dvoucestná spojka s pevným uzávěrem

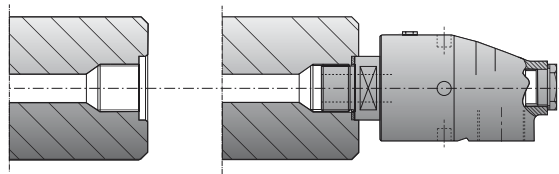


Rotoflux dvoucestná spojka s rotačním uzávěrem

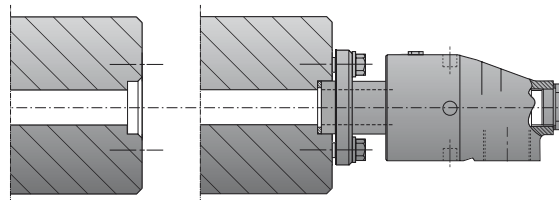


PŘÍKLADY MONTÁŽE

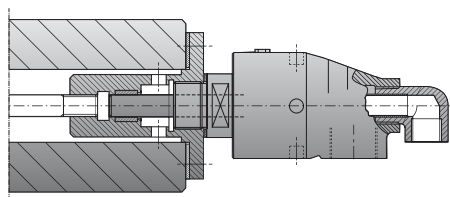
Montáž s rotorovým vedením pro aplikaci s vysokou rychlostí



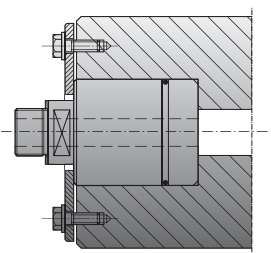
Montáž s rotační přírubou pro závity na obě strany



Instalace spojky s uzávěrem rozděleným na dvě části pro aplikaci dlouhého uzávěru nebo pro vysokorychlostní spojky



Zapuštěná montáž s minimálním přesahem





ROTOFLUX UNIVERZÁLNÍ

	Voda	Páry	Horké oleje
	1/4" ÷ 1 1/2" ▶ 50 bar ⇔ 750 PSI 2" ▶ 40 bar ⇔ 600 PSI	1/4" ÷ 2" ▶ 8 bar ⇔ 120 PSI	1/4" ÷ 2" ▶ 6,5 bar ⇔ 100 PSI
	175°C ⇔ 350°F	170°C ⇔ 330°F	200°C ⇔ 395°F
	1/4" ÷ 3/4"	1"	1 1/4" ÷ 1 1/2"
	3.500	3.000	2.500
			2"
			750

ROTOFLUX UNIVERZÁLNÍ

1 A 2 CESTNÁ FORMA VELIKOSTI 1/4" AŽ 2"

Tyto spojky jsou dostupné ve dvou odlišných verzích podle typu těsnění.

- **N (standardní těsnění)** s typem těsnění uhlíkový grafit - karbid wolframu pro použití filtrované vody, horkého oleje, střídavě proudící a nasycené páry.
- **D model (těsnění pro velké zatížení)** s typem těsnění karbid wolframu - karbid wolframu pro slabě filtrovanou vodu nebo brusné tekutiny.

Tlak kapaliny přes 8 barů je povolený pouze když je kapalina studená voda s maximální teplotou 50°C. Při použití horkého oleje o teplotě přes 175 °C jsou maximální otáčky 300 za minutu. Nepoužívejte tuto spojku v nejvyšších přípustných hodnotách bez konzultace s ROTOFLUXem.

Mikropřesahující a vyvážené těsnění

Těsnění z karbidu wolframu

Rotor z nerezové oceli

Průduch

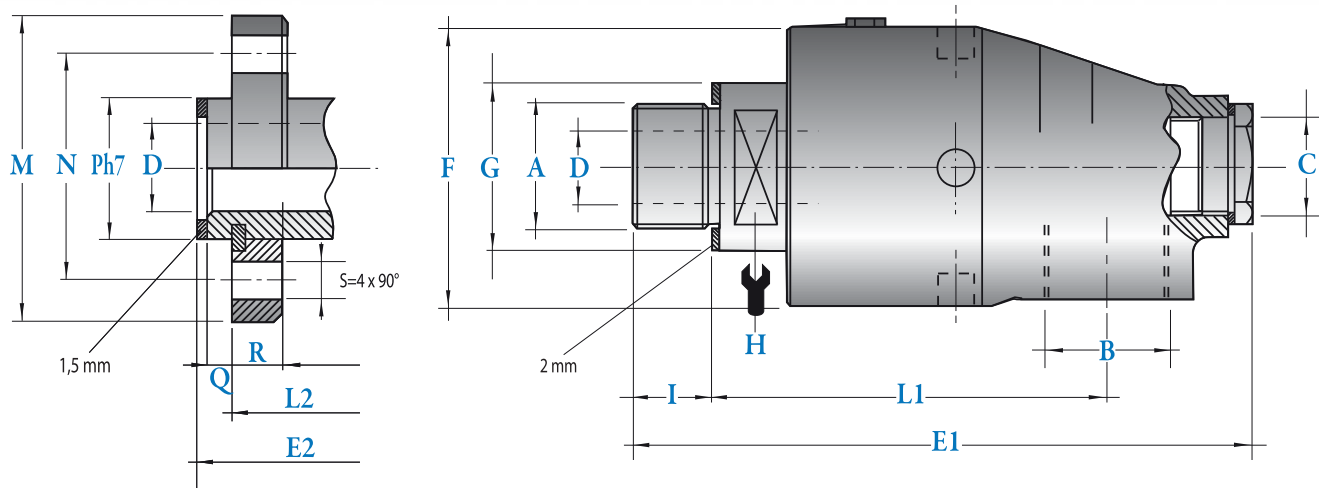
Pružina

Těsnění z uhlíkového grafitu nebo těsnění z karbidu wolframu

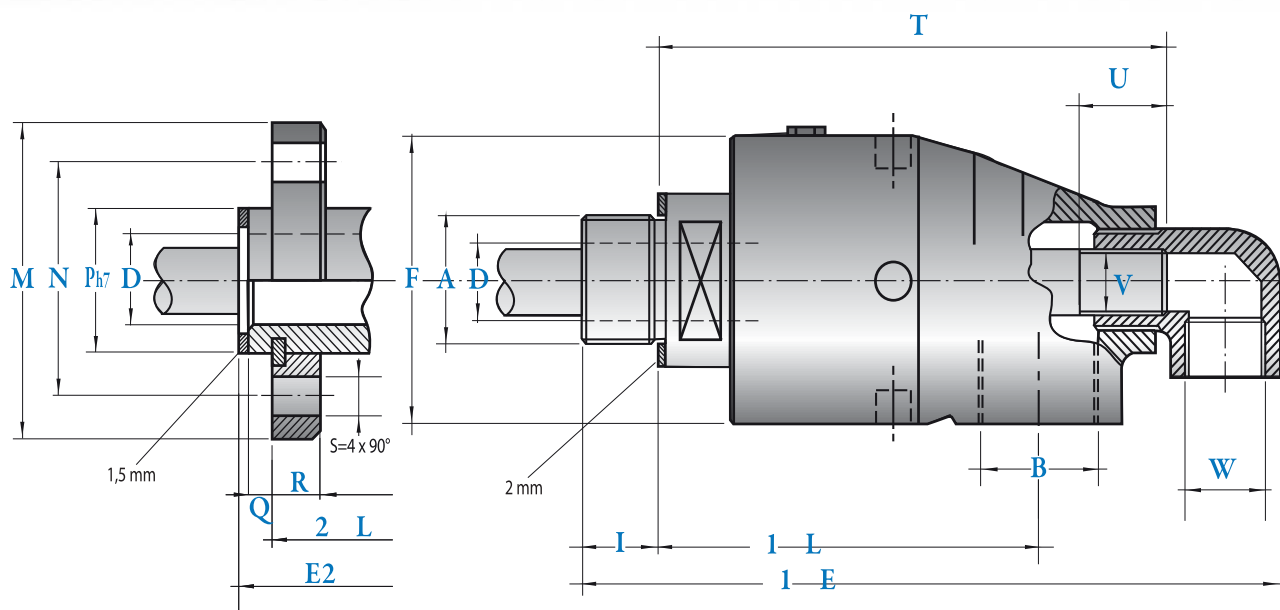
Viton O-Ring

Mosazný plášť

Kolík


Objednací kód
Jednocestná spojka

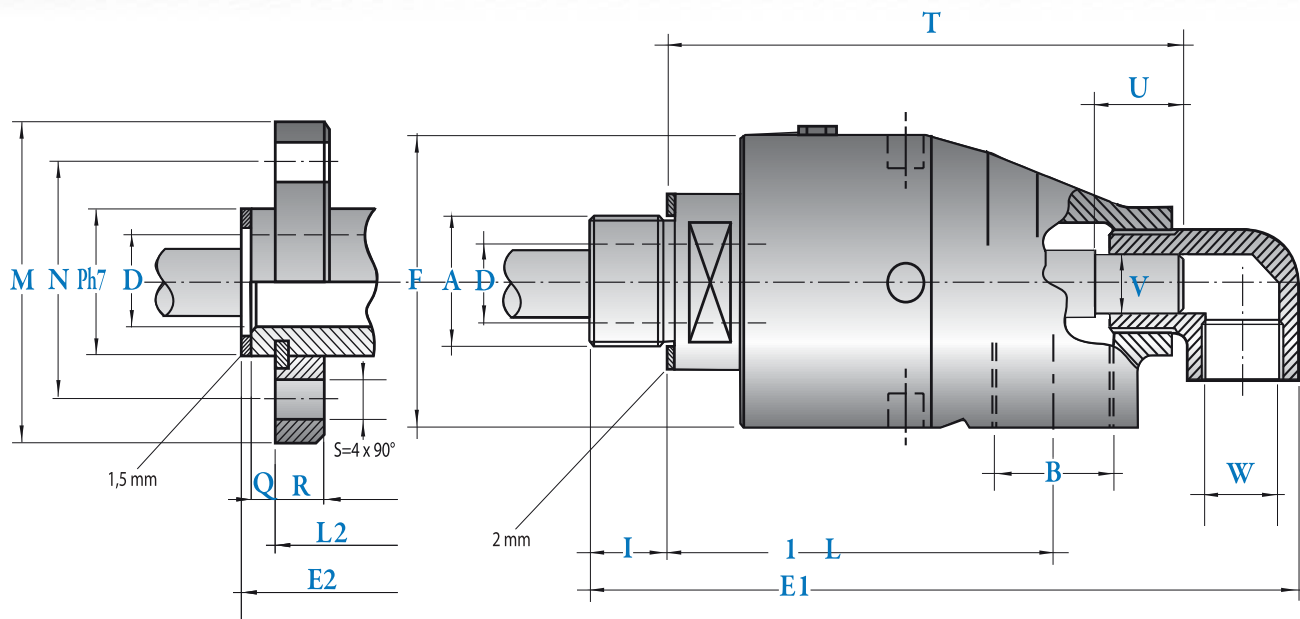
N	D	A	B	C	D	E1	E2	F	G	H	I	L1	2	M	N	Ph7	Q	R	S	Kg
S08-300-01R	S08-301-01R	G 1/4"RH	G 1/4"	-	7	88	-	43	20	17	11	67	-	-	-	-	-	-	-	0.6
S08-300-02L	S08-301-02L	G 1/4"LH	G 1/4"	-	7	88	-	43	20	17	11	67	-	-	-	-	-	-	-	0.6
S10-300-01R	S10-301-01R	G 3/8"RH	G 3/8"	G 1/4"	9	106	-	43	25	17	13	73	-	-	-	-	-	-	-	0.7
S10-300-02L	S10-301-02L	G 3/8"LH	G 3/8"	G 1/4"	9	106	-	43	25	17	13	73	-	-	-	-	-	-	-	0.7
S10-300-03F	S10-301-03F	-	G 3/8"	G 1/4"	9	-	109	43	-	-	-	-	82	53	38	18	6	8	9	0.8
S15-300-01R	S15-301-01R	G 1/2"RH	G 1/2"	G 3/8"	13	120	-	55	30	24	13	82	-	-	-	-	-	-	-	1.3
S15-300-02L	S15-301-02L	G 1/2"LH	G 1/2"	G 3/8"	13	120	-	55	30	24	13	82	-	-	-	-	-	-	-	1.3
S15-300-03F	S15-301-03F	-	G 1/2"	G 3/8"	13	-	125	55	-	-	-	-	92	60	45	25	6	10	9	1.5
S20-300-01R	S20-301-01R	G 3/4"RH	G 3/4"	G 1/2"	18	139	-	64	37	30	16	94	-	-	-	-	-	-	-	1.8
S20-300-02L	S20-301-02L	G 3/4"LH	G 3/4"	G 1/2"	18	139	-	64	37	30	16	94	-	-	-	-	-	-	-	1.8
S20-300-03F	S20-301-03F	-	G 3/4"	G 1/2"	18	-	137	64	-	-	-	-	101	68	50	30	6	10	9	2
S25-300-01R	S25-301-01R	G 1"RH	G 1"	G 3/4"	23	162	-	70	45	36	20	105	-	-	-	-	-	-	-	2.2
S25-300-02L	S25-301-02L	G 1"LH	G 1"	G 3/4"	23	162	-	70	45	36	20	105	-	-	-	-	-	-	-	2.2
S25-300-03F	S25-301-03F	-	G 1"	G 3/4"	23	-	164	70	-	-	-	-	119	78	60	36	7	12	9	2.6
S32-300-01R	S32-301-01R	G 1 1/4"RH	G 1 1/4"	G 1"	31	181	-	85	55	46	22	119	-	-	-	-	-	-	-	3.5
S32-300-02L	S32-301-02L	G 1 1/4"LH	G 1 1/4"	G 1"	31	181	-	85	55	46	22	119	-	-	-	-	-	-	-	3.5
S32-300-03F	S32-301-03F	-	G 1 1/4"	G 1"	31	-	182	85	-	-	-	-	133	94	70	44	8	12	11	4
S40-300-01R	S40-301-01R	G 1 1/2"RH	G 1 1/2"	G 1 1/4"	36	208	-	92	60	50	24	132	-	-	-	-	-	-	-	5
S40-300-02L	S40-301-02L	G 1 1/2"LH	G 1 1/2"	G 1 1/4"	36	208	-	92	60	50	24	132	-	-	-	-	-	-	-	5
S40-300-03F	S40-301-03F	-	G 1 1/2"	G 1 1/4"	36	-	203	92	-	-	-	-	139	99	78	52	10	14	11	5.5
S50-300-01R	S50-301-01R	G 2"RH	G 2"	G 1 1/4"	48	223	-	110	70	60	25	139	-	-	-	-	-	-	-	8.2
S50-300-02L	S50-301-02L	G 2"LH	G 2"	G 1 1/4"	48	223	-	110	70	60	25	139	-	-	-	-	-	-	-	8.2
S50-300-03F	S50-301-03F	-	G 2"	G 1 1/4"	48	-	224	110	-	-	-	-	154	119	95	65	10	14	11	9



Objednací kód

Dvoucestná spojka se statickým uzávěrem

N	D	A	B	D	E1	E2	F	I	L1	L2	M	N	Ph7	Q	R	S	T	U	V	W	Kg
S10-300-01R-800	S10-301-01R-800	G 3/8"RH	G 3/8"	9	129	-	43	13	73	-	-	-	-	-	-	-	92	10	M6	G 1/4"	0,8
S10-300-02L-800	S10-301-02L-800	G 3/8"LH	G 3/8"	9	129	-	43	13	73	-	-	-	-	-	-	-	92	10	M6	G 1/4"	0,8
S10-300-03F-800	S10-301-03F-800	-	G 3/8"	9	-	132	43	-	-	82	53	38	18	6	8	9	101	10	M6	G 1/4"	0,9
S15-300-01R-800	S15-301-01R-800	G 1/2"RH	G 1/2"	13	146	-	55	13	82	-	-	-	-	-	-	-	105	12	G 1/8"	G 3/8"	1,4
S15-300-02L-800	S15-301-02L-800	G 1/2"LH	G 1/2"	13	146	-	55	13	82	-	-	-	-	-	-	-	105	12	G 1/8"	G 3/8"	1,4
S15-300-03F-800	S15-301-03F-800	-	G 1/2"	13	-	151	55	-	-	92	60	45	25	6	10	9	115	12	G 1/8"	G 3/8"	1,6
S20-300-01R-800	S20-301-01R-800	G 3/4"RH	G 3/4"	18	173	-	64	16	94	-	-	-	-	-	-	-	124	14	G 1/4"	G 1/2"	1,9
S20-300-02L-800	S20-301-02L-800	G 3/4"LH	G 3/4"	18	173	-	64	16	94	-	-	-	-	-	-	-	124	14	G 1/4"	G 1/2"	1,9
S20-300-03F-800	S20-301-03F-800	-	G 3/4"	18	-	172	64	-	-	101	68	50	30	6	10	9	131	14	G 1/4"	G 1/2"	2,1
S25-300-01R-800	S25-301-01R-800	G 1"RH	G 1"	23	200	-	70	20	105	-	-	-	-	-	-	-	144	16	G 3/8"	G 1/2"	2,5
S25-300-02L-800	S25-301-02L-800	G 1"LH	G 1"	23	200	-	70	20	105	-	-	-	-	-	-	-	144	16	G 3/8"	G 1/2"	2,5
S25-300-03F-800	S25-301-03F-800	-	G 1"	23	-	202	70	-	-	119	78	60	36	7	12	9	157	16	G 3/8"	G 1/2"	2,9
S32-300-01R-800	S32-301-01R-800	G 1 1/4"RH	G 1 1/4"	31	224	-	85	22	119	-	-	-	-	-	-	-	158	18	G 1/2"	G 3/4"	3,9
S32-300-02L-800	S32-301-02L-800	G 1 1/4"LH	G 1 1/4"	31	24	-	85	22	119	-	-	-	-	-	-	-	158	18	G 1/2"	G 3/4"	3,9
S32-300-03F-800	S32-301-03F-800	-	G 1 1/4"	31	-	225	85	-	-	133	94	70	44	8	12	11	172	18	G 1/2"	G 3/4"	4,4
S40-300-01R-800	S40-301-01R-800	G 1 1/2"RH	G 1 1/2"	36	256	-	92	24	132	-	-	-	-	-	-	-	177	20	G 3/4"	G 1"	5,4
S40-300-02L-800	S40-301-02L-800	G 1 1/2"LH	G 1 1/2"	36	256	-	92	24	132	-	-	-	-	-	-	-	177	20	G 3/4"	G 1"	5,4
S40-300-03F-800	S40-301-03F-800	-	G 1 1/2"	36	-	251	92	-	-	139	99	78	52	10	14	11	185	20	G 3/4"	G 1"	5,9
S50-300-01R-800	S50-301-01R-800	G 2"RH	G 2"	48	281	-	110	25	139	-	-	-	-	-	-	-	193	22	G 1"	G 1 1/4"	8,6
S50-300-02L-800	S50-301-02L-800	G 2"LH	G 2"	48	281	-	110	25	139	-	-	-	-	-	-	-	193	22	G 1"	G 1 1/4"	8,6
S50-300-03F-800	S50-301-03F-800	-	G 2"	48	-	283	110	-	-	154	120	95	65	10	14	11	208	22	G 1"	G 1 1/4"	9,4



Objednací kód

Dvoucestná spojka s rotačním uzávěrem

N	D	A	B	D	E1	E2	F	I	L1	L2	M	N	Ph7	Q	R	S	T	U	V	W	Kg
S10-300-01R-810	S10-301-01R-810	G 3/8"RH	G 3/8"	9	129	-	43	13	73	-	-	-	-	-	-	-	97	20	6	G 1/4"	0,8
S10-300-02L-810	S10-301-02L-810	G 3/8"LH	G 3/8"	9	129	-	43	13	73	-	-	-	-	-	-	-	97	20	6	G 1/4"	0,8
S10-300-03F-810	S10-301-03F-810	-	G 3/8"	9	-	132	43	-	-	82	53	38	18	6	8	9	106	20	6	G 1/4"	0,9
S15-300-01R-810	S15-301-01R-810	G 1/2"RH	G 1/2"	13	146	-	55	13	82	-	-	-	-	-	-	-	110	22	10	G 3/8"	1,4
S15-300-02L-810	S15-301-02L-810	G 1/2"LH	G 1/2"	13	146	-	55	13	82	-	-	-	-	-	-	-	110	22	10	G 3/8"	1,4
S15-300-03F-810	S15-301-03F-810	-	G 1/2"	13	-	151	55	-	-	92	60	45	25	6	10	9	120	22	10	G 3/8"	1,6
S20-300-01R-810	S20-301-01R-810	G 3/4"RH	G 3/4"	18	173	-	64	16	94	-	-	-	-	-	-	-	129	24	13	G 1/2"	1,9
S20-300-02L-810	S20-301-02L-810	G 3/4"LH	G 3/4"	18	173	-	64	16	94	-	-	-	-	-	-	-	129	24	13	G 1/2"	1,9
S20-300-03F-810	S20-301-03F-810	-	G 3/4"	18	-	172	64	-	-	101	68	50	30	6	10	9	135	24	13	G 1/2"	2,1
S25-300-01R-810	S25-301-01R-810	G 1"RH	G 1"	23	200	-	70	20	105	-	-	-	-	-	-	-	148	25	16	G 1/2"	2,5
S25-300-02L-810	S25-301-02L-810	G 1"LH	G 1"	23	200	-	70	20	105	-	-	-	-	-	-	-	148	25	16	G 1/2"	2,5
S25-300-03F-810	S25-301-03F-810	-	G 1"	23	-	202	70	-	-	119	78	60	36	7	12	9	161	25	16	G 1/2"	2,9
S32-300-01R-810	S32-301-01R-810	G 1 1/4"RH	G 1 1/4"	31	224	-	85	22	119	-	-	-	-	-	-	-	162	26	22	G 3/4"	3,9
S32-300-02L-810	S32-301-02L-810	G 1 1/4"LH	G 1 1/4"	31	224	-	85	22	119	-	-	-	-	-	-	-	162	26	22	G 3/4"	3,9
S32-300-03F-810	S32-301-03F-810	-	G 1 1/4"	31	-	225	85	-	-	133	94	70	44	8	12	11	176	26	22	G 3/4"	4,4
S40-300-01R-810	S40-301-01R-810	G 1 1/2"RH	G 1 1/2"	36	256	-	92	24	132	-	-	-	-	-	-	-	183	30	26	G 1"	5,4
S40-300-02L-810	S40-301-02L-810	G 1 1/2"LH	G 1 1/2"	36	256	-	92	24	132	-	-	-	-	-	-	-	183	30	26	G 1"	5,4
S40-300-03F-810	S40-301-03F-810	-	G 1 1/2"	36	-	251	92	-	-	139	99	78	52	10	14	11	190	30	26	G 1"	5,9
S50-300-01R-810	S50-301-01R-810	G 2"RH	G 2"	48	281	-	110	25	139	-	-	-	-	-	-	-	199	34	32,2	G 1 1/4"	8,6
S50-300-02L-810	S50-301-02L-810	G 2"LH	G 2"	48	281	-	110	25	139	-	-	-	-	-	-	-	199	34	32,2	G 1 1/4"	8,6
S50-300-03F-810	S50-301-03F-810	-	G 2"	48	-	283	110	-	-	154	120	95	65	10	14	11	214	34	32,2	G 1 1/4"	9,4



ROTOFLUX PRO VELKÝ PRŮTOK

	Voda
	2 1/2" ÷ 3" ► 10 bar ⇔ 150 PSI
	120°C ⇔ 250°F
	2 1/2" ÷ 3"
	750

ROTOFLUX PRO VELKÝ PRŮTOK

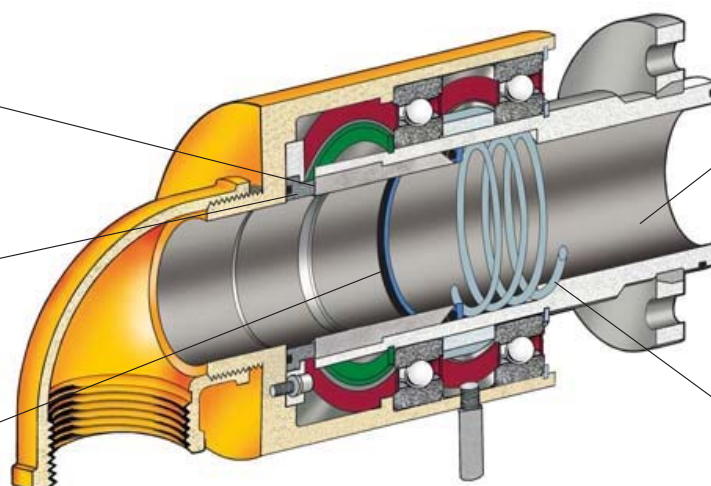
1 A 2 CESTNÁ SPOJKA VELIKOSTI 1 A 2 CESTNÁ SPOJKA VELIKOSTI 2 1/2" A 3"
Spojky ROTOFLUX S65 a S80, díky velkému volnému průchodu jsou používány, když je potřeba hodně tekoucí kapaliny. Jsou vyráběny z tvrzené nerezavějící oceli a uhlíkového grafitu.

Speciální design těsnění dovoluje výměnu i samotného těsnícího kroužku, díky čemuž jsou opravy méně finančně i časově náročné.

Vyrovnané těsnění
s mikropřesahem

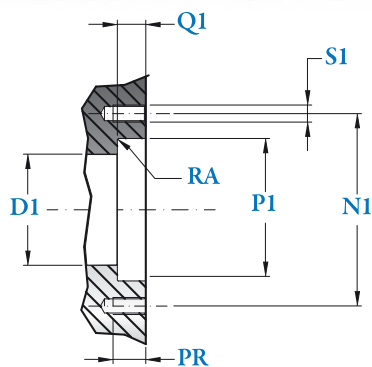
Těsnění z grafitu nebo
z karbidu wolframu

Viton O-Ring

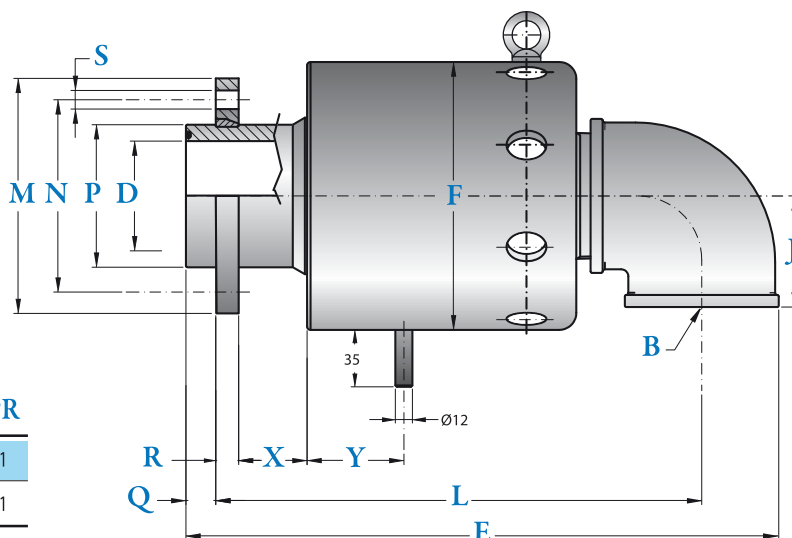


Rotor z nerezové oceli

Pružina



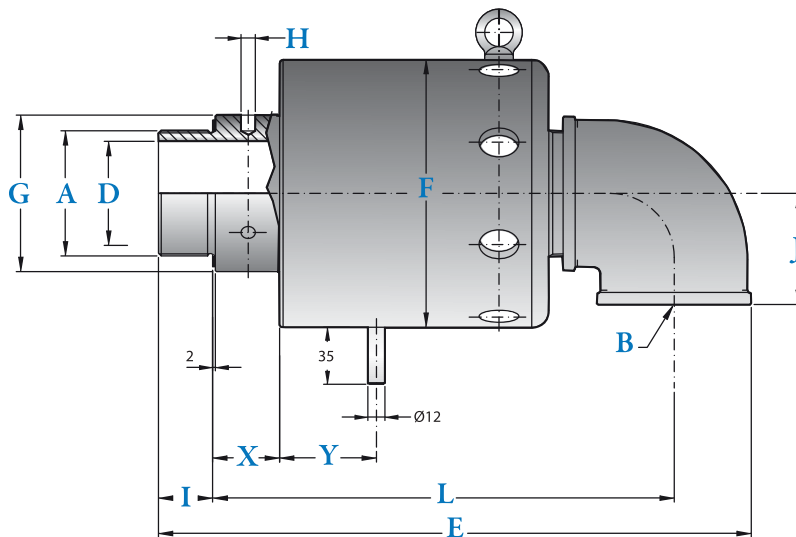
	D1	NI	PI	F8	RA	Q1	SI	PR
S65-300-03F	62	110	80	0,4	15	M12 (6x60°)		21
S80-300-03F	77	135	100	0,4	20	M12 (8x45°)		21



Objednací kód

Jednocestná spojka

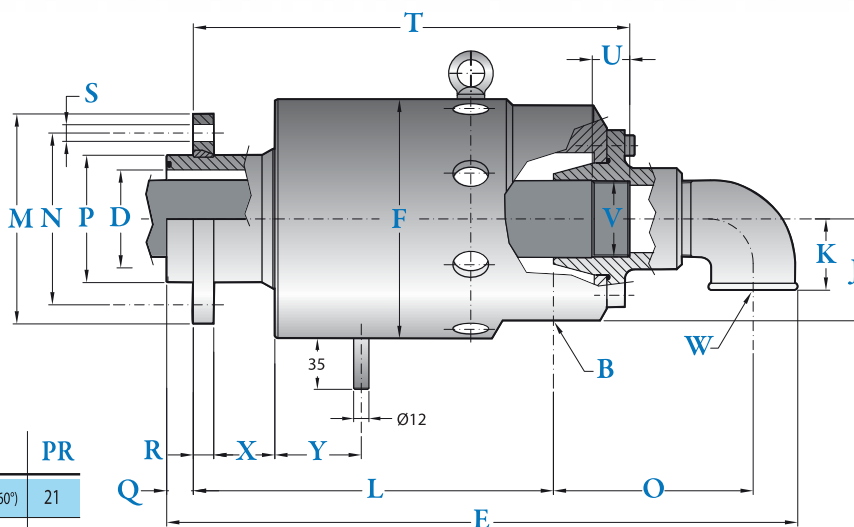
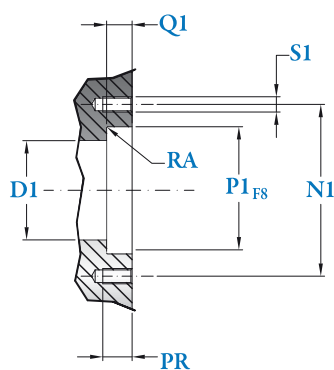
	A	B	D	E	F	G	H	I	J	K	L	M	N	O	Ph7	Q	R	S	T	U	V	W	X	Y	Kg
S65-300-03F	-	2 1/2"	62	350	166	-	-	-	69	-	290	139	110	-	80	16	14	13(6x60°)	-	-	-	-	43	52	21
S80-300-03F	-	3"	77	411	202	-	-	-	78	-	336	165	135	-	100	21	16	13(8x45°)	-	-	-	-	48	63	28



Objednací kód

Jednocestná spojka

	A	B	D	E	F	G	H	I	J	K	L	M	N	O	P	Q	R	S	T	U	V	W	X	Y	Kg
S65-300-01R	G 2 1/2" RH	2 1/2"	61	350	166	90	8	33	69	-	273	-	-	-	-	-	-	-	-	-	-	-	40	52	18
S65-300-02L	G 2 1/2" LH	2 1/2"	61	350	166	90	8 (6x60°)	33	69	-	273	-	-	-	-	-	-	-	-	-	-	-	40	52	18
S80-300-01R	G 3" RH	3"	73	411	202	110	10	38	78	-	319	-	-	-	-	-	-	-	-	-	-	-	47	63	25
S80-300-02L	G 3" LH	3"	73	411	202	110	10 (6x60°)	38	78	-	319	-	-	-	-	-	-	-	-	-	-	-	47	63	25

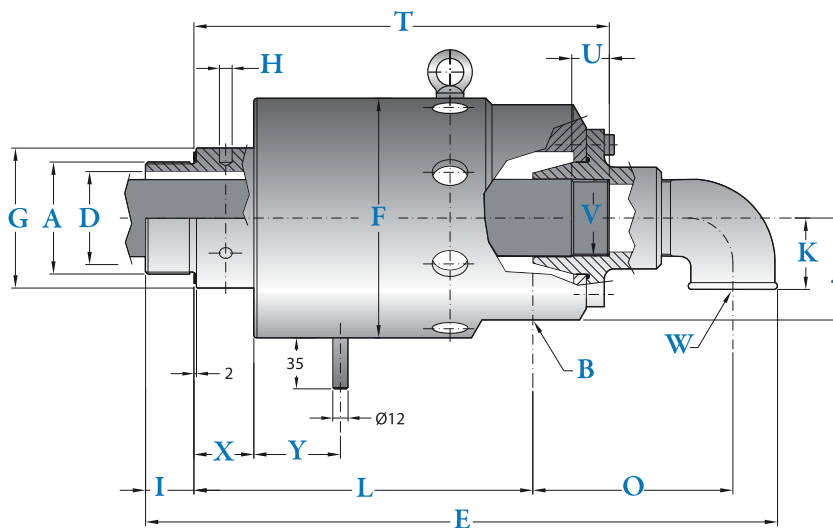


	DI	NI	PI _{F8}	RA	Q1	S1	PR
S65-300-03F-800	62	110	80	0,4	15	M12 (6x60°)	21
S80-300-03F-800	77	135	100	0,4	20	M12 (8x45°)	21

Objednáací kód

Dvoucestná spojka s pevným uzávěrem

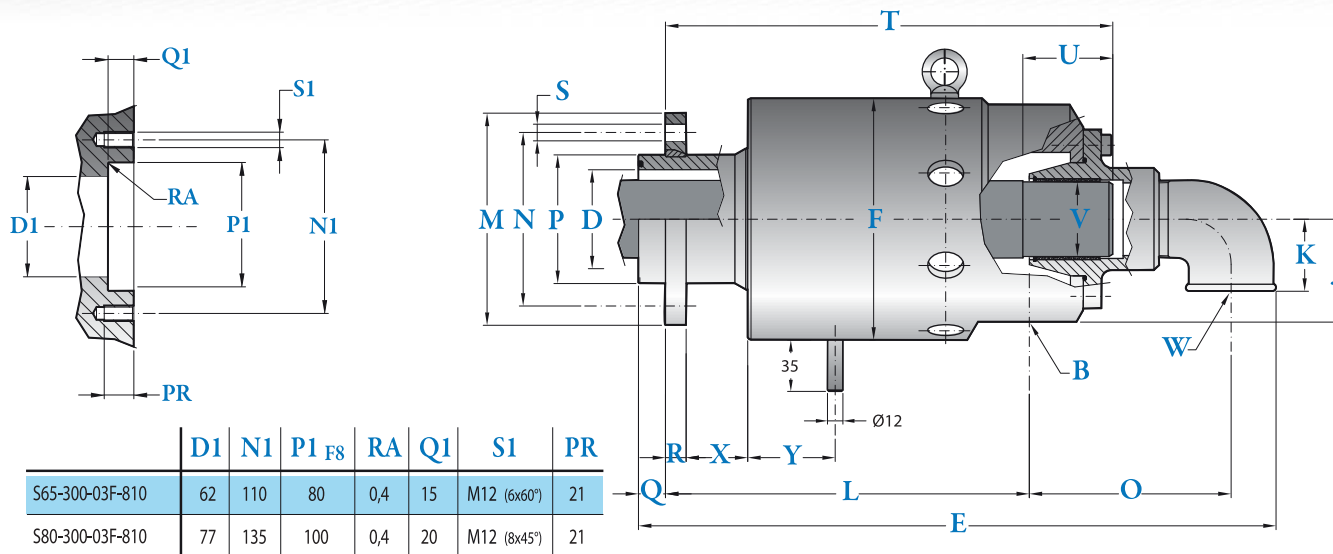
	A	B	D	E	F	G	H	I	J	K	L	M	N	O	Ph7	Q	R	S	T	U	V	W	X	Y	Kg
S65-300-03F-800	-	1 1/2"	62	428	166	-	-	-	63	50	245	139	110	138	80	16	14	13(6x60°)	296	25	1 1/2"	1 1/2"	43	52	26
S80-300-03F-800	-	2"	77	501	202	-	-	-	75	56	290	165	135	155	100	21	16	13(8x45°)	348	30	2"	2"	48	63	33



Objednáací kód

Dvoucestná spojka s pevným uzávěrem

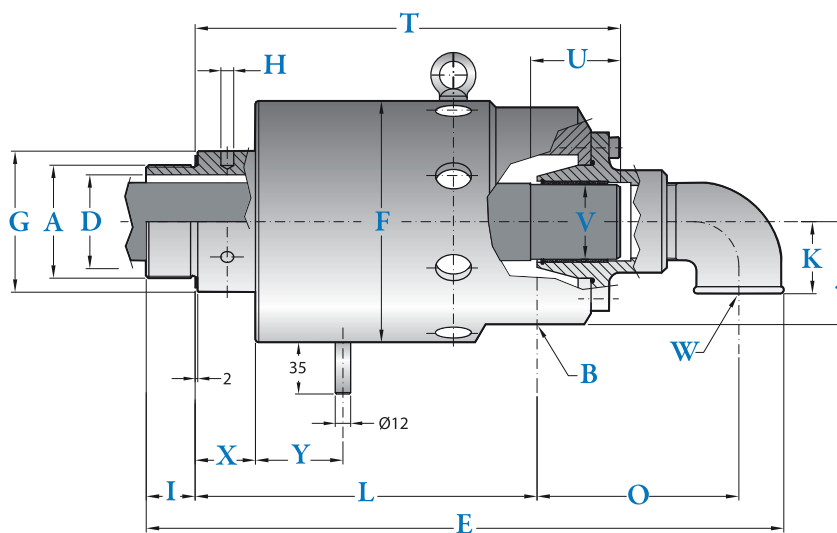
	A	B	D	E	F	G	H	I	J	K	L	M	N	O	P	Q	R	S	T	U	V	W	X	Y	Kg
S65-300-01R-800	G 2 1/2" RH	1 1/2"	61	428	166	90	8	33	63	50	228	-	-	138	-	-	-	-	279	25	1 1/2"	1 1/2"	40	52	23
S65-300-02L-800	G 2 1/2" LH	1 1/2"	61	428	166	90	8 (6x60°)	33	63	50	228	-	-	138	-	-	-	-	279	25	1 1/2"	1 1/2"	40	52	23
S80-300-01R-800	G 3" RH	2"	73	501	202	110	10	38	75	56	273	-	-	155	-	-	-	-	331	30	2"	2"	47	63	30
S80-300-02L-800	G 3" LH	2"	73	501	202	110	10 (6x60°)	38	75	56	273	-	-	155	-	-	-	-	331	30	2"	2"	47	63	30



Objednací kód

Dvoucestná spojka s otočným uzávěrem

	A	B	D	E	F	G	H	I	J	K	L	M	N	O	Ph7	Q	R	S	T	U	VF7	W	X	Y	Kg
S65-300-03F-810	-	1 1/2"	62	428	166	-	-	-	63	50	245	139	110	138	80	16	14	13(6x60°)	299	60	46	1 1/2"	43	52	26
S80-300-03F-810	-	2"	77	501	202	-	-	-	75	56	290	165	135	155	100	21	16	13(8x45°)	353	70	58	2"	48	63	33



Objednací kód

Dvoucestná spojka s otočným uzávěrem

	A	B	D	E	F	G	H	I	J	K	L	M	N	O	P	Q	R	S	T	U	V	W	X	Y	Kg
S65-300-01R-810	G 2 1/2" RH	1 1/2"	61	428	166	90	8	33	63	50	228	-	-	138	-	-	-	-	282	60	46	1 1/2"	40	52	23
S65-300-02L-810	G 2 1/2" LH	1 1/2"	61	428	166	90	(6x60°)	33	63	50	228	-	-	138	-	-	-	-	282	60	46	1 1/2"	40	52	23
S80-300-01R-810	G 3" RH	2"	73	501	202	110	10	38	75	56	273	-	-	155	-	-	-	-	336	70	58	2"	47	63	30
S80-300-02L-810	G 3" LH	2"	73	501	202	110	(6x60°)	38	75	56	273	-	-	155	-	-	-	-	336	70	58	2"	47	63	30



ROTOFLUX PRO APLIKACI V KONTINUÁLNÍM ODLÉVÁNÍ

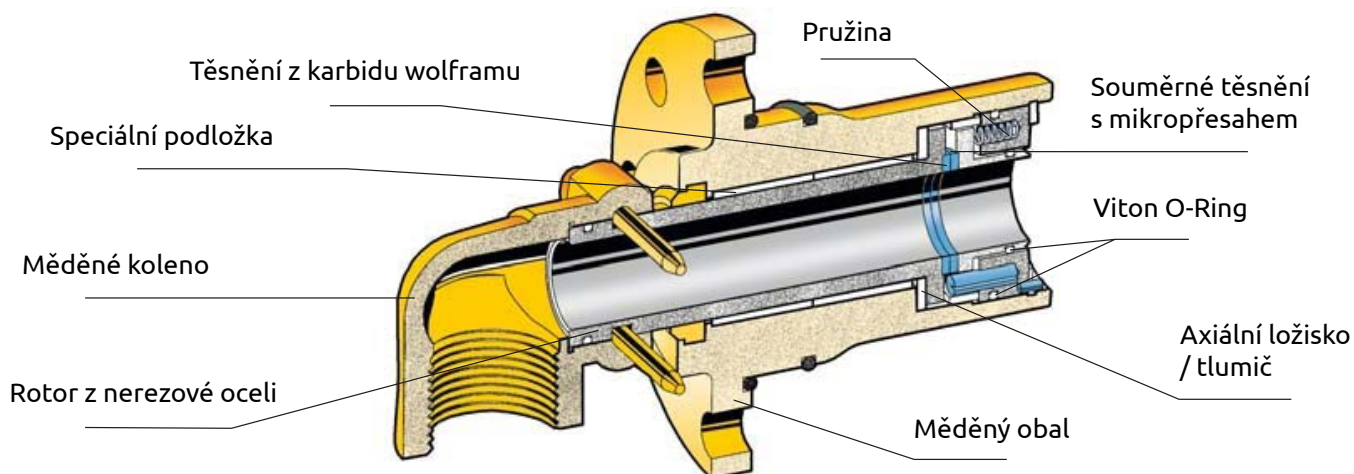
	Voda
	3/4" ÷ 1 1/2" ▶ 10 bar ⇔ 150 PSI
	120°C ⇔ 250°F
	3/4" ÷ 1 1/2"
	100

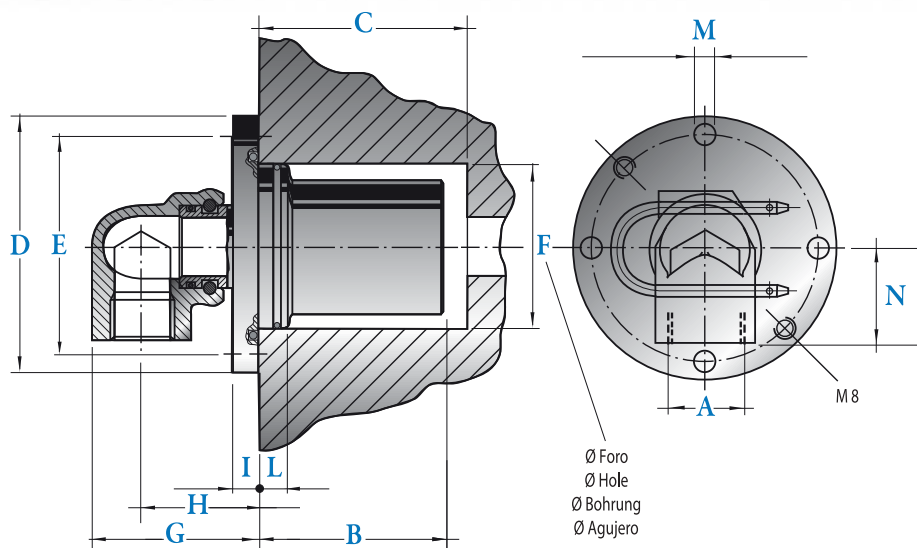
ROTOFLUX PRO APLIKACI V KONTINUÁLNÍM ODLÉVÁNÍ

JEDNOCESTNÉ NEBO DVOUCESTNÉ SPOJKY, VELIKOSTI 3/4" - 1" - 1 1/2"

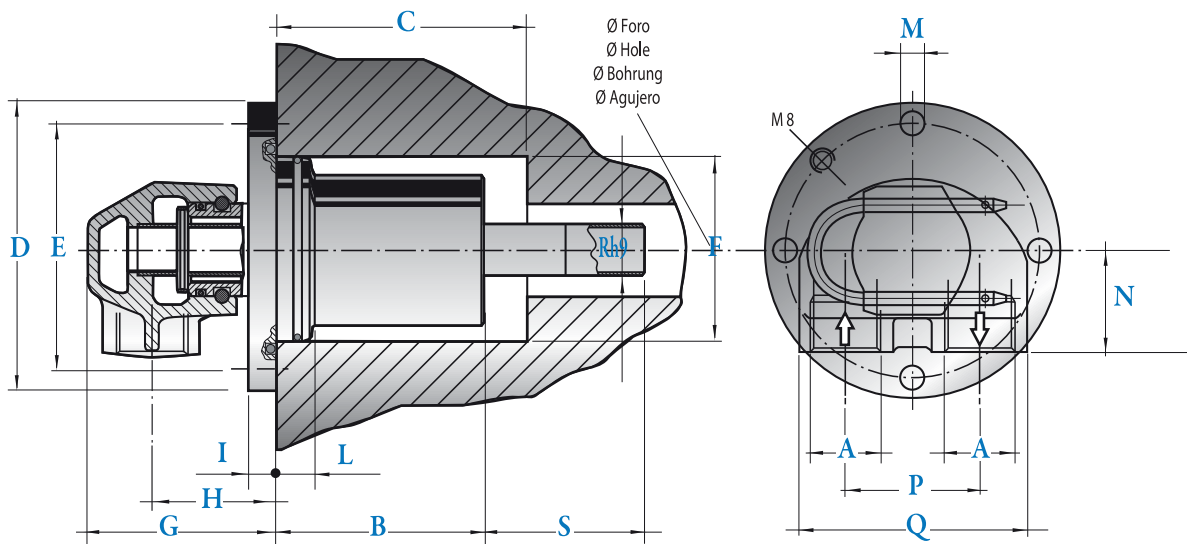
Spojky modelu Z jsou speciálně navrženy, aby se daly aplikovat přímo dovnitř válce linky pro kontinuální odlévání. Těsnění, v karbidu wolframu pro hospodaření se slabě filtrovanou vodou, je vyrovnané s přesahem, a nastaven tak, aby odolal vrcholům tlaku způsobených párními bublinami nebo rázy jiného typu.

Pružiny jsou umístěny mimo proud kapaliny, aby se vyhnuly usazeninám a třískám. Nepoužívejte výrobek na maximální zatížení bez konzultace s ROTOFLUXem.




Objednáací kód
Jednocestná spojka

	A	B	C	D	E	F	G	H	I	L	M	N	Kg
Z20-301-60Z	G 3/4"	60	63	88	71	50,10-50,20	70	52	8	16	9	28	1,5
Z25-301-60Z	G 1"	78	81	108	90	71-71,15	71	50	10	12,5	9	40	2,3
Z40-301-60Z	G 1 1/2"	87,5	91	110	92	71-71,15	90	61	10	12,5	9	45	4,5


Objednáací kód
Dvoucestná spojka

	A	B	C	D	E	F	G	H	I	L	M	N	P	Q	Rh9	S	Kg
Z25-301-61Z-800	G 3/4"	78	81	108	90	71-71,15	71	47	10	12,5	9	40	51	86	19	64	3
Z40-301-61Z-800	G 1"	87,5	91	110	92	71-71,15	91	62	10	12,5	9	45	64	108	28	64	5



ROTOFLUX PRO VZDUCH, VAKUUM A HYDRAULICKÝ OLEJ

	Vzduch	Vakuum	Olej
	1/8" ÷ 2" ▶ 10 bar ⇔ 150 PSI	1/8" ÷ 2" ▶ 6,7 Kpa ⇔ 28" Hg	1/8" ÷ 1 1/2" ▶ 50 bar ⇔ 750 PSI 2" ▶ 40 bar ⇔ 600 PSI
	120°C ⇔ 250°F	120°C ⇔ 250°F	120°C ⇔ 250°F
	1/8" ÷ 3/4"	1"	1 1/4" ÷ 1 1/2"
	3.500	3.000	2.500
			2"
			750

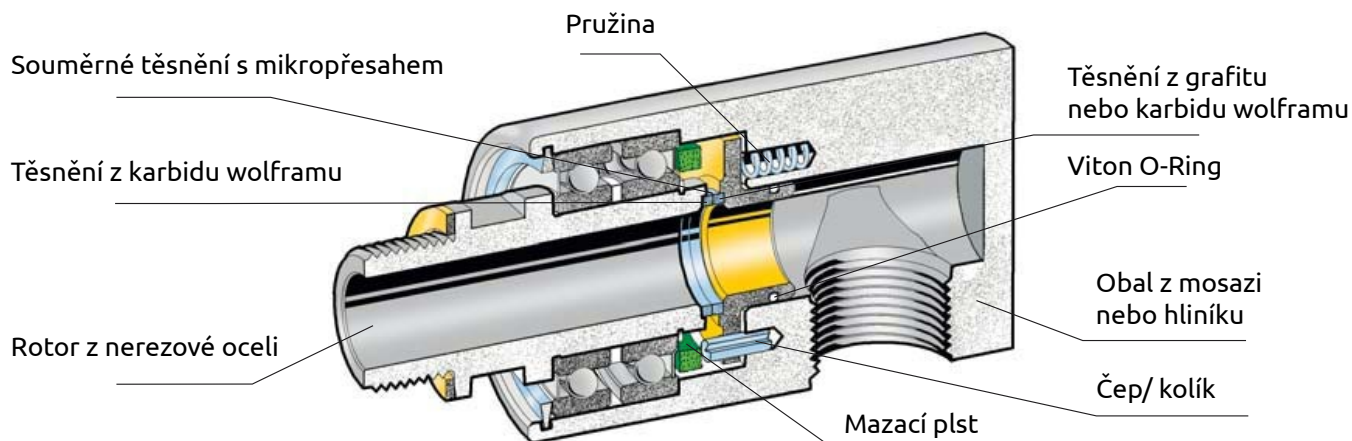
ROTOFLUX PRO VZDUCH, VAKUUM A HYDRAULICKÝ OLEJ

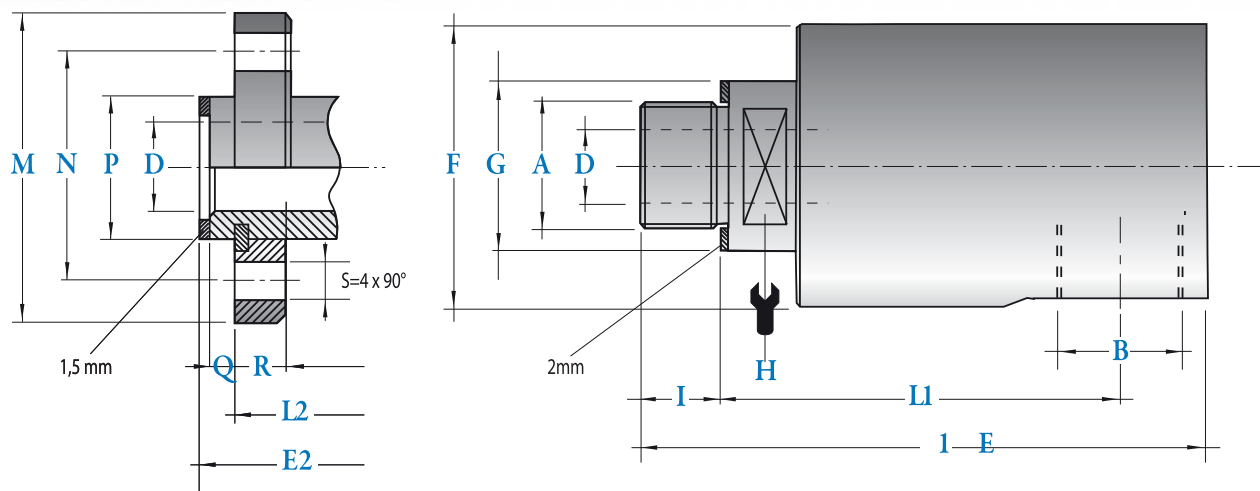
JEDNOCESTNÁ SPOJKA, VELIKOSTI OD 1/8" DO 2"

Spojky modelu T jsou vybaveny dvěma rozdílnými typy těsnění s mikropřesahem

- **N model (standard)** s těsněním typu grafit-karbid wolframu pro vzduch, vakuum a hydraulický olej při maximálním tlaku 20 barů.
- **D model (velké zatížení)** s těsněním typu karbid wolframu-karbid wolframu pro použití hydraulického oleje.

Velmi kompaktní model T06 bude brzy nabízen i s centrální pružinou a N těsněním typu grafit-nerezová ocel nebo D těsněním typu nerezová ocel-bronz. Nepoužívejte v maximálním možném zatížení bez konzultace s ROTOFLUXem.





Objednací kód

Jednocestná spojka

N	D	A	B	D	E1	E2	F	G	H	I	L1	L2	M	N	Ph7	Q	R	S	Kg
T06-302-01R	T06-301-01R	G 1/4"RH	G 1/8"	3,5	73	-	29	20	15	11	53	-	-	-	-	-	-	-	0,2
T06-302-02L	T06-301-02L	G 1/4"LH	G 1/8"	3,5	73	-	29	20	15	11	53	-	-	-	-	-	-	-	0,2
T06-302-04R	T06-301-04R	M10 x 1 pilot	G 1/8"	3,5	73	-	29	20	15	11	51	-	-	-	-	-	-	-	0,2
T08-302-01R	T08-301-01R	G 1/4"RH	G 1/4"	7	88	-	43	20	17	11	67	-	-	-	-	-	-	-	0,4
T08-302-02L	T08-301-02L	G 1/4"LH	G 1/4"	7	88	-	43	20	17	11	67	-	-	-	-	-	-	-	-
T10-302-01R	T10-301-01R	G 3/8"RH	G 3/8"	9	98	-	43	25	17	13	73	-	-	-	-	-	-	-	0,4
T10-302-02L	T10-301-02L	G 3/8"LH	G 3/8"	9	98	-	43	25	17	13	73	-	-	-	-	-	-	-	0,4
T10-302-03F	T10-301-03F	-	G 3/8"	9	-	102	43	-	-	-	-	82	53	38	18	6	8	9	0,5
T15-302-01R	T15-301-01R	G 1/2"RH	G 1/2"	13	120	-	55	30	24	13	82	-	-	-	-	-	-	-	1,3
T15-302-02L	T15-301-02L	G 1/2"LH	G 1/2"	13	120	-	55	30	24	13	82	-	-	-	-	-	-	-	1,3
T15-302-03F	T15-301-03F	-	G 1/2"	13	-	125	55	-	-	-	-	92	60	45	25	6	10	9	1,5
T20-302-01R	T20-301-01R	G 3/4"RH	G 3/4"	18	139	-	64	37	30	16	94	-	-	-	-	-	-	-	1,8
T20-302-02L	T20-301-02L	G 3/4"LH	G 3/4"	18	139	-	64	37	30	16	94	-	-	-	-	-	-	-	1,8
T20-302-03F	T20-301-03F	-	G 3/4"	18	-	137	64	-	-	-	-	101	68	50	30	6	10	9	2
T25-302-01R	T25-301-01R	G 1"RH	G 1"	23	162	-	70	45	36	20	105	-	-	-	-	-	-	-	2,2
T25-302-02L	T25-301-02L	G 1"LH	G 1"	23	162	-	70	45	36	20	105	-	-	-	-	-	-	-	2,2
T25-302-03F	T25-301-03F	-	G 1"	23	-	164	70	-	-	-	-	119	78	60	36	7	12	9	2,6
T32-302-01R	T32-301-01R	G 1 1/4"RH	G 1 1/4"	31	181	-	85	55	46	22	119	-	-	-	-	-	-	-	3,5
T32-302-02L	T32-301-02L	G 1 1/4"LH	G 1 1/4"	31	181	-	85	55	46	22	119	-	-	-	-	-	-	-	-
T32-302-03F	T32-301-03F	-	G 1 1/4"	31	-	182	85	-	-	-	-	133	94	70	44	8	12	11	4
T40-302-01R	T40-301-01R	G 1 1/2"RH	G 1 1/2"	36	208	-	92	60	50	24	132	-	-	-	-	-	-	-	5
T40-302-02L	T40-301-02L	G 1 1/2"LH	G 1 1/2"	36	208	-	92	60	50	24	132	-	-	-	-	-	-	-	5
T40-302-03F	T40-301-03F	-	G 1 1/2"	36	-	203	92	-	-	-	-	139	99	78	52	10	14	11	5,5
T50-302-01R	T50-301-01R	G 2"RH	G 2"	48	223	-	110	70	60	25	139	-	-	-	-	-	-	-	8,2
T50-302-02L	T50-301-02L	G 2"LH	G 2"	48	223	-	110	70	60	25	139	-	-	-	-	-	-	-	8,2
T50-302-03F	T50-301-03F	-	G 2"	48	-	224	110	-	-	-	-	154	119	95	65	10	14	11	9



ROTOFLUX ZAPUŠTĚNÁ MONTÁŽ

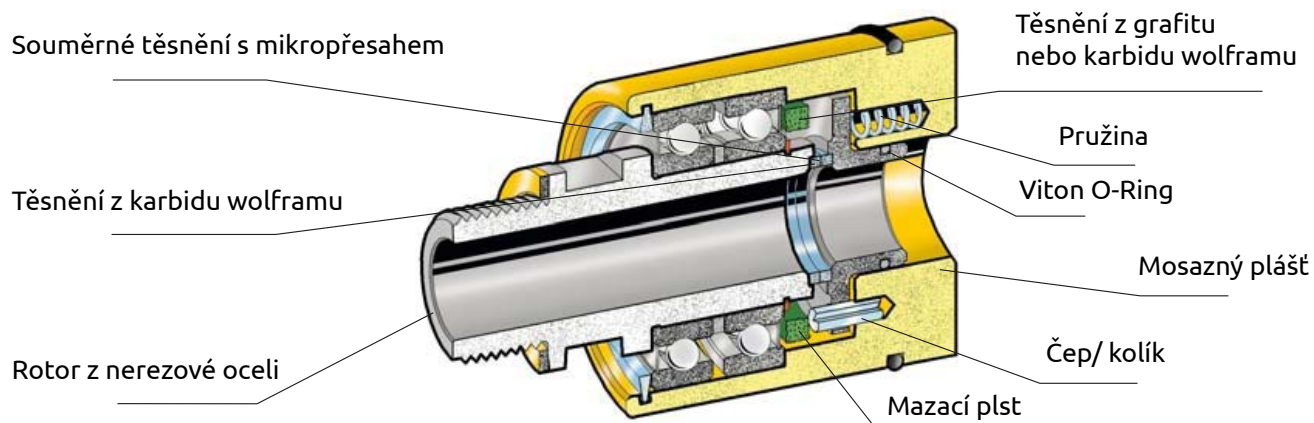
	Vzduch	Vakuum	Olej	Voda
	1/4" ÷ 1/2" ▶ 10 bar ⇒ 150 PSI	1/4" ÷ 1/2" ▶ 6,7 Kpa ⇒ 28" Hg	1/4" ÷ 1/2" ▶ 50 bar ⇒ 750 PSI	1/4" ÷ 1/2" ▶ 50 bar ⇒ 750 PSI
	120°C ⇒ 250°F	120°C ⇒ 250°F	120°C ⇒ 250°F	120°C ⇒ 250°F
	1/4" ÷ 1/2"	1/4" ÷ 1/2"	1/4" ÷ 1/2"	1/4" ÷ 1/2"
	3.500	3.500	3.500	3.500

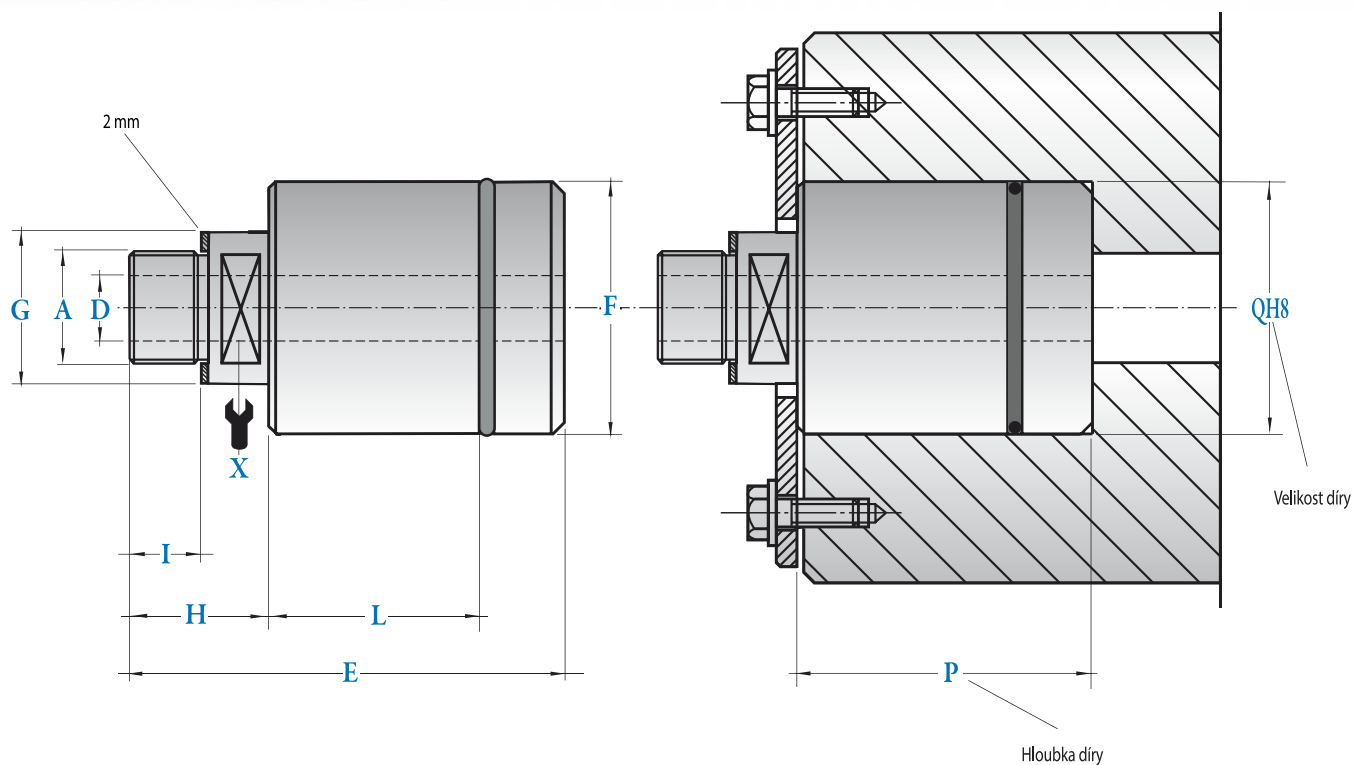
ROTOFLUX ZAPUŠTĚNÁ MONTÁŽ

JEDNOCESTNÁ SPOJKA, VELIKOSTI OD 1/4" DO 1/2"

- **N model (standard)** s těsněním typu karbid wolframu pro vzduch, vakuum a hydraulický olej při maximálním tlaku 20 barů.
- **D model (velké zatížení)** s těsněním typu karbid wolframu-karbid wolframu pro použití hydraulického oleje.

Velmi kompaktní model V06 bude brzy nabízen i s centrální pružinou a N těsněním typu grafit-nerezová ocel nebo D těsněním typu nerezová ocel-bronz. Nepoužívejte v maximálním možném zatížení bez konzultace s ROTOFLUXem.




Objednací kód
Zapuštěná montáž

N	D	A	D	E	F	G	H	I	L	P	QH8	X	Kg
V06-302-01R	V06-301-01R	G 1/4"RH	3,5	71	28,4	20	23	11	28	47,5	28,5	15	0,4
V08-302-01R	V08-301-01R	G 1/4"RH	7	82	44,3	20	23	11	50	58,5	44,5	17	0,6
V10-302-01R	V10-301-01R	G 3/8"RH	9	91	49	25	27	13	54	63,5	49,2	17	0,7
V15-302-01R	V15-301-01R	G 1/2"RH	13	96	58,5	30	28	13	58	67,5	58,7	24	1,3



ROTOFLUX SPOJKY Z NEREZOVÉ OCELI

Kapaliny				
	1/4" ÷ 1 1/2"		50 bar ⇔ 750 PSI	
	2"		40 bar ⇔ 600 PSI	
	150°C ⇔ 300°F			
	1/4" ÷ 3/4"	1"	1 1/4" ÷ 1 1/2"	2"
	3.500	3.000	2.500	750

ROTOFLUX SPOJKY Z NEREZOVÉ OCELI

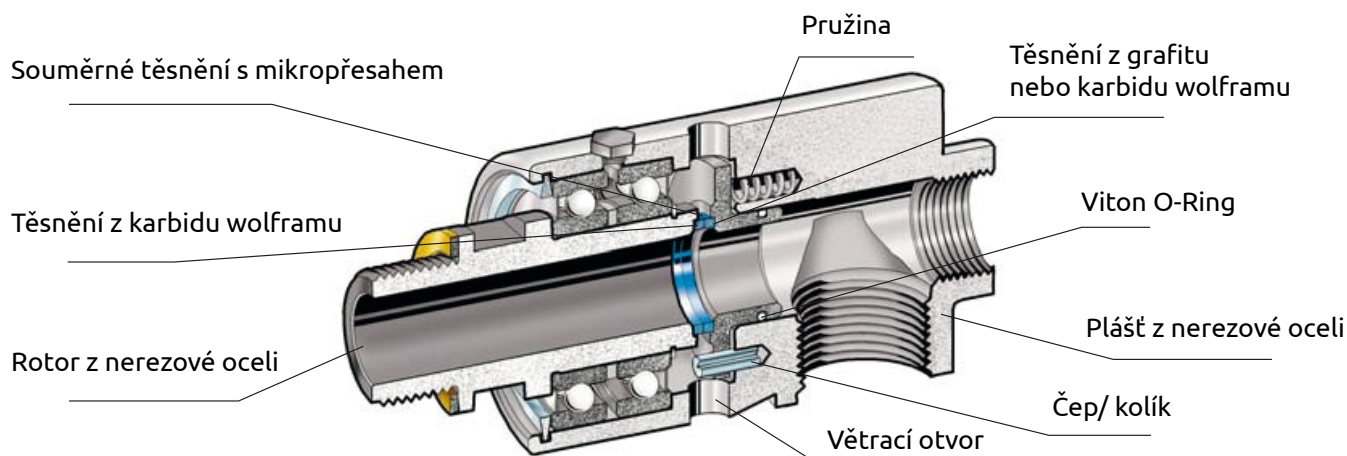
JEDNO-A DVOUCESTNÉ SPOJKY, VELIKOSTI OD 1/4" DO 2"

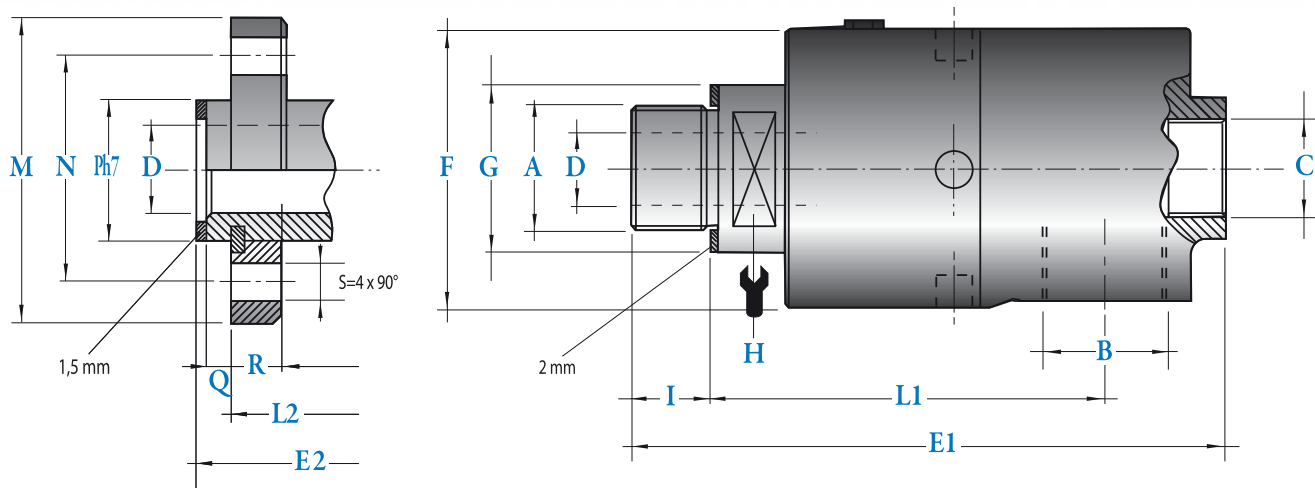
Spojky modelu F z nerezové oceli jsou nabízeny ve dvou možných konfiguracích těsnění.

- **N model (standard)** s těsněním typu grafit-karbid wolframu pro čišťené kapaliny.
- **D model (velké zatížení)** s těsněním typu karbid wolframu-karbid wolframu pro nečišťené kapaliny.

Všechny kovové části, které přicházejí do styku s kapalinou jsou nerezové.

Nepoužívejte v maximálním možném zatížení bez konzultace s ROTOFLUXem.





Objednací kód

Jednocestná spojka

N	D	A	B	C	D	I	E2	F	G	H	I	L1	L2	M	N	R ₇	Q	R	S	Kg
F08-300-01R	F08-301-01R	G 1/4"RH	G 1/4"	-	7	88	-	43	20	17	11	67	-	-	-	-	-	-	-	0,6
F08-300-02L	F08-301-02L	G 1/4"LH	G 1/4"	-	7	88	-	43	20	17	11	67	-	-	-	-	-	-	-	0,6
F10-300-01R	F10-301-01R	G 3/8"RH	G 3/8"	G 1/4"	9	103	-	43	25	17	13	73	-	-	-	-	-	-	-	0,7
F10-300-02L	F10-301-02L	G 3/8"LH	G 3/8"	G 1/4"	9	103	-	43	25	17	13	73	-	-	-	-	-	-	-	0,7
F10-300-03F	F10-301-03F	-	G 3/8"	G 1/4"	9	-	106	43	-	-	-	-	82	53	38	18	6	8	9	0,8
F15-300-01R	F15-301-01R	G 1/2"RH	G 1/2"	G 3/8"	13	116	-	55	30	24	13	82	-	-	-	-	-	-	-	1,3
F15-300-02L	F15-301-02L	G 1/2"LH	G 1/2"	G 3/8"	13	116	-	55	30	24	13	82	-	-	-	-	-	-	-	1,3
F15-300-03F	F15-301-03F	-	G 1/2"	G 3/8"	13	-	120	55	-	-	-	-	92	60	45	25	6	10	9	1,4
F20-300-01R	F20-301-01R	G 3/4"RH	G 3/4"	G 1/2"	18	136	-	64	37	30	16	94	-	-	-	-	-	-	-	1,9
F20-300-02L	F20-301-02L	G 3/4"LH	G 3/4"	G 1/2"	18	136	-	64	37	30	16	94	-	-	-	-	-	-	-	-
F20-300-03F	F20-301-03F	-	G 3/4"	G 1/2"	18	-	134	64	-	-	-	-	101	68	50	30	6	10	9	2,1
F25-300-01R	F25-301-01R	G 1"RH	G 1"	G 3/4"	23	158	-	70	45	36	20	105	-	-	-	-	-	-	-	2,4
F25-300-02L	F25-301-02L	G 1"LH	G 1"	G 3/4"	23	158	-	70	45	36	20	105	-	-	-	-	-	-	-	-
F25-300-03F	F25-301-03F	-	G 1"	G 3/4"	23	-	160	70	-	-	-	-	119	78	60	36	7	12	9	2,7
F32-300-01R	F32-301-01R	G 1 1/4"RH	G 1 1/4"	G 1"	31	178	-	85	55	46	22	119	-	-	-	-	-	-	-	4,7
F32-300-02L	F32-301-02L	G 1 1/4"LH	G 1 1/4"	G 1"	31	178	-	85	55	46	22	119	-	-	-	-	-	-	-	4,7
F32-300-03F	F32-301-03F	-	G 1 1/4"	G 1"	31	-	180	85	-	-	-	-	133	94	70	44	8	12	11	5,3
F40-300-01R	F40-301-01R	G 1 1/2"RH	G 1 1/2"	G 1 1/4"	36	199	-	100	60	50	24	132	-	-	-	-	-	-	-	6,6
F40-300-02L	F40-301-02L	G 1 1/2"LH	G 1 1/2"	G 1 1/4"	36	199	-	100	60	50	24	132	-	-	-	-	-	-	-	6,6
F40-300-03F	F40-301-03F	-	G 1 1/2"	G 1 1/4"	36	-	194	100	-	-	-	-	139	99	78	52	10	14	11	7,2
F50-300-01R	F50-301-01R	G 2"RH	G 2"	G 1 1/4"	48	213	-	110	70	60	25	139	-	-	-	-	-	-	-	8,2
F50-300-02L	F50-301-02L	G 2"LH	G 2"	G 1 1/4"	48	213	-	110	70	60	25	139	-	-	-	-	-	-	-	8,2
F50-300-03F	F50-301-03F	-	G 2"	G 1 1/4"	48	-	215	110	-	-	-	-	154	119	95	65	10	14	11	9



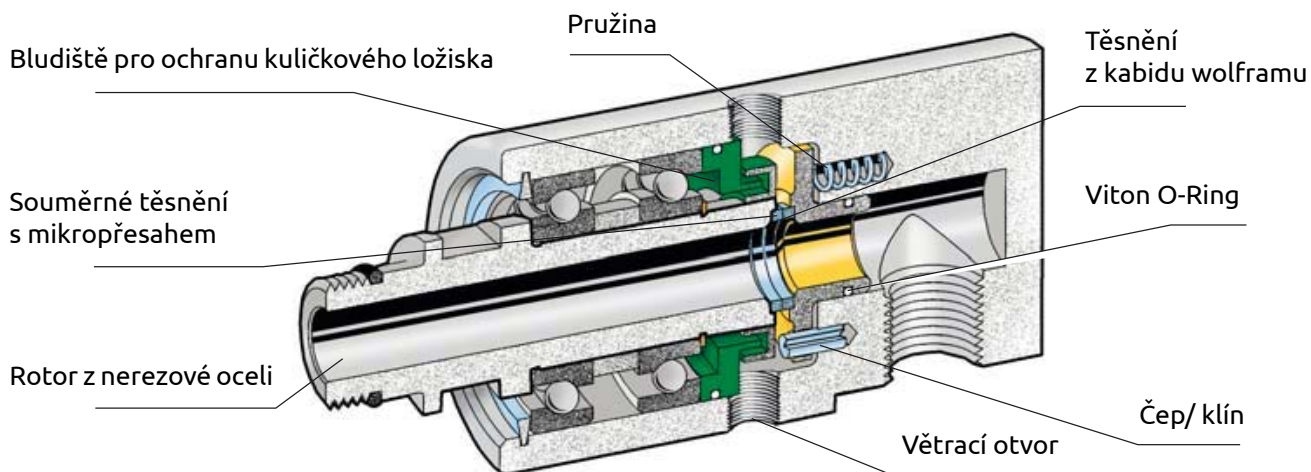
ROTOFLUX PRO VYSOKORYCHLOSTNÍ POUŽITÍ

Chladicí kapaliny				
	A10 ▶ 40 bar ⇒ 600 PSI	B10 ▶ 70 bar ⇒ 1.000 PSI	A08 ▶ 100 bar ⇒ 1.450 PSI	B08 ▶ 100 bar ⇒ 1.450 PSI
	120°C ⇒ 250°F	120°C ⇒ 250°F	120°C ⇒ 250°F	120°C ⇒ 250°F
	A 10 - 3/8"	B 10 - 3/8"	A 08 - 1/4"	B 08 - 1/4"
	10.000	15.000	15.000	20.000

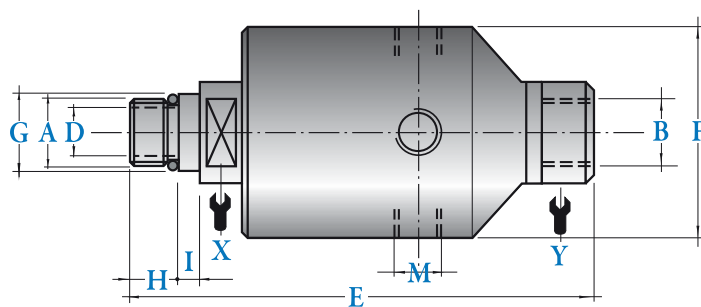
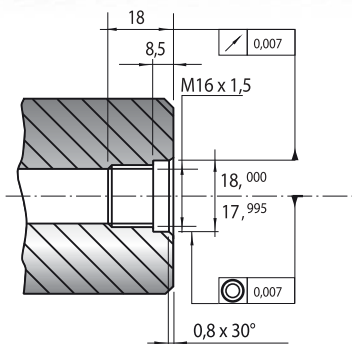
ROTOFLUX PRO VYSOKORYCHLOSTNÍ POUŽITÍ

JEDNOCESTNÉ SPOJKY, VELIKOSTI 1/4" A 3/8"

Spojky modelů A a B jsou používány pro převod chladiva pro dlouhodobě pracující obráběcí stroj. Dobře vyvážené těsnění modelu D, s těsněním typu karbid wolframu-karbid wolframu povoluje malý třecí točivý moment a dlouhou životnost i se slabou filtrací chladiva. Nepoužívejte na maximální zatížení bez konzultace s ROTOFLUXem.



Istruzioni di montaggio
Union installation
Montageanweisungen
Montaje de la junta

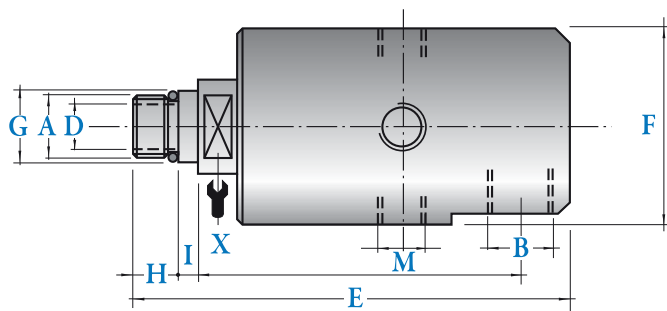
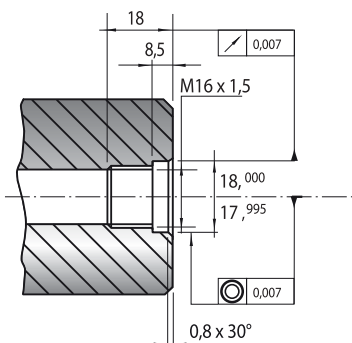


Objednací kód

Přímé spojky

	A	B	D	E	F	G	H	I	M 4x90°	X	Y	 Kg
A08-302-04R	M16X1,5 RH	G 1/4"	5	108	34	18	11	5	G 1/8"	17	30	0,3
A08-302-05L	M16X1,5 LH	G 1/4"	5	108	34	18	11	5	G 1/8"	17	30	0,3
A10-302-04R	M16X1,5 RH	G 3/8"	9	110	43	18	11	5	G 1/4"	17	22	0,5
A10-302-05L	M16X1,5 LH	G 3/8"	9	110	43	18	11	5	G 1/4"	17	22	0,5
B08-302-04R	M16X1,5 RH	G 1/4"	5	116	44	18	11	5	G 1/8"	20	24	0,6
B08-302-05L	M16X1,5 LH	G 1/4"	5	116	44	18	11	5	G 1/8"	20	24	0,6
B10-302-04R	M16X1,5 RH	G 3/8"	9	130	54	18	11	5	G 1/4"	20	32	0,8
B10-302-05L	M16X1,5 LH	G 3/8"	9	130	54	18	11	5	G 1/4"	20	32	0,8

Istruzioni di montaggio
Union installation
Montageanweisungen
Montaje de la junta



Objednací kód

Spojky s bočním připojením

	A	B	D	E	F	G	H	I	L	M 4x90°	X	 Kg
A08-301-04R	M16X1,5 RH	G 1/4"	5	91	34	18	11	5	66	G 1/8"	17	0,3
A08-301-05L	M16X1,5 LH	G 1/4"	5	91	34	18	11	5	66	G 1/8"	17	0,3
A10-301-04R	M16X1,5 RH	G 3/8"	9	110	43	18	11	5	82	G 1/4"	17	0,5
A10-301-05L	M16X1,5 LH	G 3/8"	9	110	43	18	11	5	82	G 1/4"	17	0,5
B08-301-04R	M16X1,5 RH	G 1/4"	5	101	44	18	11	5	76	G 1/8"	20	0,6
B08-301-05L	M16X1,5 LH	G 1/4"	5	101	44	18	11	5	76	G 1/8"	20	0,6
B10-301-04R	M16X1,5 RH	G 3/8"	9	115	54	18	11	5	87	G 1/4"	20	0,8
B10-301-05L	M16X1,5 LH	G 3/8"	9	115	54	18	11	5	87	G 1/4"	20	0,8



ROTOFLUX PRO VYSOKORYCHLOSTNÍ APLIKACI A SUCHÝ BĚH

Chladicí kapaliny				
	A10 ▶ 40 bar ⇔ 600 PSI	B10 ▶ 70 bar ⇔ 1.000 PSI	A08 ▶ 100 bar ⇔ 1.450 PSI	B08 ▶ 100 bar ⇔ 1.450 PSI
	120°C ⇔ 250°F	120°C ⇔ 250°F	120°C ⇔ 250°F	120°C ⇔ 250°F
	A 10 - 3/8"	B 10 - 3/8"	A 08 - 1/4"	B 08 - 1/4"
	10.000	15.000	15.000	20.000

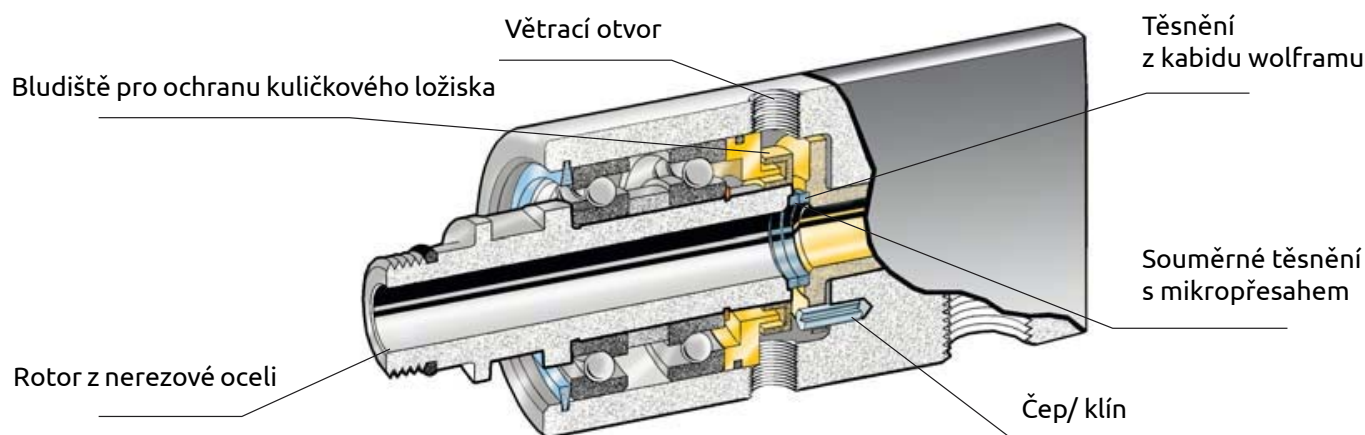
ROTOFLUX PRO VYSOKORYCHLOSTNÍ APLIKACI A SUCHÝ BĚH

JEDNOCESTNÉ SPOJKY, VELIKOST 1/4" A 3/8"

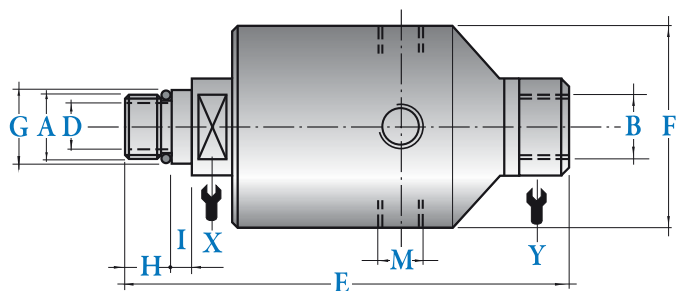
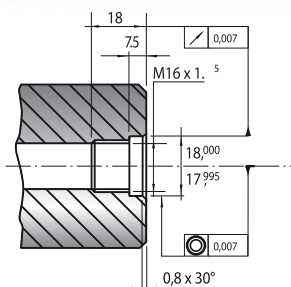
Spojky modelů A a B jsou navrženy pro dlouho vysokou rychlostí rotující obráběcí stroje s kapalinou procházející skrz nebo v případě potřeby na suchý chod.

Souměrné těsnění s mikropřesahem, zůstává pořád zavřené bez problémů v obou případech, jak při procházející kapalině, tak nasucho.

Nepoužívejte na maximální zátěž bez konzultace s ROTOFLUXem.



Istruzioni di montaggio
Union installation
Montageanweisungen
Montaje de la junta

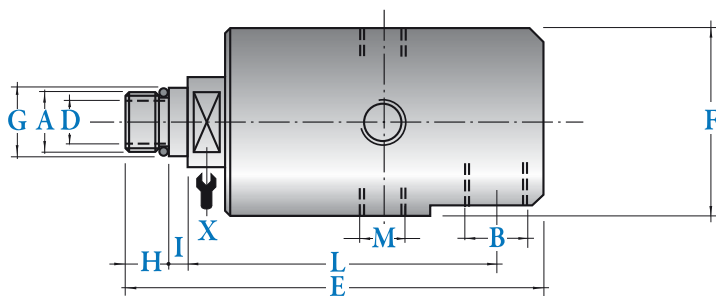
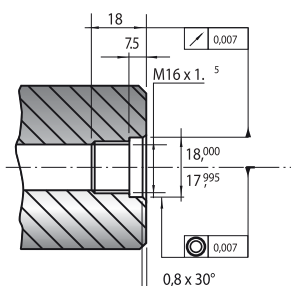


Objednací kód

Přímé spojky

	A	B	D	E	F	G	H	I	M 4x90°	X	Y	Kg
A08-502-04R	M16X1,5 RH	G 1/4"	5	108	34	18	11	5	G 1/8"	17	30	0,3
A08-502-05L	M16X1,5 LH	G 1/4"	5	108	34	18	11	5	G 1/8"	17	30	0,3
A10-702-04R	M16X1,5 RH	G 3/8"	9	125	43	18	11	5	G 1/4"	17	22	0,5
A10-702-05L	M16X1,5 LH	G 3/8"	9	125	43	18	11	5	G 1/4"	17	22	0,5
B08-502-04R	M16X1,5 RH	G 1/4"	5	116	44	18	11	5	G 1/8"	20	24	0,6
B08-502-05L	M16X1,5 LH	G 1/4"	5	116	44	18	11	5	G 1/8"	20	24	0,6
B10-702-04R	M16X1,5 RH	G 3/8"	9	130	54	18	11	5	G 1/4"	20	32	0,8
B10-702-05L	M16X1,5 LH	G 3/8"	9	130	54	18	11	5	G 1/4"	20	32	0,8

Istruzioni di montaggio
Union installation
Montageanweisungen
Montaje de la junta



Objednací kód

Spojky s bočním připojením

	A	B	D	E	F	G	H	I	L	M 4x90°	X	Kg
A08-501-04R	M16X1,5 RH	G 1/4"	5	91	34	18	11	5	66	G 1/8"	17	0,3
A08-501-05L	M16X1,5 LH	G 1/4"	5	91	34	18	11	5	66	G 1/8"	17	0,3
A10-701-04L	M16X1,5 RH	G 3/8"	9	110	43	18	11	5	82	G 1/4"	17	0,5
A10-701-05L	M16X1,5 LH	G 3/8"	9	110	43	18	11	5	82	G 1/4"	17	0,5
B08-501-04R	M16X1,5 RH	G 1/4"	5	101	44	18	11	5	76	G 1/8"	20	0,6
B08-501-05L	M16X1,5 LH	G 1/4"	5	101	44	18	11	5	76	G 1/8"	20	0,6
B10-701-04R	M16X1,5 RH	G 3/8"	9	115	54	18	11	5	87	G 1/4"	20	0,8
B10-701-05L	M16X1,5 LH	G 3/8"	9	115	54	18	11	5	87	G 1/4"	20	0,8



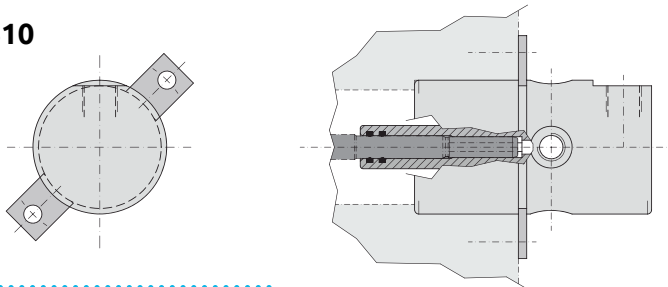
ROTOFLUX PRO VYSOKORYCHLOSTNÍ OBRÁBĚCÍ STROJE

	Chladicí kapaliny
	100 bar ⇔ 1.450 PSI
	90°C ⇔ 195°F
	30.000

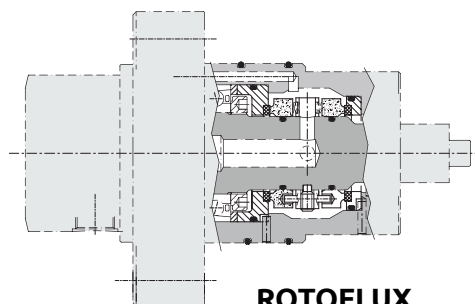
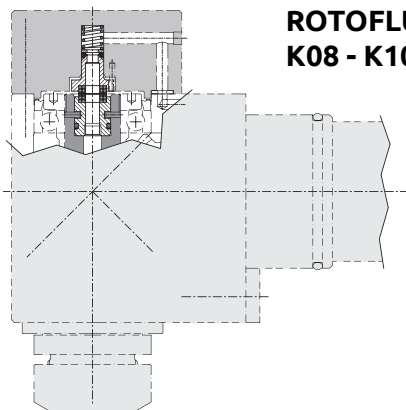
ROTOFLUX PRO VYSOKORYCHLOSTNÍ OBRÁBĚCÍ STROJE

Tento typ ROTOFLUX spojek je využíván na chlazení hřídelí v obráběcím stroji. Velmi zvláštní design povoluje udržení na minimálním prostoru potřebném pro instalaci. Pro další informace prosím vyplňte aplikační list.

ROTOFLUX B08 - B10



**ROTOFLUX
K08 - K10**



**ROTOFLUX
K08 - K10**



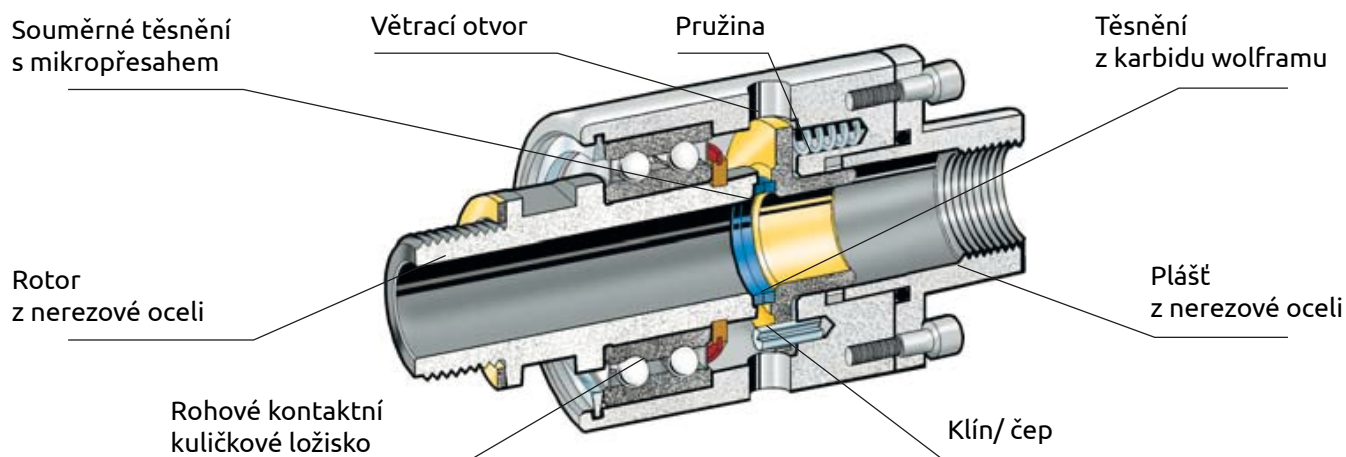
ROTOFLUX PRO VYSOKÝ TLAK A VYSOKÉ RYCHLOSTI

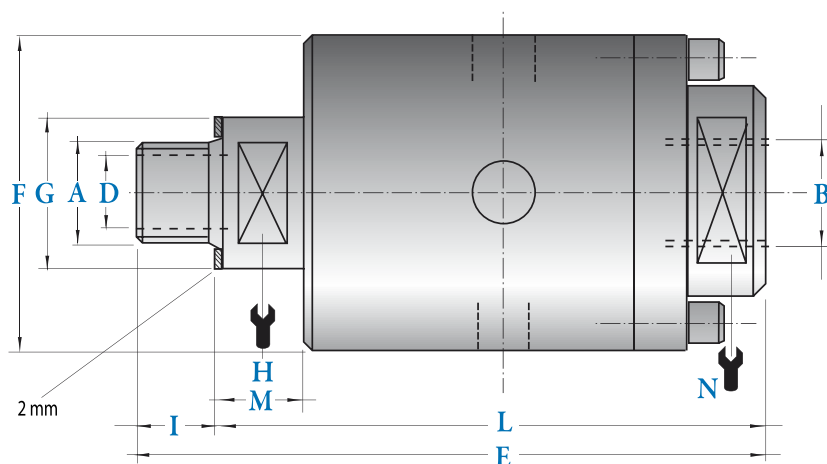
	Voda		Olej	
	1/4" ÷ 1/2" ▶ 3/4" ▶	400 bar ⇔ 5.700 PSI 250 bar ⇔ 3.600 PSI	1/4" ÷ 1/2" ▶ 3/4" ▶	400 bar ⇔ 5.700 PSI 250 bar ⇔ 3.600 PSI
	90°C ⇔ 195°F		90°C ⇔ 195°F	
	1/4" ÷ 1/2"	3/4"	1/4" ÷ 1/2"	3/4"
	1.500	800	1.500	800

ROTOFLUX PRO VYSOKÝ TLAK A VYSOKÉ RYCHLOSTI

JEDNOCESTNÉ SPOJKY, VELIKOST OD 1/4" DO 3/4"

Spojky modelu C jsou využívány při aplikacích za velkého tlaku a vysoké rotační rychlosti. Speciální dvouřadové ložisko a souměrné těsnění dovolují operovat ve velkém tlaku bez problémů. Model D (vysoká zátěž), těsnění typu karbid wolframu-karbid wolframu mají mikropřesahy pro malé tření. Všechny části přicházející do styku s kapalinou jsou vyrobeny z nerezové oceli, což dovoluje využití spojek s mnoha rozdílnými druhy kapalin včetně vody. Nevyužívejte spojky na maximální zátěž bez konzultace s ROTOFLUXem.





Objednáací kód	Přímé spojky											
	Ⓐ	Ⓑ	Ⓓ	Ⓔ	Ⓕ	Ⓖ	Ⓗ	Ⓘ	Ⓛ	Ⓜ	Ⓝ	Kg
C08-301-01R	G 1/4"RH	G 1/4"	7	99	50	20	17	12	87	14	27	0,8
C10-301-01R	G 3/8"RH	G 3/8"	10	99	50	25	22	12	87	14	27	0,8
C15-301-01R	G 1/2"RH	G 1/2"	12	106	50	30	24	14	92	14	27	0,8
C20-301-01R	G 3/4"RH	G 3/4"	17,5	120	74	34,5	28	16	104	18	68	2,4



ROTOFLUX DVOUCESTNÁ SPOJKA PRO VZDUCH, VAKUUM A HYDRAULICKÝ OLEJ

	Vzduch	Vakuum	Olej
	10 bar ⇔ 150 PSI	6,7 Kpa ⇔ 28" Hg	10 bar ⇔ 150 PSI
	120°C ⇔ 250°F	120°C ⇔ 250°F	120°C ⇔ 250°F
	1.500	1.500	3.500

ROTOFLUX DVOUCESTNÁ SPOJKA PRO VZDUCH, VAKUUM A HYDRAULICKÝ OLEJ

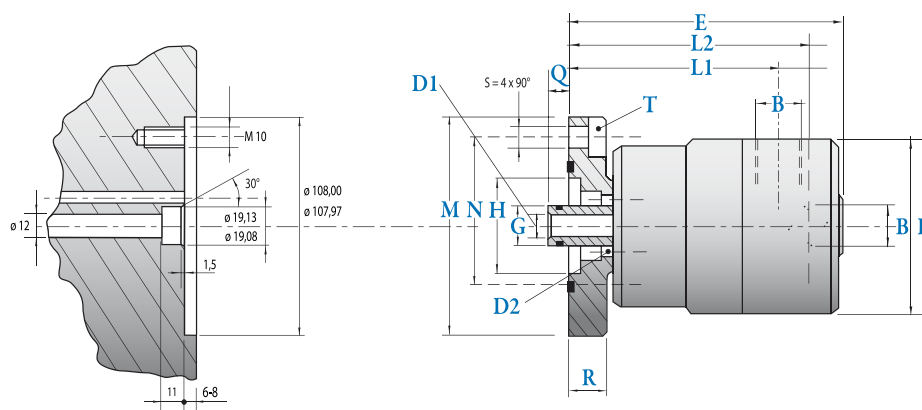
DVOUCESTNÁ, VELIKOST 1/4" A 1/2"

ROTOFLUX model D15, se dvěma oddělenými průchody pro spojku nebo rotační válce je pro vzduch nebo olej. Stejný typ kapaliny musí být použit v obou cestách, aby se předešlo případnému míchání. Tyto spojky jsou dostupné se dvěma typy těsnění.

Těsnění N (normal) je typu grafit-karbid wolframu pro aplikaci vakua a vzduchu.

Těsnění D (pro těžké využití) je typu karbid wolframu-karbid wolframu a je využíván při použití hydraulického oleje.

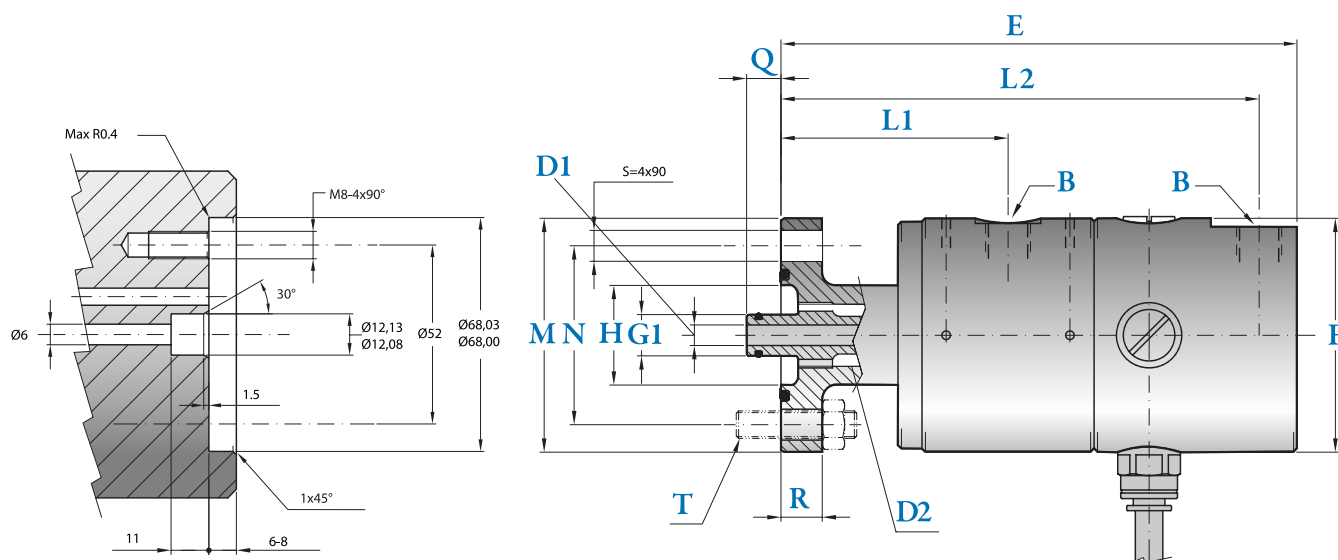
Nevyžívejte spojky při maximální zátěži bez konzultace s ROTOFLUXem.



Objednací kód		Dvoucestná spojka															
N	D	B	D1	D2	E	F	G	H	L1	L2	M8	N	Q	R	S	T	
																Vite	Kg
D15-302-03F	D15-301-03F	G 1/2"	12 (13 mm ²)	4x10 fori (26 mm ²)	135	84	19,05 19,00	48	102	118	108	90,5	10	19	11	M10	3



DVOUCESTNÁ SPOJKA PRO DVĚ ROZDÍLNÉ KAPALINY


Objednací kód
Dvoucestná spojka pro dvě rozdílné kapaliny

	B	D1	D2	E	F	G	H	L1	L2	Mf8	N	Q	R	S	T	Kg
D08-300-04F	G 1/4"	6 (28mm ²)	- (40mm ²)	150	68	12	29	66	139	68	52	10	12	9	M8	1,5



ROTOFLUX OBJÍMKA PRO VODU, VZDUCH, VAKUUM A HUDRAULICKÝ OLEJ

	Vzduch	Vakuum	Olej	Voda
	10 bar ⇔ 150 PSI	6,7 Kpa ⇔ 28" Hg	20 bar ⇔ 290 PSI	20 bar ⇔ 290 PSI
	120°C ⇔ 250°F	120°C ⇔ 250°F	120°C ⇔ 250°F	120°C ⇔ 250°F
	750	750	750	750

ROTOFLUX OBJÍMKA PRO VODU, VZDUCH, VAKUUM A HUDRAULICKÝ OLEJ

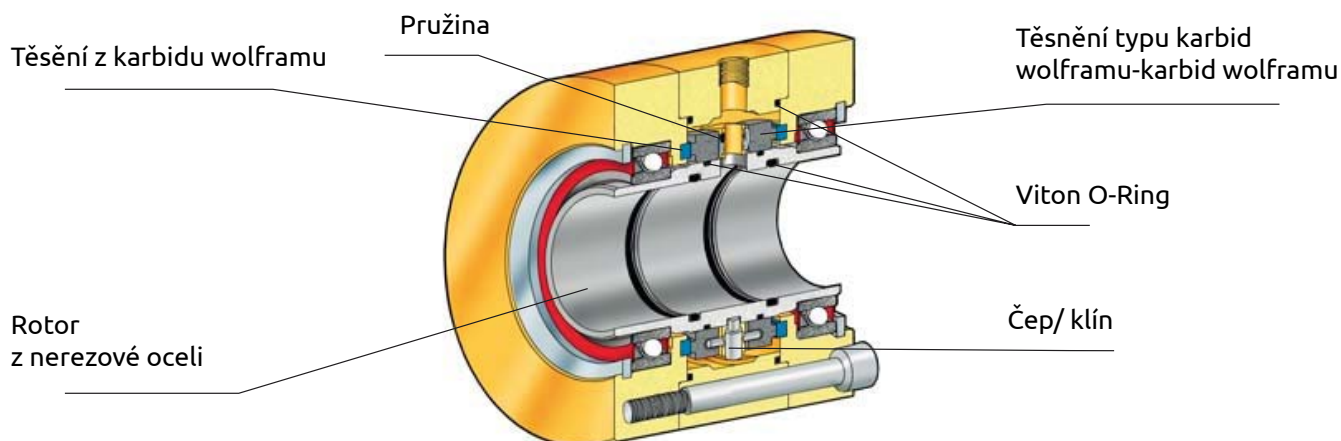
JEDNOCESTNÁ SPOJKA, VELIKOST 1/4"

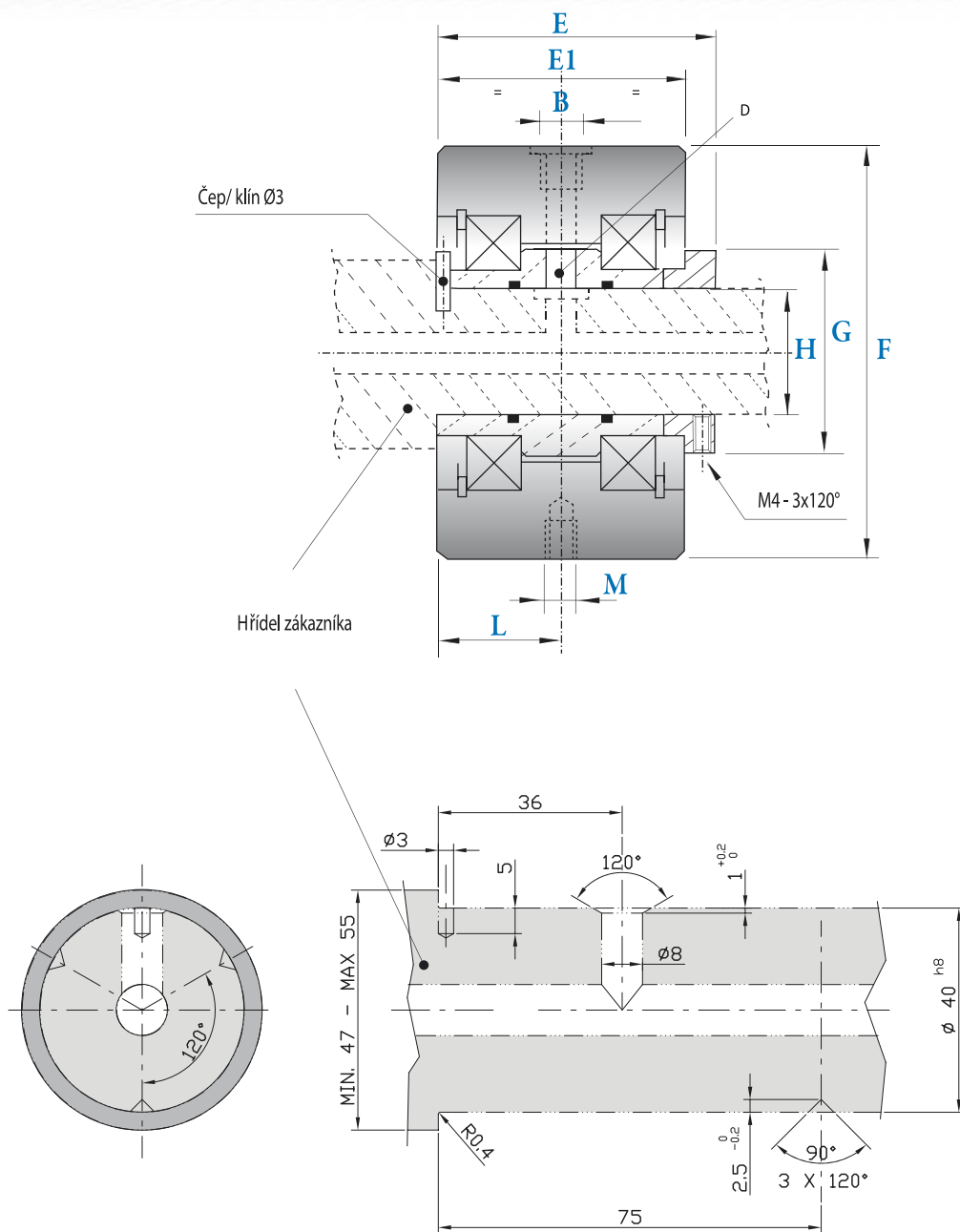
Objímkové spojky ROTOFLUX modelu R jsou využívány, když je nemožné umístění jiného typu spojky na konec hřídele.

Jsou vyráběny se 3 rozdílnými typy těsnění.

- karbid wolframu-grafit vhodný pro vodu
- karbid wolframu- grafit vhodný pro vzduch a vakuum
- karbid wolframu-karbid wolframu vhodná pro hydraulický olej

Nevyužívejte spojku na maximální možnosti bez konzultace s ROTOFLUXem.





Objednací kód		Objímková spojka										
		B	D	E	E1	F	G	H	L	L2	M	Kg
Aqcu Water Wasser Agua	R08-1300-F40	G 1/4"	5	78	72	108	59,5	40,08 40,05	36	139	M6	3
Aria e Vuoto Air and Vacuum Luft und Vakuum Aire y Vacío	R08-1302-F40	G 1/4"	5	78	72	108	59,5	40,08 40,05	36	139	M6	3
Olio Oil Öl Aceite	R08-1301-F40	G 1/4"	5	78	72	108	59,5	40,08 40,05	36	139	M6	3



ROTOFLUX SPOJKY PRO VYSOKÝ TLAK A MALOU RYCHLOST, JEDNO- I DVOUCESTNÉ

	Vzduch	Vakuum	Olej	Voda
	10 bar ⇔ 150 PSI	6,7 Kpa ⇔ 28" Hg	250 bar ⇔ 3.600 PSI	10 bar ⇔ 150 PSI
	120°C ⇔ 250°F	120°C ⇔ 250°F	120°C ⇔ 250°F	120°C ⇔ 250°F
	250	250	60 bar ⇔ 850 PSI ▶ 250 250 bar ⇔ 3.600 PSI ▶ 10	250

ROTOFLUX SPOJKY PRO VYSOKÝ TLAK A MALOU RYCHLOST, JEDNO- I DVOUCESTNÉ

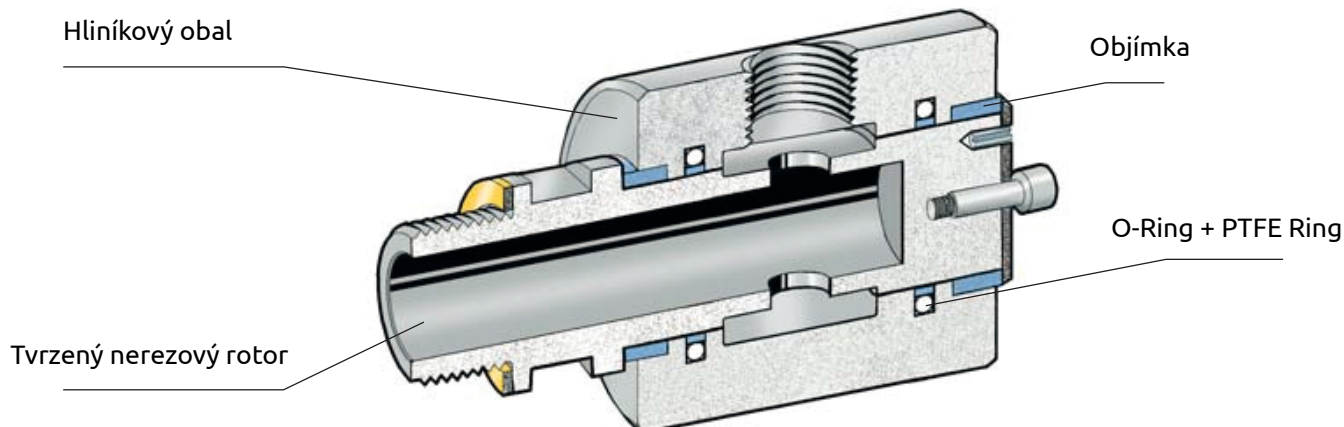
VELIKOSTI OD 1/4" DO 3/4"

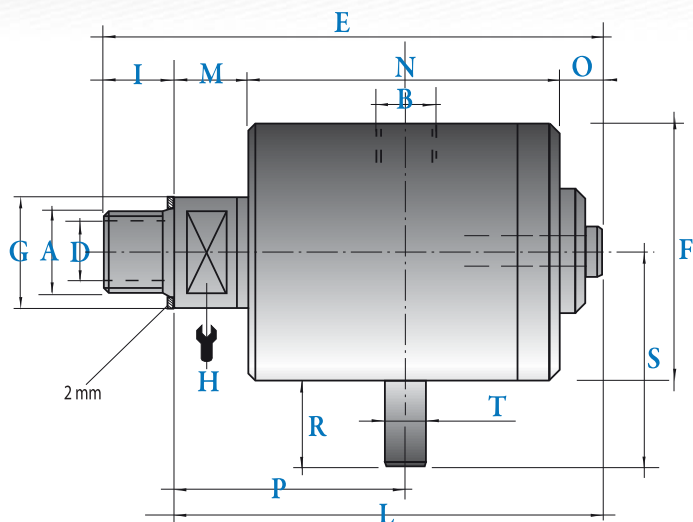
Spojky ROTOFLUX modelu M, díky speciálně navrhnutému těsnění a základu, tvrzenému a lapovanému povrchu rotoru, může rotor operovat s malým třením a opotřebením v malé rotační rychlosti při velkém tlaku kapaliny i po dlouhou dobu.

Také mohou zůstat neaktivní po dlouhé období bez zadírání.

Zajišťovací kolíček je vyrobený, aby zabránil rotaci.

Vyhňte se používání této spojky na maximální možnost bez konzultace s ROTOFLUXem.

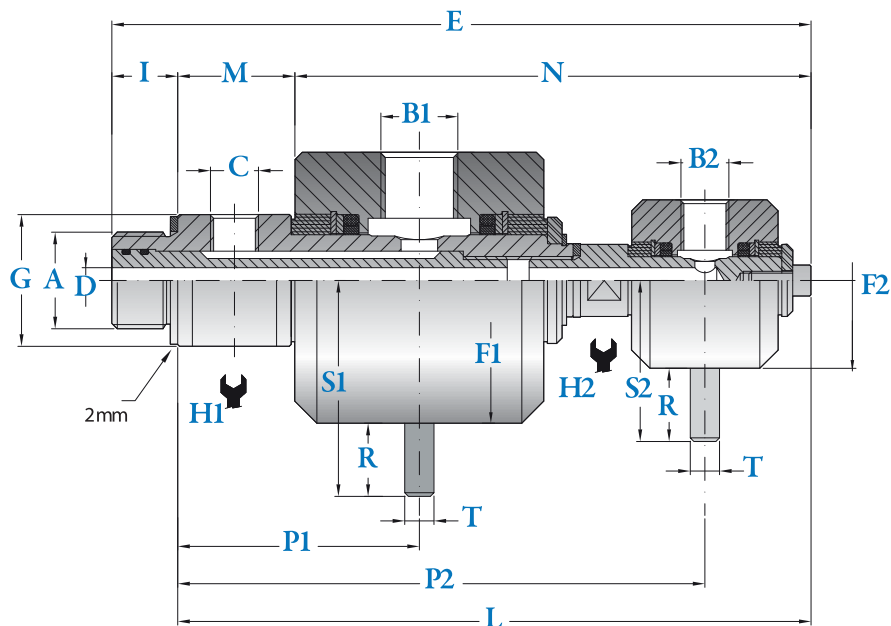




Objednací kód

Jednocestná spojka

	A	B	D	E	F	G	H	I	L	M	N	O	P	R	S	T	Kg
M108-000-01R	G 1/4"RH	G 1/4"	7	77	48	19,7	17	14	63	14	40	9	34	20	44	8	0,4
M110-000-01R	G 3/8"RH	G 3/8"	10	88	58	24,7	22	14	74	15	49	10	39,5	20	49	8	0,5
M115-000-01R	G 1/2"RH	G 1/2"	12	88	58	27,5	24	16	72	13	49	10	37,5	20	49	8	0,5
M120-000-01R	G 3/4"RH	G 3/4"	17,5	119	78	34,5	28	18	101	20	68	13	54	20	59	8	1,3



Objednací kód

Dvoucestné spojky

	A	B1	B2	C	D	E	F1	F2	G	H1	H2	I	L	M	N	P1	P2	R	S1	S2	T	Kg
M120-002-11R	G 3/4" RH	G 1/2"	G 1/4"	G 1/4"	7	191	78	42	34,5	28	17	18	173	32	141	66	144	20	59	44	8	2



ROTOFLUX DVOUCESTNÉ SPOJKY PRO VYSOKÝ TLAK A MALOU RYCHLOST

	Vzduch	Vakuum	Olej	Voda
	10 bar ⇔ 150 PSI	6,7 Kpa ⇔ 28" Hg	250 bar ⇔ 3.600 PSI	10 bar ⇔ 150 PSI
	120°C ⇔ 250°F	120°C ⇔ 250°F	120°C ⇔ 250°F	120°C ⇔ 250°F
	250	250	60 bar ⇔ 850 PSI ▶ 250 250 bar ⇔ 3.600 PSI ▶ 10	250

ROTOFLUX DVOUCESTNÉ SPOJKY PRO VYSOKÝ TLAK A MALOU RYCHLOST

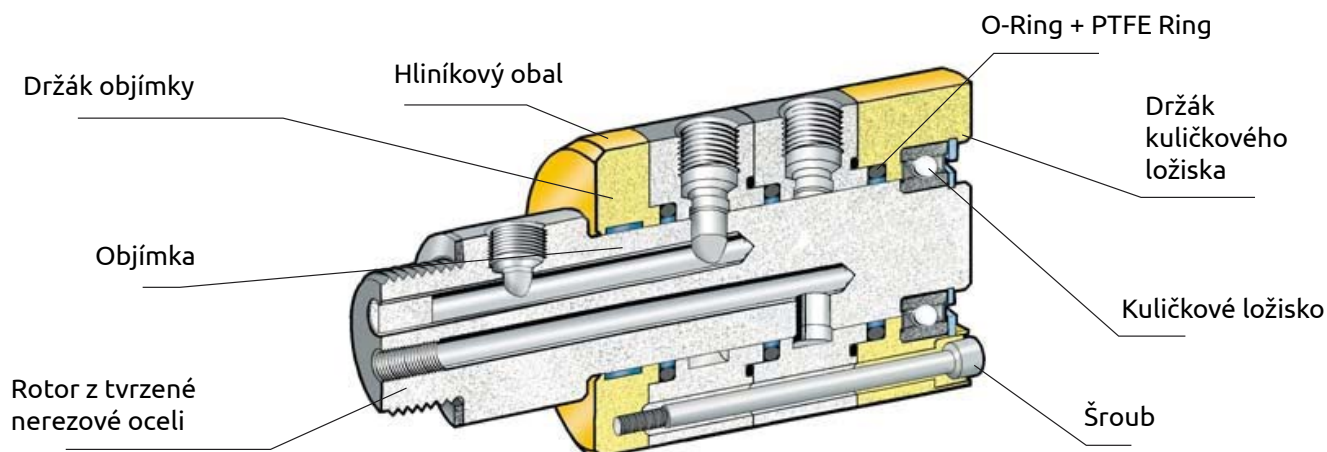
DVOUCESTNÉ SPOJKY, VELIKOSTI 3/8" A3/4"

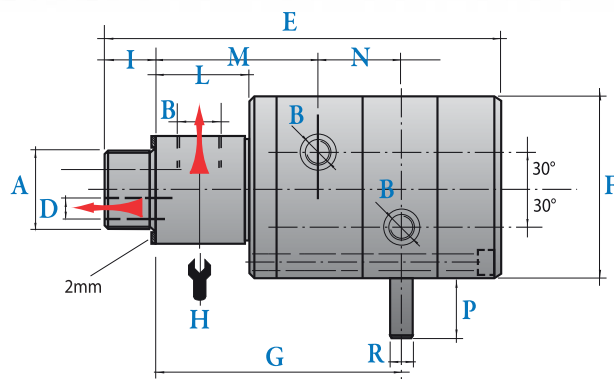
Spojky ROTOFLUX modelu M, díky speciálně navrženému těsnění a povrchu rotoru, který je tvrzený a lapovaný může fungovat při vysokém tlaku kapaliny a malé rotační rychlosti s malým třením a malou mírou opotřebení dlouhý čas. Také mohou zůstat neaktivní po dlouhou dobu bez zadrhávání. Jsou dostupné ve třech rozdílných verzích.

- jedna 90 cesta + jedna cesta přímo skrz
- dvě 90 cesty
- dvě cesty přímo skrz

Zajišťovací kolík má za úkol zabránit rotaci. Je nutné, aby v obou průchozích cestách byl jeden typ kapaliny.

Vyhňte se provozu na maximální zátěž bez konzultace s ROTOFLUXem.

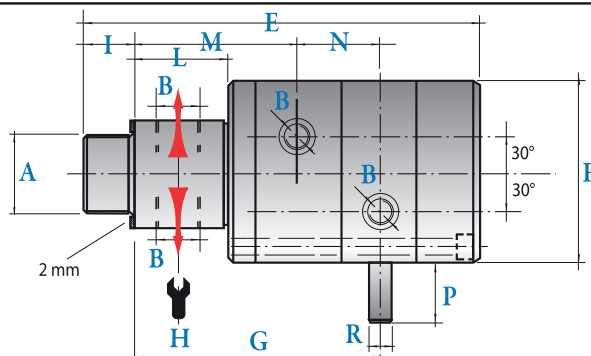




Objednací kód

Dvoucestné spojky

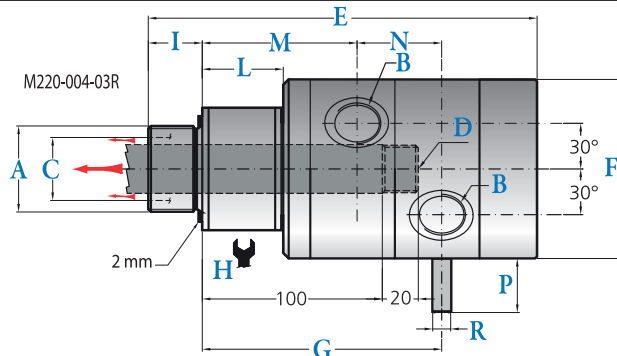
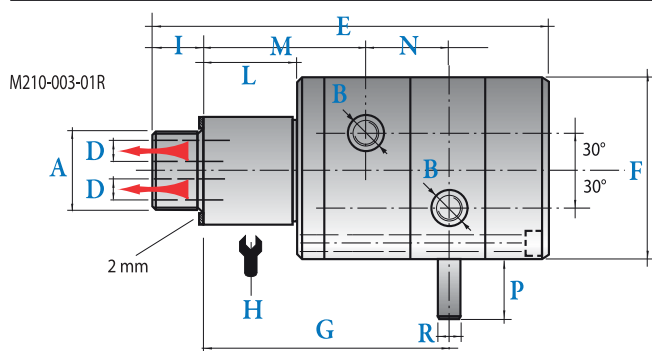
	A	B	D	E	F	G	H	I	L	M	N	P	R	Kg
M210-000-01R	G 1"RH	G 3/8"	∅ 9	169	89	100	48	25	40	71,5	29	30	10	4,5
M220-000-05R	G 1 1/2"RH	G 3/4"	∅ 19	216	99	133	68	30	45	86	47	30	10	6,4



Objednací kód

Dvoucestné spojky

	A	B	E	F	G	H	I	L	M	N	P	R	Kg
M210-002-01R	G 1"RH	G 3/8"	169	89	100	48	25	40	71,5	29	30	10	4,5
M220-002-01R	G 1 1/2"RH	G 3/4"	216	99	133	68	30	45	86	47	30	10	6,6



Objednací kód

Dvoucestné spojky

	A	B	C	D	E	F	G	H	I	L	M	N	O	P	R	Kg
M210-003-01R	G 1"RH	G 3/8"	-	G 1/8"	169	89	100	48	25	40	71,5	29	16	30	10	4,5
M220-004-03R	G 1 1/2"RH	G 3/4"	35	G 3/4"	216	99	133	68	30	45	86	47	-	30	10	5,6



ROTOFLUX ČTYŘ- A ŠESTICESTNÉ SPOJKY PRO VYSOKÝ TLAK A MALOU RYCHLOST

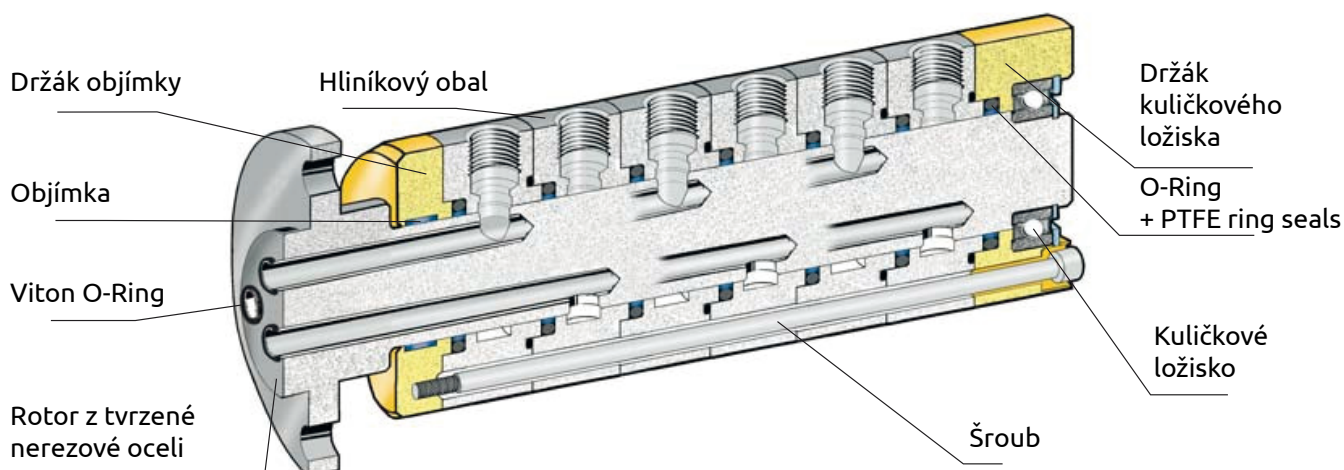
	Vzduch	Vakuum	Olej	Voda
	10 bar ⇔ 150 PSI	6,7 Kpa ⇔ 28" Hg	250 bar ⇔ 3.600 PSI	10 bar ⇔ 150 PSI
	120°C ⇔ 250°F	120°C ⇔ 250°F	120°C ⇔ 250°F	120°C ⇔ 250°F
	250	250	60 bar ⇔ 850 PSI ▶ 250 250 bar ⇔ 3.600 PSI ▶ 10	250

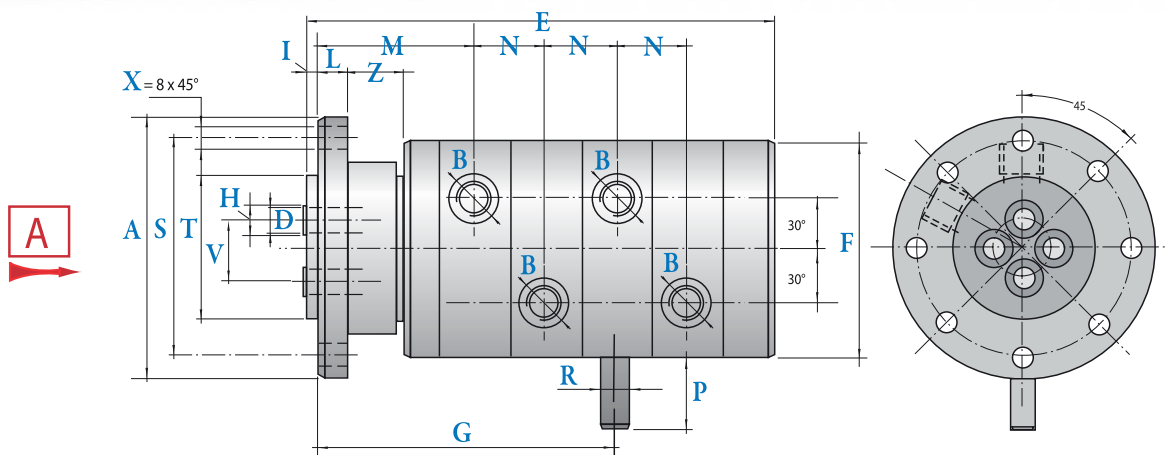
ROTOFLUX ČTYŘ- A ŠESTICESTNÉ SPOJKY PRO VYSOKÝ TLAK A MALOU RYCHLOST

ROTOFLUX spojky modelu M, díky speciálnímu návrhu těsnění a povrchu rotoru z tvrzené lapované nerezové oceli, mohou fungovat dlouho s malým třením a opotřebením při vysokém tlaku kapaliny a malé rotační rychlosti.

Také mohou dlouho vydržet neaktivní bez zadrhávání. Zajišťovací kolík má za úkol zabránit rotaci. Je nutné, aby se uvnitř spojky pohyboval jen jeden typ kapaliny.

Vyhňte se využívání na maximální zatížení bez konzultace s ROTOFLUXem.

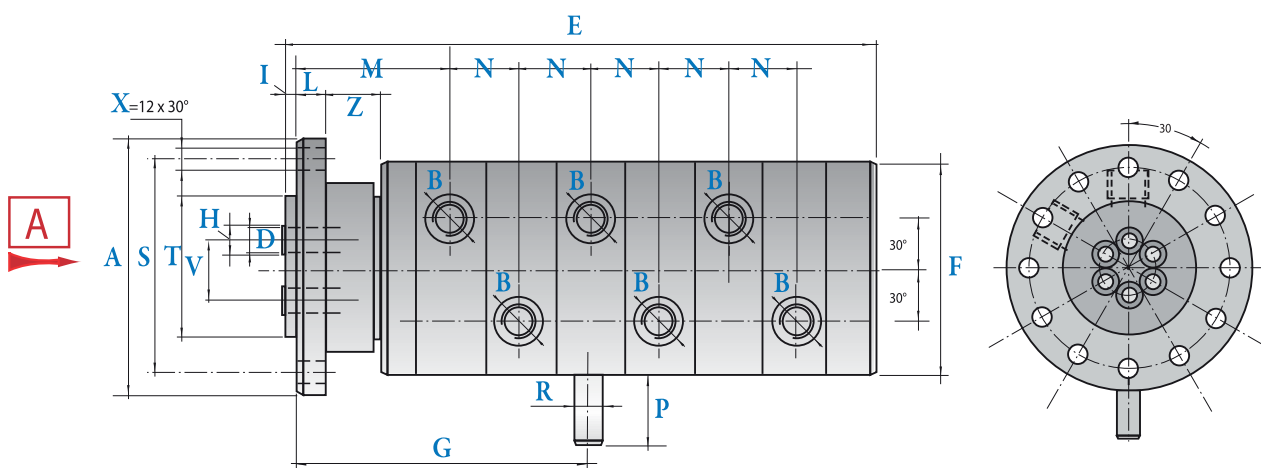




Objednací kód

• Čtyřcestné spojky

	A	B	D	E	F	G	H	I	L	M	N	P	R	S	T	V	Z	X	Kg
M410-000-03F	108	G 3/8"	9	200	89	122	16	5	12	64,5	29	30	10	90	60	24,5	21	8,5	6



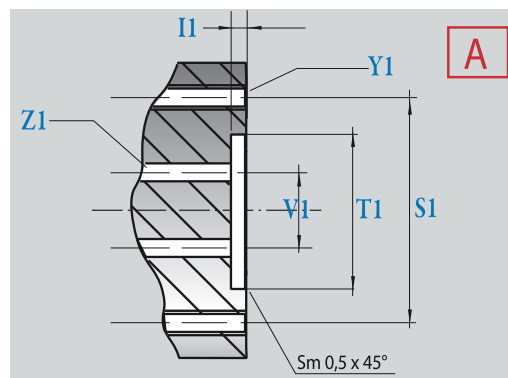
Objednací kód

Šesticestné spojky

	A	B	D	E	F	G	H	I	L	M	N	P	R	S	T	V	Z	X	Kg
M610-000-03F	108	G 3/8"	8	258	89	151,5	12,6	5	12	64,5	29	30	10	90	60	27	21	8,5	7,5

Prostorové rozmístění

Ordering Code	I1	S1	T1	V1	Y1	Z1
M410-000-03F	5	90	60,060 60,030	24,5	M8 4x90°	ø 9 4x90°
M610-000-03F	5	90	60,060 60,030	27	M8 6x60°	ø 8 6x60°





ROTOFLUX DVOU-, ČTYŘ A ŠESTICESTNÉ SPOJKY S PŘÍMÝM VRTANÍM UPROSTŘED

	Vzduch	Vakuum	Olej	Voda
	10 bar ⇔ 150 PSI	6,7 Kpa ⇔ 28" Hg	250 bar ⇔ 3.600 PSI	10 bar ⇔ 150 PSI
	120°C ⇔ 250°F	120°C ⇔ 250°F	120°C ⇔ 250°F	120°C ⇔ 250°F
	200	200	60 bar ⇔ 850 PSI ▶ 200 250 bar ⇔ 3.600 PSI ▶ 10	200

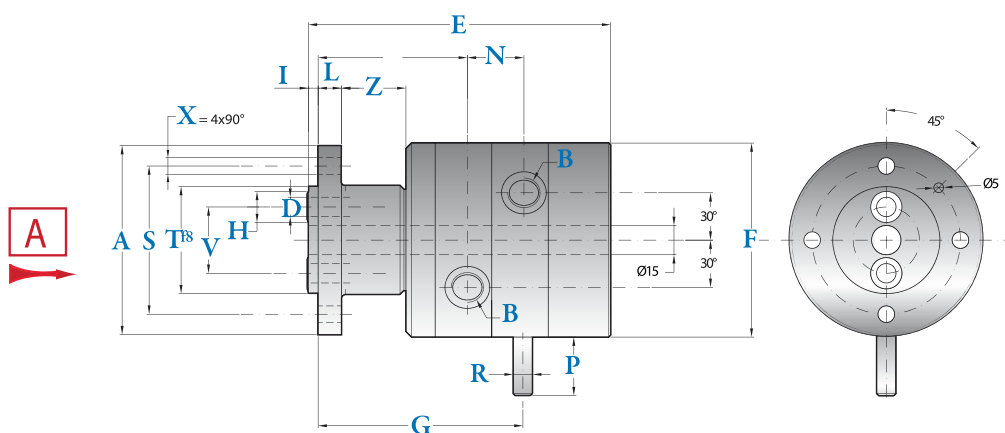
ROTOFLUX DVOU-, ČTYŘ A ŠESTICESTNÉ SPOJKY S PŘÍMÝM VRTANÍM UPROSTŘED

Spojky ROTOFLUX modelu M, díky speciálnímu navrhnutí těsnění a povrchu rotoru z tvrzené lapované nerezové oceli, mohou fungovat dlouho s malým třením a opotřebením při vysokém tlaku kapaliny a malé rotační rychlosti.

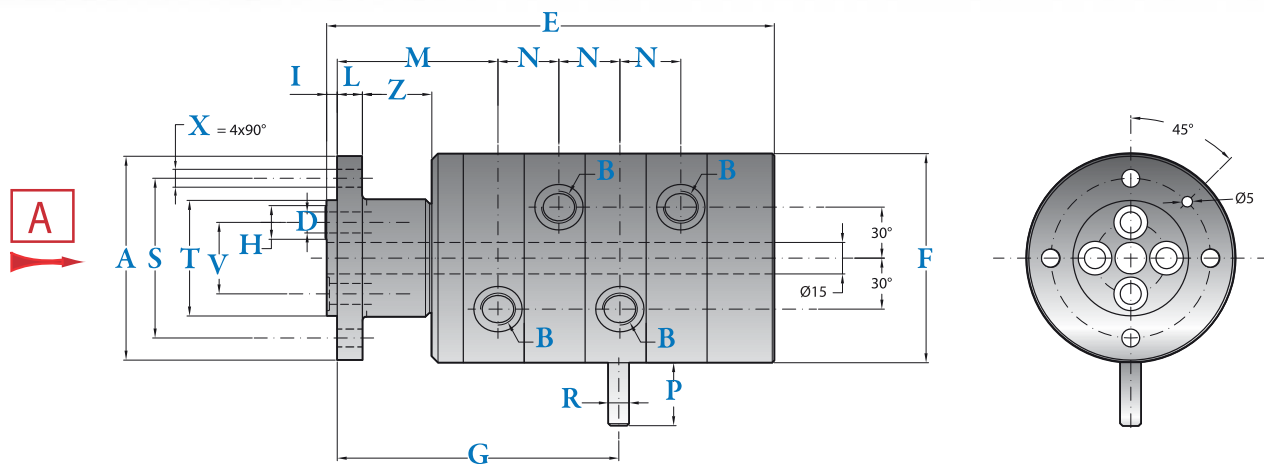
Také mohou dlouho vydržet neaktivní bez zadrhávání. Zajišťovací kolík má za úkol zabránit rotaci.

Je nutné, aby se uvnitř spojky pohyboval jen jeden typ kapaliny.

Vyhnete se využívání na maximální zatížení bez konzultace s ROTOFLUXem.



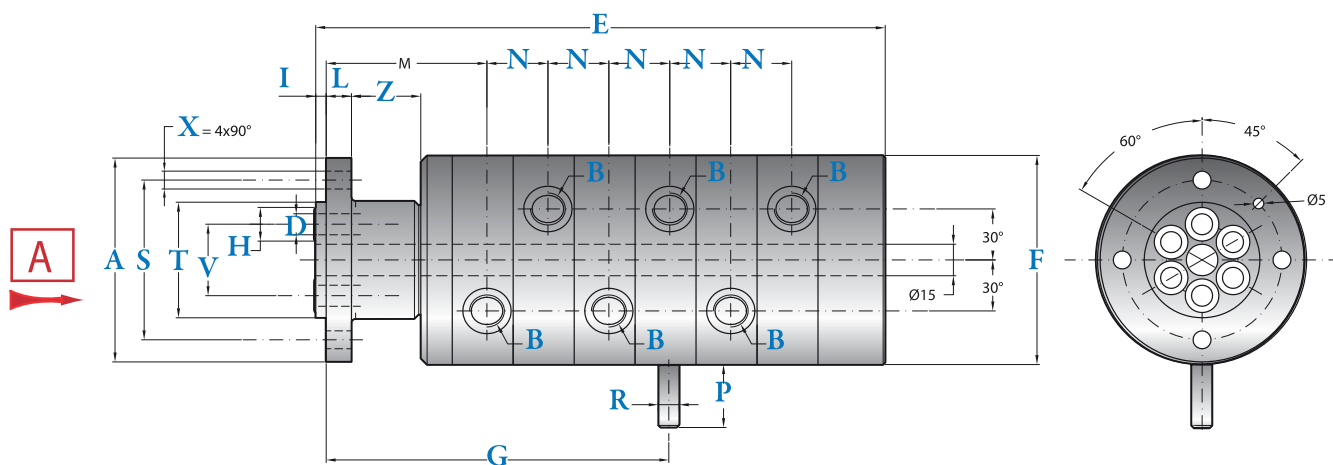
Objednací kód	Dvoucestná spojka																		
	A	B	D	E	F	G	H	I	L	M	N	P	R	S	T ^{RS}	V	Z	X	Kg
M210-200-F15	97	G 3/8"	10	155	99	105	16	5	12	77	29	30	10	76	55	34	33	8,5	5,5



Objednací kód

Čtyřcestné spojky

	A	B	D	E	F	G	H	I	L	M	N	P	R	S	T ^{FB}	V	Z	X	Kg
M410-200-F15	97	G 3/8"	10	213	99	134	16	5	12	77	29	30	10	76	55	34	33	8,5	7,5



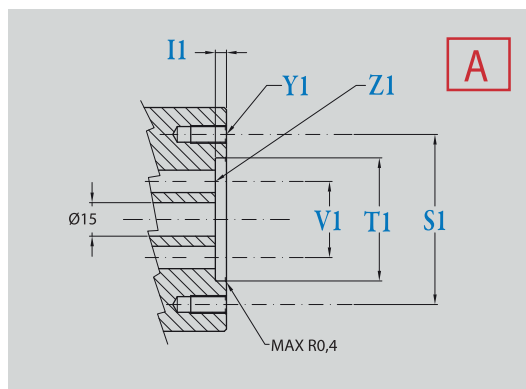
Objednací kód

Šesticestné spojky

	A	B	D	E	F	G	H	I	L	M	N	P	R	S	T ^{FB}	V	Z	X	Kg
M610-200-F15	97	G 3/8"	10	271	99	163	16	5	12	77	29	30	10	76	55	34	33	8,5	9,5

Prostorové rozmístění

Ordering Code	I1	S1	T1	V1	Y1	Z1
M210-200-F15	5	76	55,046 55,000	34	M8 4x90°	10 2X180°
M410-200-F15	5	76	55,046 55,000	34	M8 4x90°	10 4X90°
M610-200-F15	5	76	55,046 55,000	34	M8 4x90°	10 6X60°





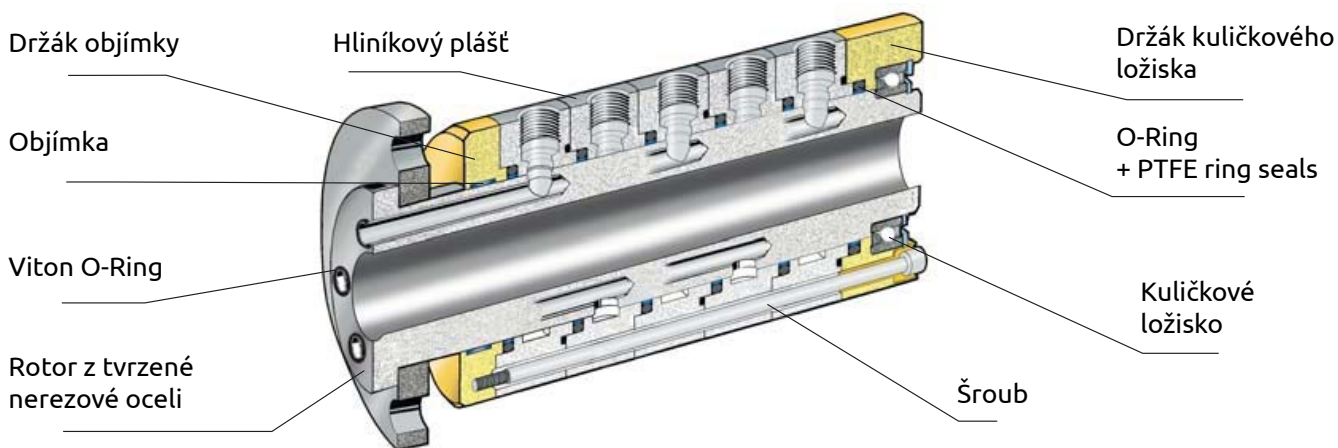
ROTOFLUX PĚTICESTNÉ SPOJKY S VRTANÝM STŘEDEM

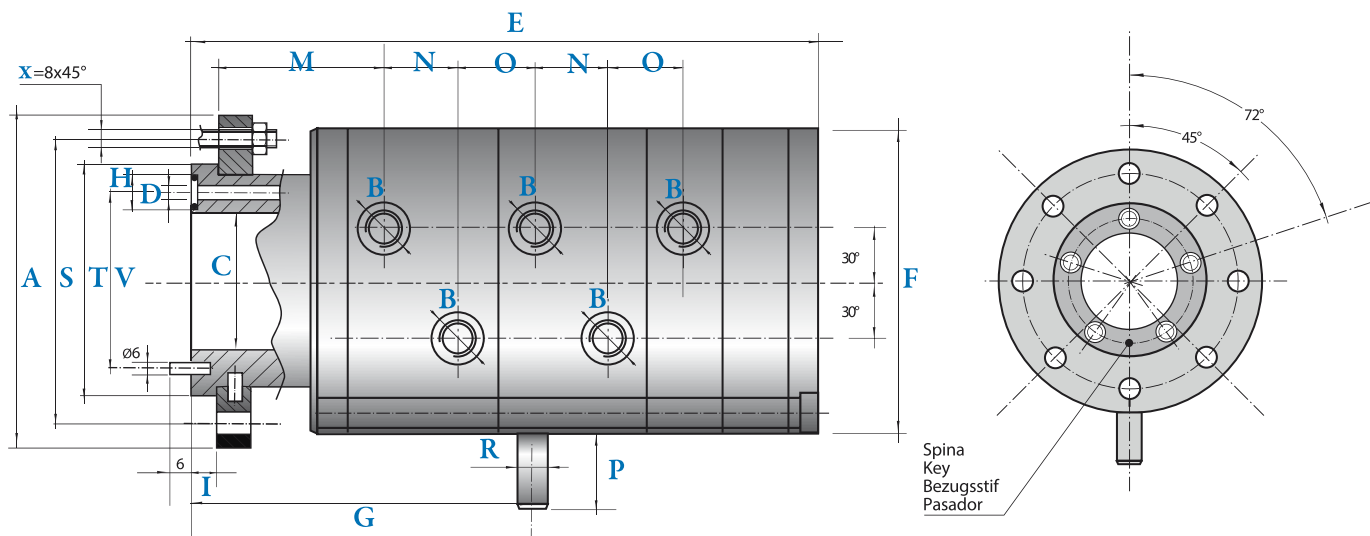
	Vzduch	Vakuum	Olej	Voda
	10 bar ⇔ 150 PSI	6,7 Kpa ⇔ 28" Hg	250 bar ⇔ 3.600 PSI	10 bar ⇔ 150 PSI
	120°C ⇔ 250°F	120°C ⇔ 250°F	120°C ⇔ 250°F	120°C ⇔ 250°F
	80	80	60 bar ⇔ 850 PSI ▶ 80 250 bar ⇔ 3.600 PSI ▶ 10	80

ROTOFLUX PĚTICESTNÉ SPOJKY S VRTANÝM STŘEDEM

Spojky ROTOFLUX modelu M, díky speciálnímu návrhu těsnění a povrchu rotoru z tvrzené lapované nerezové oceli, mohou fungovat dlouho s malým třením a opotřebením při vysokém tlaku kapaliny a malé rotační rychlosti. Také mohou dlouho vydržet neaktivní bez zadržávání. Zajišťovací kolík má za úkol zabránit rotaci. Je nutné, aby se uvnitř spojky pohyboval jen jeden typ kapaliny.

Vyhněte se využívání na maximální zatížení bez konzultace s ROTOFLUXem.

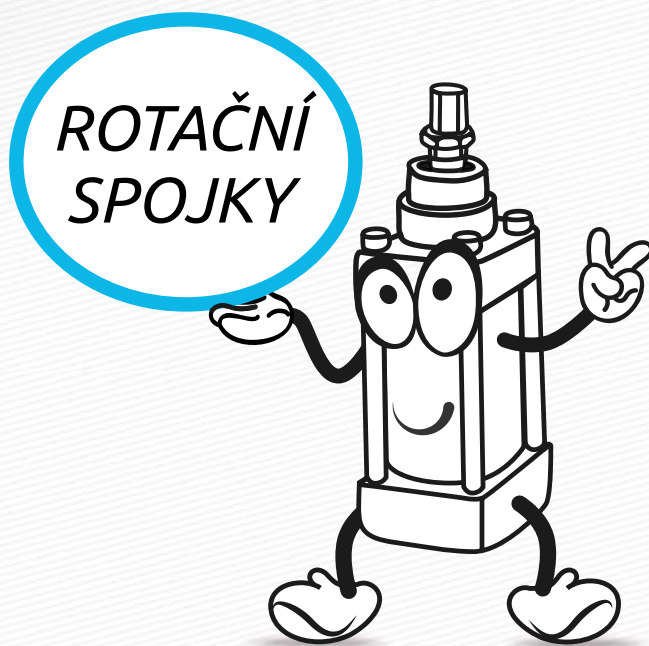




Objednáací kód

Šesticestné spojky

	A	B	C	D	E	F	G	H	I	M	N	O	P	R	S	T ^{f8}	V	X	kg
M510-000-F80	195	G 3/8"	80	10	270	178	158	16	15	92	24	29	30	12	165	135	102	13	28



Odběrná
místa



Nejlepší
cena



Prodloužená
záruka



Dárek
zdarma



Doprava
zdarma



Spokojenost
zákazníků



Pomoc
s výběrem



**KOMPRESORY
VZDUCHOTECHNIKA** s.r.o.

Vše pro stlačený vzduch na jednom místě

Kompresory Vzduchotechnika s.r.o.
Plzeňská 169, Žebrák 267 53

E: info@kompresory-vzduchotechnika.cz
E: objednavky@kompresory-vzduchotechnika.cz
T: +420 311 532 091
M: +420 773 489 530
M: +420 603 432 326