

Vakuové spínače

model AVS

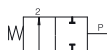
- vakuový spínač převádí vakuový signál na pneumatický signál
- pomocí šroubu lze nastavit různou úroveň vakua
- dodáváno v provedení s funkcemi 3/2NC a 3/2NO

AIRBEST



Vakuové spínače AVS							
	Obj. č.	Funkce	Závit	Tlakový rozsah (bar)	Vakuový signál (-kPa)	Hystereze (-kPa)	Hmotnost (g)
•	AVS-212	3/2 NC	G 1/8"	1,5-8	15-95	12	44
•	AVS-213	3/2 NO	G 1/8"	1,5-8	10-95	3	44

AIRBEST



Pneumaticky řízený ventil

model APS

- ventil v provedení s funkcí 2/2 NC ovládaný vzduchovým signálem
- v kombinaci s vakuovým spínačem AVS vytváří energeticky úsporný systém pro ovládání ejektorů

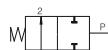
Pneumaticky řízený ventil APS						
	Obj. č.	Funkce	Závit	Výstup	Tlak (bar)	Hmotnost (g)
•	APS-8	2/2 NC	G 1/4"	8 mm	1-8	55

Pneumaticky řízené ventily

model APL

- ventily v provedení s funkcí 2/2 NC ovládané vzduchovým signálem se závitovým připojením
- určeno zejména pro realizaci úsporných vakuových obvodů

AIRBEST



Pneumaticky řízené ventily APL					
	Obj. č.	Funkce	Vstup	Výstup	Tlak (bar)
•	APL-G18	2/2 NC	G 1/8"	G 1/8"	2,5-7
•	APL-G14	2/2 NC	G 1/4"	G 1/4"	2,5-7

Energetický úsporný systém

Propojení vakuového spínače AVS a pneumatického ventilu APS vytváří energeticky úsporný systém pro ovládání ejektorů. Vakuový spínač detekuje úroveň podtlaku a v případě poklesu pod nastavenou úroveň je přiváděn pneumatický signál na ventil, který uzavře přívod do ejektoru, čímž se šetří energie.

