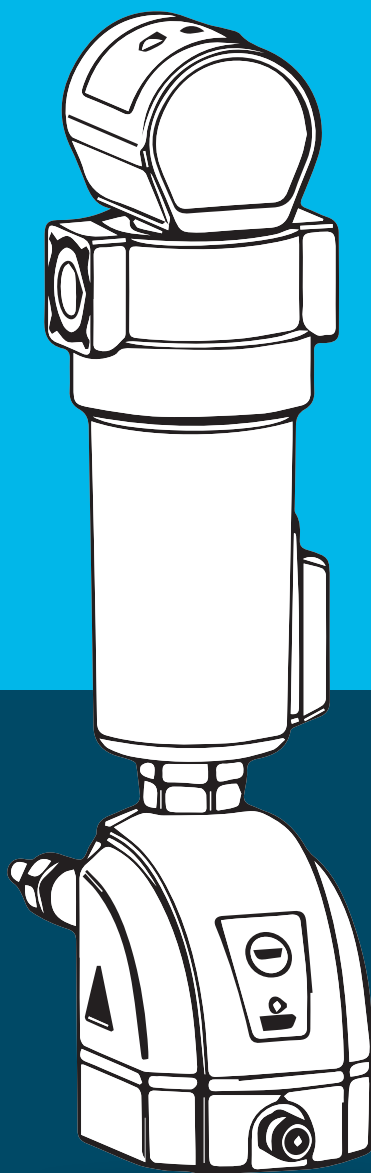




Návod k instalaci a obsluze



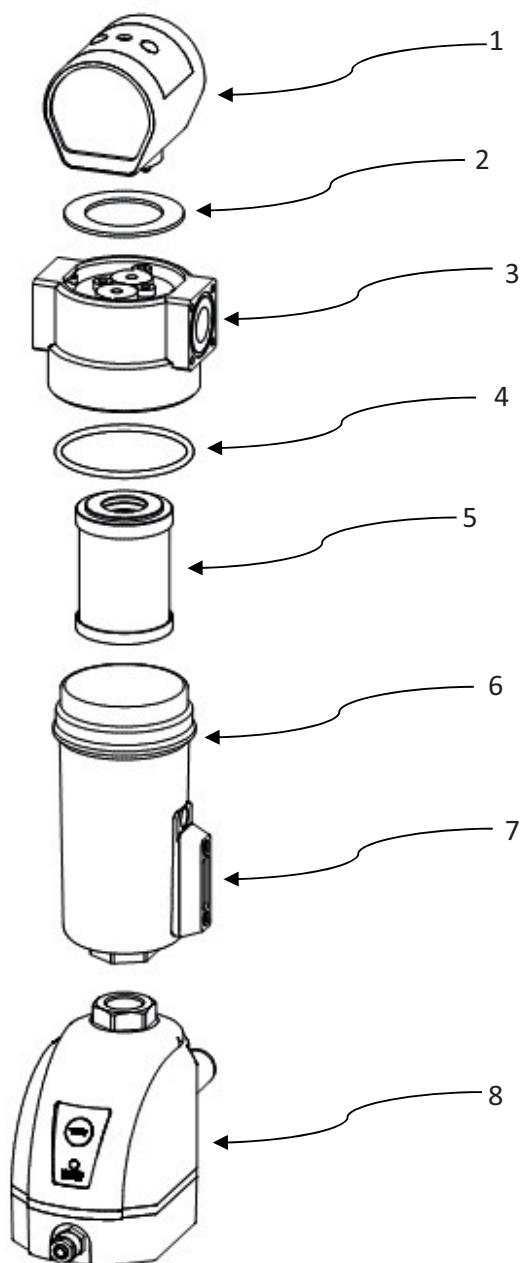
PRO FILTRY AF
NA STLAČENÝ VZDUCH



Prosíme, přečtěte si pozorně následující instrukce před instalací a uvedením do provozu. Bezproblémový a bezpečný provoz filtru může být garantován pouze pokud jsou respektována doporučení a podmínky uvedené v tomto manuálu.



Součásti



Díl

- 1 Indikátor tlakového spádu (volitelné)
- 2 Kryt hlavy
- 3 Hlava filtru
- 4 Těsnění těla
- 5 Filtrační vložka
- 6 Nádobka filtru
- 7 Průhled (volitelně)
- 8 Odpouštění kondenzátu (volitelně)



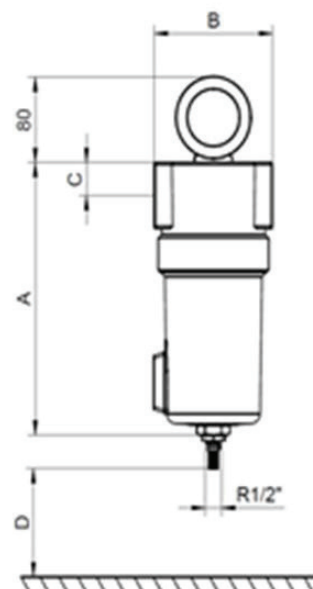
Technická data

TĚLO FILTRU	ZÁVIT	VLOŽKA FILTRU	PRŮTOK		ROZMĚRY [mm]				NÁDOBK [l]	HMOTNOST [kg]
			[Nm ³ /h]	[scfm]	A	B	C	D		
AF 0056	3/8	06050	60	35	187	88	20	60	0,47	0,7
AF 0076	1/2	07050	78	46	187	88	20	60	0,47	0,7
AF 0106	3/4	14050	120	70	257	88	20	80	0,6	0,8
AF 0186	1	12075	198	116	263	125	32	100	1,57	1,8
AF 0306	1	22075	335	197	363	125	32	120	2,2	2,5
AF 0476	1 ½	32075	510	300	461	125	32	140	2,8	2,5
AF 0706	1 ½	50075	780	459	640	125	32	160	3,9	3,2
AF 0946	2	51090	1000	588	684	163	43	520	6,0	5,1
AF 1506	2	76090	1500	882	935	163	43	770	9,1	7,1
AF 1756	2 ½	76090	1680	990	935	163	43	770	9,1	6,9
AF 2006	3	51140	2160	1270	795	240	59	630	20,0	12,9
AF 2406	3	75140	2760	1620	1000	240	59	780	24,4	14,0

Provozní teplota	1,5 - 65 °C	35 - 149 °F
Provozní tlak	0 - 16 bar(g)	0 - 232 psi

MATERIÁLY

Tělo filtru	hliník
Šrouby, přípoje	mosaz, zinkovaná mosaz, ocel
Kryt	ABS
Těsnění	NBR
Ochrana proti korozi	Anodizace (volitelně)
Vnější ochrana	Práškové lakování (Epoxi-polyester)
Mazivo	Shell Cassida RLS 2



KOREKČNÍ FAKTORY

Pro výpočet správné kapacity filtru je důležité zohlednit aktuální provozní podmínky a vynásobit nominální hodnotu průtoku následujícími korekčními faktory.

SPRÁVNÁ HODNOTA = NOMINÁLNÍ PRŮTOK x C_{OP}

[bar]	2	3	4	5	6	7	8	9	10	11	12	13	14	15	16
[psi]	29	44	58	72	87	100	115	130	145	160	174	189	203	218	232
C _{OP}	0,38	0,5	0,63	0,75	0,88	1	1,13	1,25	1,38	1,50	1,63	1,75	1,88	2,00	2,13

Směrnice pro tlaková zařízení PED 97/23/CE (skupina médií 2)

AF 0056 - AF 0476 Nemí požadováno

AF 0706 - AF 1506 Kategorie 1, Modul A

AF 1756 - AF 2406 Kategorie 2, Modul H

K dispozici je technický list. Pro více technických informací kontaktujte výrobce.



Bezpečnostní instrukce

Pro provozování filtru je nezbytně nutné dodržovat bezpečnost práce, prevenci před možností úrazu a respektovat provozní podmínky filtru. Filtry byly zkonstruovány v souladu se směrnicí 97/23/EC pro tlaková zařízení.

Ujistěte se, že je instalace v souladu s lokálním právem a předpisy pro tlaková zařízení v místě instalace.

Provozovatel filtru je povinen seznámit se samostatně s funkcí, instalací a uvedením do provozu. Veškeré bezpečnostní instrukce jsou vždy určeny k zajištění personální bezpečnosti.

- Zamezte překročení maximální provozní teploty (viz technická data)
- Přípustné provozní hodnoty tlaku a teploty jsou uvedeny v technických datech; maximální teplota a tlak smontovaného výrobku jsou dány nejnižšími hodnotami ze všech jednotlivých částí
- Je třeba zajistit, aby byl filtr vybaven odpovídajícími bezpečnostními a zkušebními prvky k zamezení překročení přípustných parametrů tlaku a teploty
- Filtr byl konstruován primárně pro použití při statickém tlaku. Rapidní změny tlaku nejsou přípustné
- Ujistěte se, aby nebyl filtr vystaven vibracím v jejichž důsledku by mohlo dojít k mechanickému poškození
- Filtr nesmí být vystaven mechanickému namáhání
- Provozní médium nesmí obsahovat korozivní součásti, které by mohly poškodit materiály použité na filtru. Nepoužívejte filtr v zónách s potenciálem explozivní atmosféry
- Instalace a údržba filtru smí být prováděna výhradně zaškolenými a zkušenými specialisty
- Výrobce zakazuje jakékoliv konstrukční úpravy filtru včetně svařování
- Tlakoměr, který zobrazuje provozní tlak smí být instalován pouze v jednotce resp. v potrubním vedení
- Před zahájením instalace odtlakujte systém, k němuž bude filtr připojen. Filtr musí být instalován výhradně ve vertikální poloze
- Ujistěte se, že je filtr instalován tak, aby nebyl podroben mechanickému namáhání
- Používejte výhradně originální náhradní díly
- Filtr smí být používán výhradně pro účely funkce stanovené výrobcem



Oblast použití



Filtry série AF jsou určeny pro vysoce efektivní odloučení pevných částí, vody, olejových aerosolů, uhlovodíků, zápachu a páry ze systémů stlačeného vzduchu. Filtr smí být použit pouze v oblasti, pro niž byl specificky navržen. Veškeré ostatní aplikace jsou nepřijatelné.

Specificky:

- Filtr není určen pro úpravu vzduchu na úroveň člověkem dýchatelného vzduchu bez přídavných zařízení
- Filtr smí být používán pouze pro média "SKUPINA 2" (PED 97/23).
- Filtr nesmí být používán pro explozivní, toxická, hořlavá a korozivní média "SKUPINA 1" (PED 97/23).

Upozornění: vnitřní koroze může vážně poškodit a redukovat bezpečnost instalace: ověřte stav koroze vždy při výměně filtrační vložky.

Výrobce není zodpovědný za okolnosti, které mohou v důsledku vést k poškození či závadám v případě nevhodného, nesprávného či neodůvodněného použití. Používejte výhradně originální náhradní díly. Jakákoliv špatná funkce či poškození v důsledku použití neoriginálních dílů není pokryta zárukou na tento produkt.

Instalace

Instalace smí být prováděna výhradně kvalifikovaným personálem. Nikdy neprovádějte instalaci pod tlakem. Uživatel je povinen zajistit, aby nebyl filtr nikdy provozován při tlaku překračujícím nominální hodnotu. Eventuální přetlakování je nebezpečné k obsluze a provozu zařízení.

Modely AF 0056 to AF 0706

Montáž a instalace filtrů probíhá podle následujících kroků:

- namontujte nejprve příslušenství jako jsou indikátor tlakového spádu nebo diferenční manometr na hlavu filtru
- připojte hlavu filtru k vzduchovému potrubí a ověřte, že průtok v potrubí odpovídá směru vyznačenému na hlavě filtru
- vyčistěte potrubí a výstupy z hlavy filtru, odstraňte veškeré nečistoty z náradí
- namažte o-kroužek a těsnění hlavy filtru, použijte víceúčelové bezsilikonové mazivo
- umístěte filtrační vložku do hlavy filtru jednoduchým stlačením, těsnost je zajištěna o-kroužkem



- připevněte nádobku filtru a patřičně ji dotáhněte
- filtr musí být vždy instalován ve vertikální poloze s dostatkem okolního prostoru. Minimální vzdálenost (D v technických datech) je potřebná pod filtrem z důvodu odmontování nádobky při výměně vložky
- nalepte štítky ukazující měsíc a rok další výměny vložky (max. jeden rok od instalace) na nádobku filtru
- pomalu natlakujte systém a ověřte, zda nedochází k únikům vzduchu

Modely AF 0946 to AF 2406

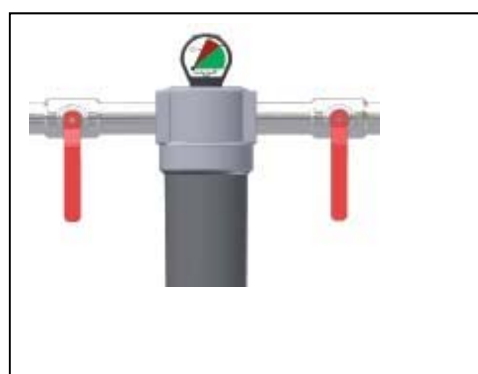
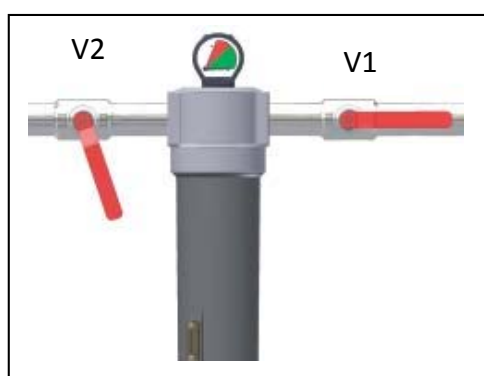
Montáž a instalace filtrů probíhá podle následujících kroků:

- namontujte nejprve příslušenství jako jsou indikátor tlakového spádu nebo diferenční manometr na hlavu filtru
- připojte hlavu filtru k vzduchovému potrubí a ověřte, že průtok v potrubí odpovídá směru vyznačenému na hlavě filtru
- vyčistěte potrubí a výstupy z hlavy filtru, odstraňte veškeré nečistoty z nářadí
- namažte o-kroužek a těsnění hlavy filtru, použijte víceúčelové bezsilikonové mazivo
- umístěte filtrační vložku do hlavy filtru přes středící závitovou tyč. Těsně zajistěte šestihrannou maticí a zafixujte vložku.
- připevněte nádobku filtru a patřičně ji dotáhněte
- filtr musí být vždy instalován ve vertikální poloze s dostatkem okolního prostoru. Minimální vzdálenost (D v technických datech) je potřebná pod filtrem z důvodu odmontování nádobky při výměně vložky
- nalepte štítky ukazující měsíc a rok další výměny vložky (max. jeden rok od instalace) na nádobku filtru
- pomalu natlakujte systém a ověřte, zda nedochází k únikům vzduchu



Uvedení do provozu

- Ověřte provozní podmínky (tlak, teplotu a průtok), aby nepřekročily hodnoty uvedené v technických datech.
- Uzavřete uzavírací ventil (V1) na výstupu z filtru a pomalu otvírejte uzavírací ventil (V2) před vstupem do filtru a ponechte vzduch proudit několik minut z manuálního nebo automatického odpouštěcího ventilu; poté uzavřete odpouštěcí ventil a pomalu otvírejte ventil (V1) za výstupem z filtru.



Provoz

- Zajistěte pravidelné a bezproblémové odpouštění kondenzátu. Zkontrolujte minimálně jedenkrát týdně, zda odpouštění kondenzátu funguje správně.
- Pokud je nainstalován, kontrolujte pravidelně indikátor tlakového spádu k ověření, zda není potřeba vyměnit filtrační vložku a zda je tlakový spád v patřičných hodnotových mezích

Pokud je nainstalován filtr s vložkou typu A (aktivní uhlí) ověřte dobrou efektivitu předfiltrů, neboť může přítomnost olejových a vodních aerosolů snížit účinnost filtrace.



Údržba

Filtrační vložky jsou předmětem opotřebení. Aby byla zajištěna maximální účinnost filtru, systémová efektivita a nejlepší kvalita vzduchu je zapotřebí dodržovat následující pokyny pro údržbu:

- vložky filtru se schopnostmi P, R, M, and S vyměňte minimálně 1x ročně nebo v případě, že tlakový spád překročí hodnotu 350mbar.
- vložky filtru se schopnostmi H2, A2 and A musí být měněny každých 6 měsíců nebo i dříve v případě specifických aplikací
- vložky filtru se schopností B mohou být čištěny ultrasonickou lázní nebo zpětným profukováním. Interval čišťení závisí na aplikaci. Pokud to je nutné vyměňte vložku za novou.
- během výměny vložky filtru může dojít k poškození o-kroužku. K zabránění úniků vzduchu a špatné funkci je pak nezbytná výměna o-kroužku. Pro výměnu kontaktujte výrobce.
- poškozené části musí být vyměněny za nové; v případě rozsáhlého poškození je třeba vyměnit celý filtr
- filtry jsou vyrobeny s životností 10 let normálního provozu za běžných podmínek. Po 10 letech je doporučena periodická výměna filtru pro následný bezpečný provoz
- po ukončení údržby prověřte, zda nedochází k únikům

Ujednání o záruce

Záruční doba je ukončena v případech:

- provozu a údržbě
- pokud nebyl filtr provozován správně a vhodně
- pokud byl filtr provozován i přes zjevnou vadu
- pokud byly použity neoriginální náhradní díly
- pokud byl filtr provozován při nedodržení technických parametrů
- pokud byly na filtru nebo jakékoliv jeho součásti provedeny neautorizované konstrukční a mechanické úpravy



**KOMPRESORY
VZDUCHOTECHNIKA s.r.o.**

Kompresory Vzduchotechnika s.r.o.
Plzeňská 169, Žebrák 267 53

E: info@kompresory-vzduchotechnika.cz
E: objednavky@kompresory-vzduchotechnika.cz
T: +420 311 532 091
M: +420 773 489 530
M: +420 603 432 326