

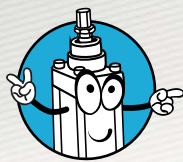
**Sicomat**



# Sico AIR



**POTRUBNÍ SYSTÉM  
PRO STLAČENÝ VZDUCH**



# Sico AIR

T-spojky  
s antikondenzačním  
systémem



Odbočka  
se dvěma výstupy



T-spojky



Kolena 90°



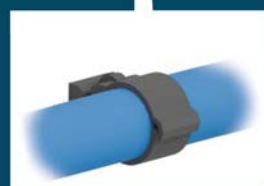
Kulový kohout  
s předmontovanými  
spojkami



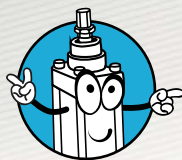
Přímé spojky  
pro redukci rozměrů



Koncové krabice  
a úpravné jednotky



Přichytky



## POTRUBNÍ ROZVOD PRO STLAČENÝ VZDUCH

### TECHNICKÁ SPECIFIKACE

#### Trubky

- materiál: hliníková slitina EN AW6060 T6
- povrch: fluotitanace
- lakování: elektrostatické lakování RAL 5015 a RAL 7001
- použití: stlačený vzduch
- délka trubek: 4 m - 6 m
- kvalita trubek: kalibrovaná extruze
- pracovní teplota: od -20 °C do +70 °C
- pracovní tlak: od -0,8 do 15 bar
- kompatibilní média: stlačený vzduch - vakuum - dusík

#### Tvarovky

- tělo: černý nylon
- matice: modrý nylon
- řezný kroužek: nerezová ocel AISI 301
- těsnění: o-kroužek NBR
- pracovní teplota: od -20°C do +70°C
- pracovní tlak: od -0,6 do +12,5 bar
- kompatibilní média: stlačený vzduch - vakuum

#### Hlavní výhody systému:

- jednoduchá a rychlá instalace
- redukovaný tlakový spád
- odolnost vůči korozi
- ohnivzdorný
- odolný UV-záření
- dobrá odolnost vůči mechanickým nárazům
- není zapotřebí svařování

### MONTÁŽ

**ŘEZÁNÍ**  
použijte řezák na trubky k zajištění čistého řezu

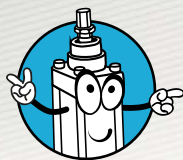
**ODHROTOVÁNÍ**  
odhrotujte vnější část trubky, abyste zamezili poškození o-kroužku ve spojce

**MONTÁŽ**  
vložit trubku a zatlačit ji úplně do těla spojky

**UTĚSNĚNÍ**  
dotáhněte matice spojky rukou nebo použijte vhodné nářadí

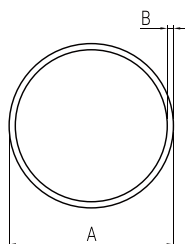


Průměr	Průtok při tlaku 7 bar	Obj. č.
Ø 20 x 17	1 477 l/min	SAB6-20
Ø 25 x 22	2 727 l/min	SAB6-25
Ø 32 x 29	5 504 l/min	SAB6-32
Ø 40 x 37	10 054 l/min	SAB6-40
Ø 50 x 46	16 538 l/min	SAB6-50
Ø 63 x 59	30 214 l/min	SAB6-63



# Sico AIR - TRUBKY PRO STLAČENÝ VZDUCH

## HLINÍKOVÉ TRUBKY

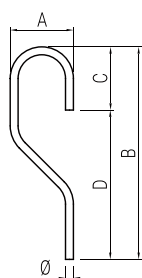


Obj. č.	Rozměry (mm)			Hmotnost kg/m
	A	B	délka (m)	
SAB4-20	20	1,5	4	0,24
SAB4-25	25	1,5	4	0,27
SAB4-32	32	1,5	4	0,35
SAB4-40	40	1,5	4	0,46
SAB4-50	50	2	4	0,76
SAB4-63	63	2	4	0,99
SAB6-20	20	1,5	6	0,24
SAB6-25	25	1,5	6	0,27
SAB6-32	32	1,5	6	0,35
SAB6-40	40	1,5	6	0,46
SAB6-50	50	2	6	0,76
SAB6-63	63	2	6	0,99

Obj. č.	Rozměry (mm)			Hmotnost kg/m
	A	B	délka (m)	
SAG4-20	20	1,5	4	0,24
SAG4-25	25	1,5	4	0,27
SAG4-32	32	1,5	4	0,35
SAG4-40	40	1,5	4	0,46
SAG4-50	50	2	4	0,76
SAG4-63	63	2	4	0,99

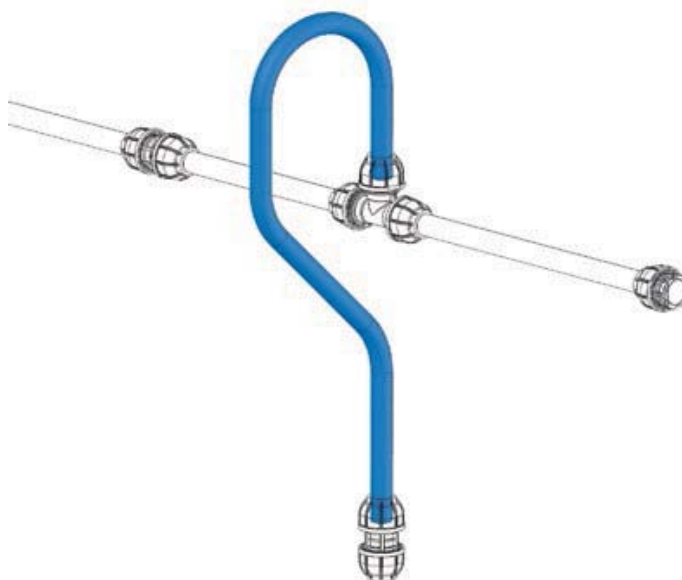
Materiál: hliníková slitina modře lakovaná RAL 5015, šedě lakovaná RAL 7001  
Poznámka: pod obj. č. se rozumí 1 m trubky

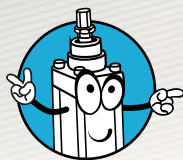
## ZAHNUTÉ TRUBKY



Obj. č.	Rozměry (mm)					Hmotnost (g)
	Ø	A	B	C	D	
SB100-20	20	160	500	160	340	197
SB100-25	25	195	600	195	405	267

Materiál: hliníková slitina, modře lakovaná RAL 5015

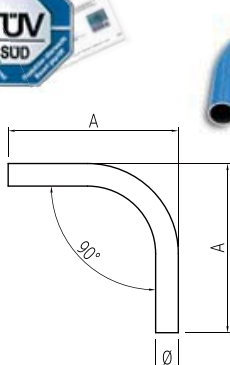




# Sico AIR - TRUBKY PRO STLAČENÝ VZDUCH

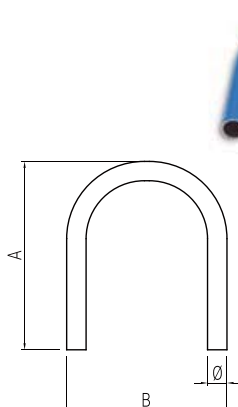
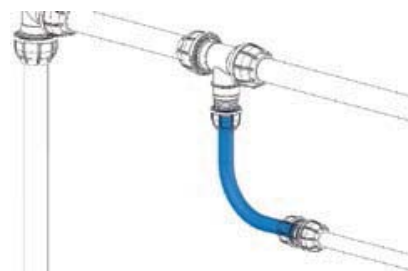


## ZAHNUTÉ TRUBKY



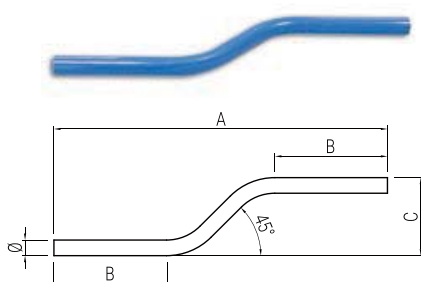
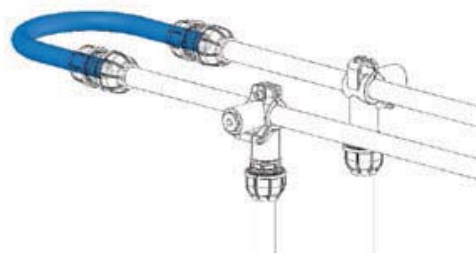
Obj. č.	Rozměry (mm)				Hmotnost (g)
	Ø	A			
SB101-20	20	150			72
SB101-25	25	160			86

Materiál: hliníková slitina, modře lakovaná RAL 5015



Obj. č.	Rozměry (mm)				Hmotnost (g)
	Ø	A	B		
SB102-20	20	195	165		135
SB102-25	25	215	200		165

Materiál: hliníková slitina, modře lakovaná RAL 5015



Obj. č.	Rozměry (mm)				Hmotnost (g)
	Ø	A	B	C	
SB103-20	20	425	143,5	100	126
SB103-25	25	470	150	125	160

Materiál: hliníková slitina, modře lakovaná RAL 5015

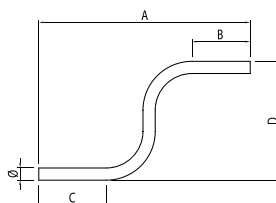


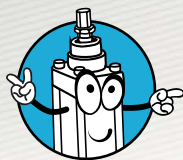
## ZAHNUTÉ TRUBKY



Obj. č.	Rozměry (mm)					Hmotnost (g)
	Ø	A	B	C	D	
SB104-20	20	345	95	110	195	109
SB104-25	25	460	150	150	240	165

Materiál: hliníková slitina, modře lakovaná RAL 5015





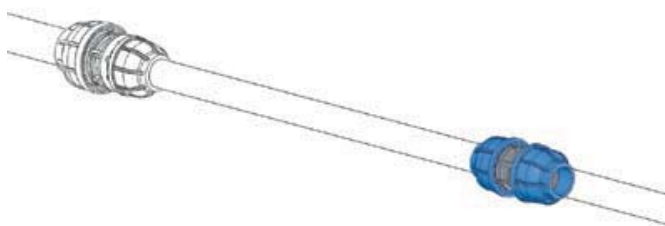
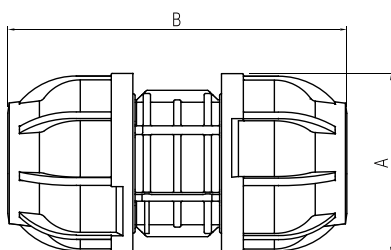
# Sico AIR - SPOJKY PRO STLAČENÝ VZDUCH



## PŘÍMÉ SPOJKY



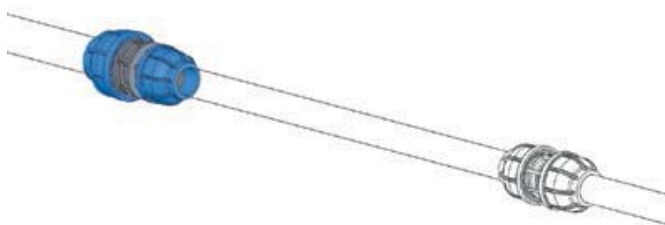
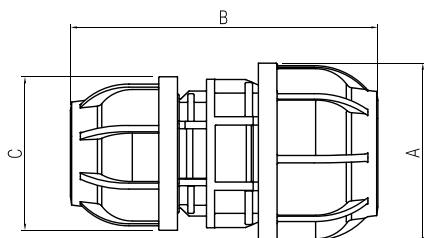
Obj. č.	Rozměry (mm)			Sáček (ks)	Krabice (ks)	Hmotnost (g)
	∅	A	B			
SR210-20	20x20	44	85	5	140	58
SR210-25	25x25	52	97	5	90	97
SR210-32	32x32	62	113	5	40	165
SR210-40	40x40	72	129	1	35	215
SR210-50	50x50	86,50	157	1	18	401
SR210-63	63x63	105	182	1	12	633



## REDUKOVANÉ PŘÍMÉ SPOJKY



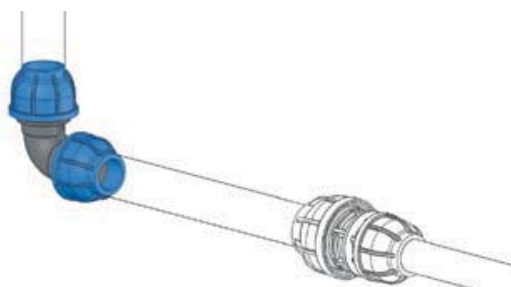
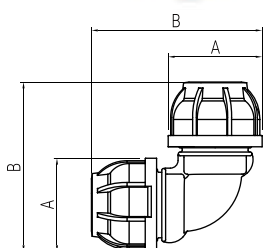
Obj. č.	Rozměry (mm)				Sáček (ks)	Krabice (ks)	Hmotnost (g)
	∅	A	B	C			
SR212-2025	25x20	52	91	44	5	110	81
SR212-2532	32x25	62	103,50	52	5	60	133
SR212-3240	40x32	72	121	62	5	40	193
SR212-4050	50x40	86,50	145,50	72	1	25	320
SR212-5063	63x50	105	167	86,50	1	18	531

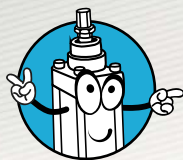


## KOLENA 90°



Obj. č.	Rozměry (mm)			Sáček (ks)	Krabice (ks)	Hmotnost (g)
	∅	A	B			
SR213-20	20x20	44	76	5	130	62
SR213-25	25x25	52	92	5	70	106
SR213-32	32x32	62	109	5	40	172
SR213-40	40x40	72	127,50	1	30	243
SR213-50	50x50	86,50	157,50	1	15	465
SR213-63	63x63	105	184	1	9	745

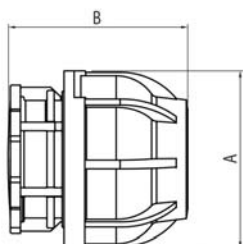




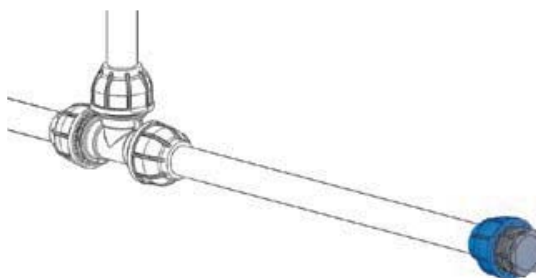
# Sico AIR - SPOJKY PRO STLAČENÝ VZDUCH



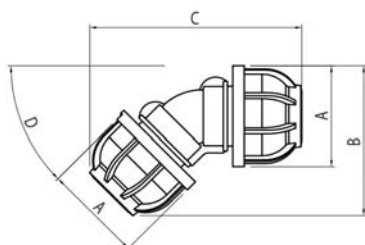
## ZÁSLEPKY



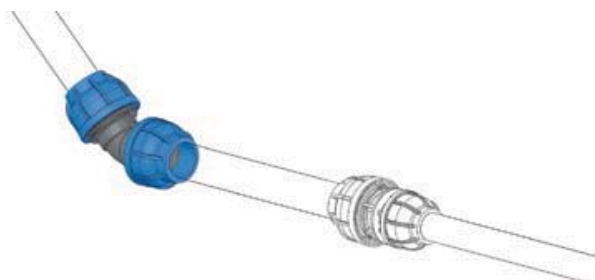
Obj. č.	Rozměry (mm)				Sáček (ks)	Krabice (ks)	Hmotnost (g)
	ø	A	B				
SR221-20	20	44	44,50		5	250	31
SR221-25	25	52	53,50		5	170	54
SR221-32	32	62	63		5	90	89
SR221-40	40	72	68,50		1	70	120
SR221-50	50	86,50	82,50		1	40	220
SR221-63	63	105	94,50		1	25	347



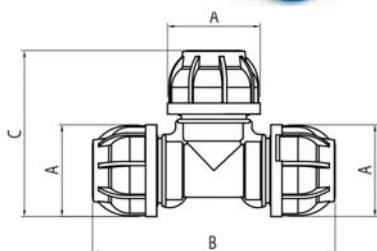
## KOLENA 45°



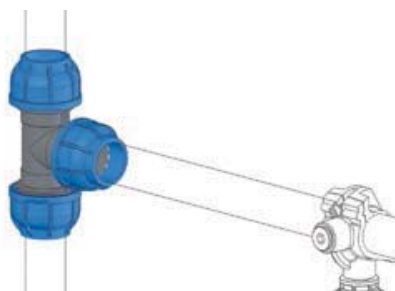
Obj. č.	Rozměry (mm)					Sáček (ks)	Krabice (ks)	Hmotnost (g)
	ø	A	B	C	D			
SR245-20	20x20	44	66,50	92	45°	5	140	65
SR245-25	25x25	52	80	114	45°	5	70	110
SR245-32	32x32	62	94	135	45°	5	40	175
SR245-40	40x40	72	109	151	45°	1	30	245
SR245-50	50x50	86,50	131	182	45°	1	15	450
SR245-63	63x63	105	157	215	45°	1	9	670

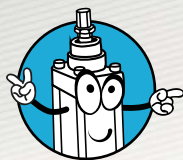


## T-SPOJKY



Obj. č.	Rozměry (mm)				Sáček (ks)	Krabice (ks)	Hmotnost (g)
	ø	A	B	C			
SR214-20	20x20x20	44	109,50	76,50	5	80	89
SR214-25	25x25x25	52	132	93,50	5	40	155
SR214-32	32x32x32	62	159,50	111	5	25	255
SR214-40	40x40x40	72	182	127,50	1	18	367
SR214-50	50x50x50	86,50	225	154	1	10	697
SR214-63	63x63x63	105	262	182	1	5	1 123

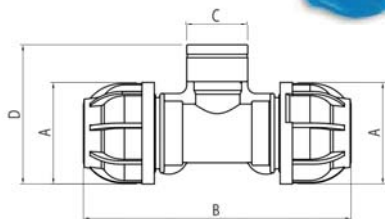




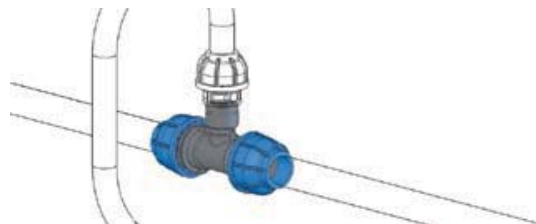
# Sico AIR - SPOJKY PRO STLAČENÝ VZDUCH



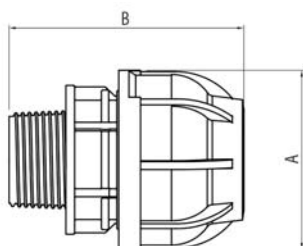
## T-SPOJKY S VNITŘNÍM ZÁVITEM



Obj. č.	Rozměry (mm)					Sáček (ks)	Krabice (ks)	Hmotnost (g)
	∅	A	B	C	D			
SR215-1225	25 x 1/2" x 25	52	132	30	75	5	60	118
SR215-3432	32 x 3/4" x 32	62	159,50	37	85	5	35	193
SR215-1040	40 x 1" x 40	72	182	43	103	1	20	300
SR215-1550	50 x 1 1/2" x 50	86,50	225	62	121	1	10	550
SR215-2063	63 x 2" x 63	105	262	77	148	1	8	874



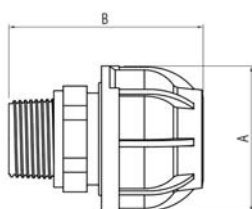
## PŘÍMÉ SPOJKY S VNĚJŠÍM ZÁVITEM



Obj. č.	Rozměry (mm)			Sáček (ks)	Krabice (ks)	Hmotnost (g)
	∅	A	B			
SR211-1220	20 x 1/2"	44	60	5	240	34
SR211-3420	20 x 3/4"	44	61	5	240	40
SR211-1225	25 x 1/2"	52	66,50	5	170	55
SR211-3425	25 x 3/4"	52	68	5	170	57
SR211-1025	25 x 1"	52	71,50	5	170	60
SR211-1032	32 x 1"	62	78,50	5	80	96
SR211-5432	32 x 1 1/4"	62	80,50	5	80	100
SR211-1040	40 x 1"	72	88,50	1	60	132
SR211-5440	40 x 1 1/4"	72	90	1	60	132
SR211-1540	40 x 1 1/2"	72	89	1	60	135
SR211-1550	50 x 1 1/2"	86,50	104	1	30	234
SR211-2050	50 x 2"	86,50	108	1	30	236
SR211-2063	63 x 2"	105	119	1	20	374
SR211-2563	63 x 2 1/2"	105	125	1	20	380



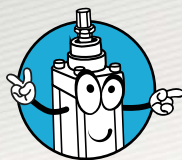
## PŘÍMÉ SPOJKY S VNĚJŠÍM ZÁVITEM Z HLINÍKU



Obj. č.	Rozměry (mm)			Sáček (ks)	Krabice (ks)	Hmotnost (g)
	∅	A	B			
SR203-1220	20 x 1/2"	44	60	5	40	59
SR203-1225	25 x 1/2"	52	66,50	5	30	91
SR203-3425	25 x 3/4"	52	68	5	30	91
SR203-1032	32 x 1"	62	78,50	5	20	152
SR203-1040	40 x 1"	72	88,50	1	15	202
SR203-5440	40 x 1 1/4"	72	90	1	15	210
SR203-1550	50 x 1 1/2"	86,50	104	1	6	342
SR203-2063	63 x 2"	105	119	1	4	549



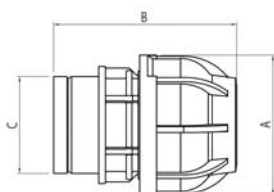




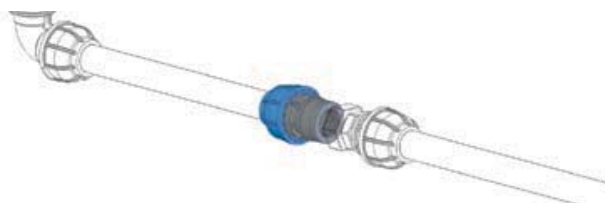
# Sico AIR - SPOJKY PRO STLAČENÝ VZDUCH



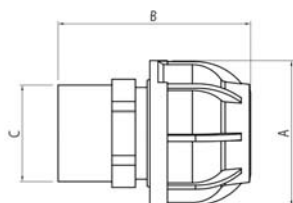
## PŘÍMÉ SPOJKY S VNITŘNÍM ZÁVITEM



Obj. č.	Rozměry (mm)				Sáček (ks)	Krabice (ks)	Hmotnost (g)
	∅	A	B	C			
SR201-1220	20 x 1/2"	44	60,50	30	5	200	38
SR201-3425	25 x 3/4"	52	69	37	5	140	64
SR201-1032	32 x 1"	62	81	43	5	80	104
SR201-5440	40 x 1 1/4"	72	92	54	1	50	142
SR201-1550	50 x 1 1/2"	86,50	105	62	1	30	246
SR201-2063	63 x 2"	105	122,50	77	1	20	389



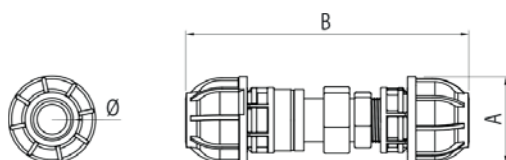
## PŘÍMÉ SPOJKY S VNITŘNÍM ZÁVITEM Z HLINÍKU



Obj. č.	Rozměry (mm)				Sáček (ks)	Krabice (ks)	Hmotnost (g)
	∅	A	B	C			
SR202-1220	20 x 1/2"	44	60,50	30	5	40	59
SR202-3425	25 x 3/4"	52	69	37	5	30	91
SR202-1032	32 x 1"	62	81	43	5	20	152
SR202-5440	40 x 1 1/4"	72	92	54	1	15	210
SR202-1550	50 x 1 1/2"	86,50	105	62	1	6	342
SR202-2063	63 x 2"	105	122,50	77	1	4	549

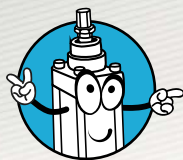


## 3-DÍLNÁ ŠROUBENÍ SE SPOJKAMI



Obj. č.	Rozměry (mm)				Sáček (ks)	Krabice (ks)	Hmotnost (g)
	∅	A	B				
SR220-1220	20 x 1/2"	44	150		-	-	59
SR220-3420	20 x 3/4"	44	150		-	-	59
SR220-3425	25 x 3/4"	52	170		-	-	91
SR220-1025	25 x 1"	52	170		-	-	91
SR220-1032	32 x 1"	62	190		-	-	152
SR220-5432	32 x 1 1/4"	62	195		-	-	152
SR220-5440	40 x 1 1/4"	72	220		-	-	202
SR220-1540	40 x 1 1/2"	72	225		-	-	202
SR220-1550	50 x 1 1/2"	86,50	250		-	-	342
SR220-2050	50 x 2"	86,50	260		-	-	342
SR220-2063	63 x 2"	105	310		-	-	549
SR220-2563	63 x 2 1/2"	105	330		-	-	549

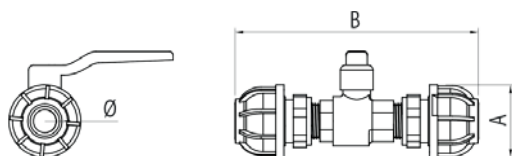




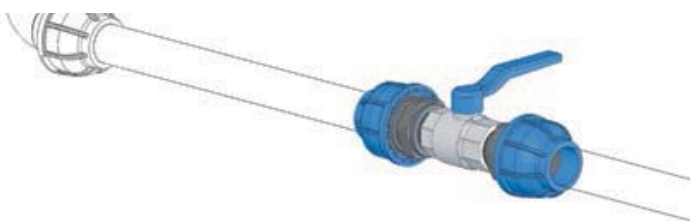
## Sico AIR - SPOJKY PRO STLAČENÝ VZDUCH



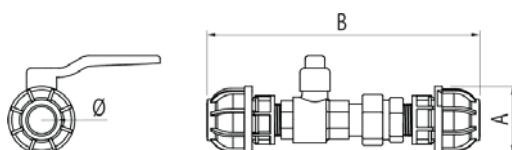
### KULOVÉ KOHOUTY SE SPOJKAMI



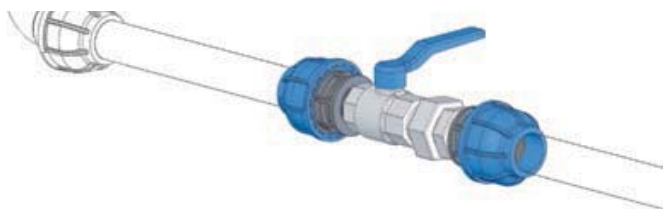
Obj. č.	Rozměry (mm)			Sáček (ks)	Krabice (ks)	Hmotnost (g)
	ø	A	B			
SR224-1220	20 x 1/2"	44	150	-	-	218
SR224-3420	20 x 3/4"	44	150	-	-	218
SR224-3425	25 x 3/4"	52	170	-	-	334
SR224-1025	25 x 1"	52	170	-	-	334
SR224-1032	32 x 1"	62	195	-	-	577
SR224-5432	32 x 1 1/4"	62	195	-	-	577
SR224-5440	40 x 1 1/4"	72	225	-	-	787
SR224-1540	40 x 1 1/2"	72	225	-	-	787
SR224-1550	50 x 1 1/2"	86,50	260	-	-	1 303
SR224-2050	50 x 2"	86,50	260	-	-	1 303
SR224-2063	63 x 2"	105	305	-	-	2 079
SR224-2563	63 x 2 1/2"	105	325	-	-	2 079



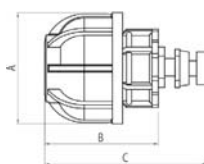
### KULOVÉ KOHOUTY S 3-DÍLNÝM ŠROUBENÍM A SE SPOJKAMI



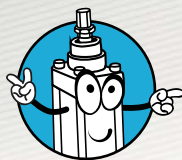
Obj. č.	Rozměry (mm)			Sáček (ks)	Krabice (ks)	Hmotnost (g)
	ø	A	B			
SR225-1220	20 x 1/2"	44	180	-	-	324
SR225-3420	20 x 3/4"	44	190	-	-	324
SR225-3425	25 x 3/4"	52	205	-	-	497
SR225-1025	25 x 1"	52	215	-	-	497
SR225-1032	32 x 1"	62	240	-	-	858
SR225-5432	32 x 1 1/4"	62	255	-	-	858
SR225-5440	40 x 1 1/4"	72	275	-	-	1 233
SR225-1540	40 x 1 1/2"	72	295	-	-	1 233
SR225-1550	50 x 1 1/2"	86,50	315	-	-	1 803
SR225-2050	50 x 2"	86,50	335	-	-	1 803
SR225-2063	63 x 2"	105	375	-	-	2 679
SR225-2563	63 x 2 1/2"	105	395	-	-	2 679



### KONCOVÉ SPOJKY S VYPOUŠTĚCÍM VENTILKEM



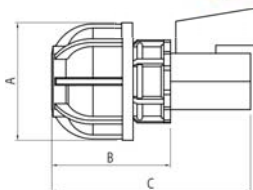
Obj. č.	Rozměry (mm)				Sáček (ks)	Krabice (ks)	Hmotnost (g)
	ø	A	B	C			
SR248-20	20	44	44,50	64,50	5	-	51
SR248-25	25	52	53,50	88,50	5	-	104
SR248-32	32	62	63	98	5	-	139
SR248-40	40	72	68,50	103,50	1	-	170
SR248-50	50	86,50	82,50	117,50	1	-	270
SR248-63	63	105	94,50	129,50	1	-	397



# Sico AIR - SPOJKY PRO STLAČENÝ VZDUCH

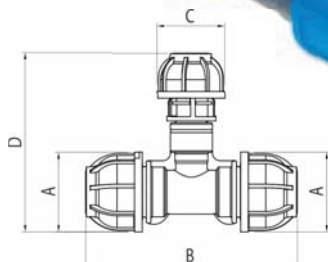


## KONCOVÉ SPOJKY S MINI KOHOUTEM



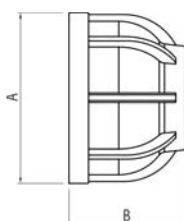
Obj. č.	Rozměry (mm)				Sáček (ks)	Krabice (ks)	Hmotnost (g)
	∅	A	B	C			
SR249-20	20 x 1/4"	44	44,50	74,50	5	-	111
SR249-25	25 x 1/4"	52	53,50	98,50	5	-	164
SR249-32	32 x 1/4"	62	63	108	5	-	199
SR249-40	40 x 1/4"	72	68,50	113,50	1	-	230
SR249-50	50 x 1/4"	86,50	82,50	127,50	1	-	330
SR249-63	63 x 1/4"	105	94,50	139,50	1	-	457

## REDUKOVANÉ T-SPOJKY



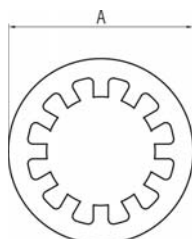
Obj. č.	Rozměry (mm)						Sáček (ks)	Krabice (ks)	Hmotnost (g)
	∅	A	B	C	D				
SR217-252025	25 x 20 x 25	52	132	44	121	5	40	151	
SR217-322032	32 x 20 x 32	62	159,50	44	132	5	30	233	
SR217-322532	32 x 25 x 32	62	159,50	52	143	5	30	250	
SR217-402040	40 x 20 x 40	72	182	44	150	1	20	355	
SR217-402540	40 x 25 x 40	72	182	52	161	1	20	373	
SR217-403240	40 x 32 x 40	72	182	62	169	1	15	399	
SR217-502050	50 x 20 x 50	86,50	225	44	168	1	10	629	
SR217-502550	50 x 25 x 50	86,50	225	52	179	1	10	648	
SR217-503250	50 x 32 x 50	86,50	225	62	187	1	10	670	
SR217-504050	50 x 40 x 50	86,50	225	72	196	1	5	725	
SR217-632063	63 x 20 x 63	105	262	44	195	1	5	1 002	
SR217-632563	63 x 25 x 63	105	262	52	206	1	5	1 024	
SR217-633263	63 x 32 x 63	105	262	62	214	1	5	1 031	
SR217-634063	63 x 40 x 63	105	262	72	223	1	5	1 125	
SR217-635063	63 x 50 x 63	105	262	86,50	235	1	5	1 144	

## MATICE DO SPOJEK

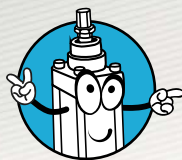


Obj. č.	Rozměry (mm)				Sáček (ks)	Krabice (ks)	Hmotnost (g)
	∅	A	B				
SR209-20	20	44	30		5	-	15
SR209-25	25	52	37		5	-	25
SR209-32	32	62	43		5	-	39
SR209-40	40	72	47		1	-	53
SR209-50	50	86,50	59		1	-	106
SR209-63	63	105	70		1	-	156

## ŘEZNÉ KROUŽKY



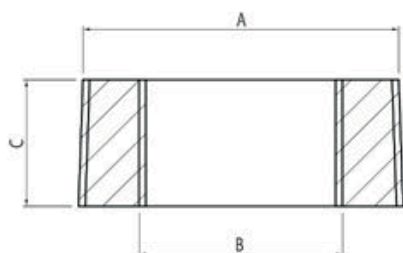
Obj. č.	Rozměry (mm)				Sáček (ks)	Krabice (ks)	Hmotnost (g)
	∅	A	B				
SR216-20	20	31	20,20		5	-	1
SR216-25	25	38,80	25,20		5	-	2
SR216-32	32	48,20	32,50		5	-	3
SR216-40	40	56,30	40,50		1	-	4
SR216-50	50	69	50,50		1	-	6
SR216-63	63	85,10	63,20		1	-	8



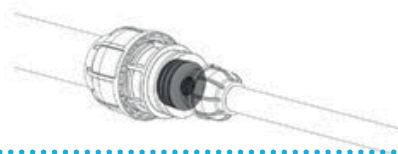
# Sico AIR - SPOJKY PRO STLAČENÝ VZDUCH



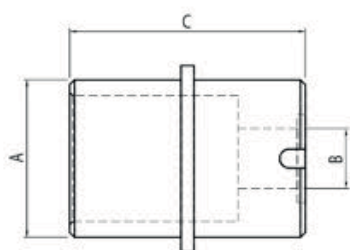
## HLINÍKOVÉ REDUKCE



Obj. č.	Rozměry			Sáček (ks)	Krabice (ks)	Hmotnost (g)
	A	B	C (mm)			
SR232-1234	3/4"	1/2"	14,50	5	-	7
SR232-1210	1"	1/2"	17	5	-	22
SR232-3410	1"	3/4"	17	5	-	20
SR232-1254	1 1/4"	1/2"	19	1	-	51
SR232-3454	1 1/4"	3/4"	19	1	-	47
SR232-1215	1 1/2"	1/2"	19	1	-	50
SR232-3415	1 1/2"	3/4"	19	1	-	48
SR232-1015	1 1/2"	1"	19	1	-	46
SR232-1220	2"	1/2"	23	1	-	148
SR232-3420	2"	3/4"	23	1	-	122
SR232-1020	2"	1"	23	1	-	117
SR232-1520	2"	1 1/2"	23	1	-	59

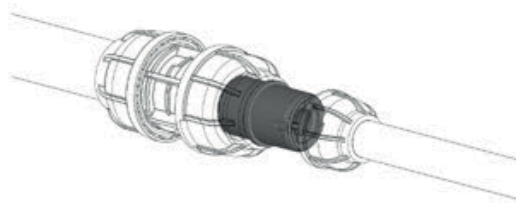


## REDUKCE Z HLINÍKU A NYLONU

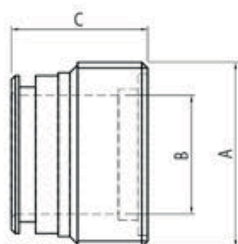


Obj. č.	Rozměry (mm)			Sáček (ks)	Krabice (ks)	Hmotnost (g)
	A	B	C			
SR237-1225	25	1/2"	65	1	-	42
SR237-1232	32	1/2"	57	1	-	34
SR237-1240	40	1/2"	62	1	-	68
SR237-1040	40	1"	62	1	-	36
SR237-1250	50	1/2"	74	1	-	144
SR237-1050	50	1"	74	1	-	103
SR237-1263	63	1/2"	77	1	-	254
SR237-1063	63	1"	77	1	-	210
SR237-1563	63	1 1/2"	77	1	-	133

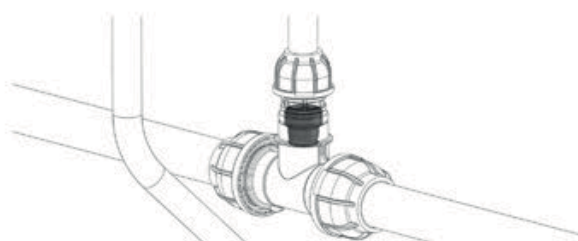
Obj. č. SR237-1225: materiál - hliník

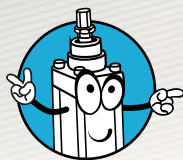


## ZÁVITOVÉ REDUKCE Z NYLONU (S O-KROUŽKEM)



Obj. č.	Rozměry			Sáček (ks)	Krabice (ks)	Hmotnost (g)
	A	B	C (mm)			
SR238-1234	3/4"	1/2"	30	1	-	6
SR238-1210	1"	1/2"	32	1	-	13
SR238-1215	1 1/2"	1/2"	35	1	-	45
SR238-1015	1 1/2"	1"	35	1	-	25
SR238-1220	2"	1/2"	41	1	-	95
SR238-1020	2"	1"	41	1	-	69
SR238-1520	2"	1 1/2"	41	1	-	36





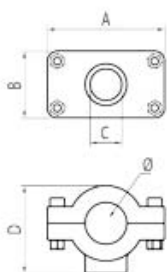
# Sico AIR - SPOJKY PRO STLAČENÝ VZDUCH



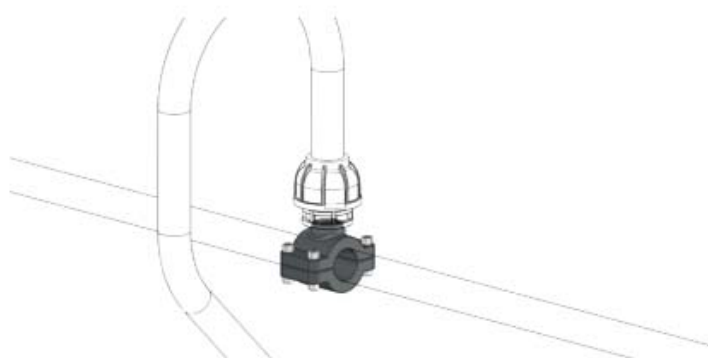
## ODBOČKY Z PÁTEŘNÍHO POTRUBÍ S VNITŘNÍM ZÁVITEM



vnitřní trubkový G-závit



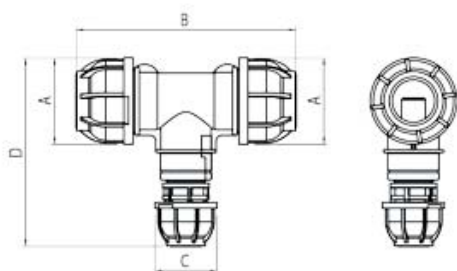
Obj. č.	Rozměry (mm)					Sáček (ks)	Krabice (ks)	Hmotnost (g)
	ø	A	B	C	D			
SRQ-1220	20	62	37	1/2"	55,50	1	-	43
SRQ-1225	25	65	40	1/2"	57,50	1	-	63
SRQ-1232	32	78	45	1/2"	59,50	1	-	102
SRQ-1240	40	86	51	1/2"	69	1	-	121
SRQ-1250	50	86	53	1/2"	78	1	-	122
SRQ-1263	63	94	71	1/2"	93,50	1	-	235
SRQ-3425	25	69	53	3/4"	52	1	-	69
SRQ-3432	32	78	45	3/4"	60	1	-	107
SRQ-3440	40	86	51	3/4"	72	1	-	123
SRQ-3450	50	86	53	3/4"	79	1	-	126
SRQ-3463	63	95	71	3/4"	96	1	-	238



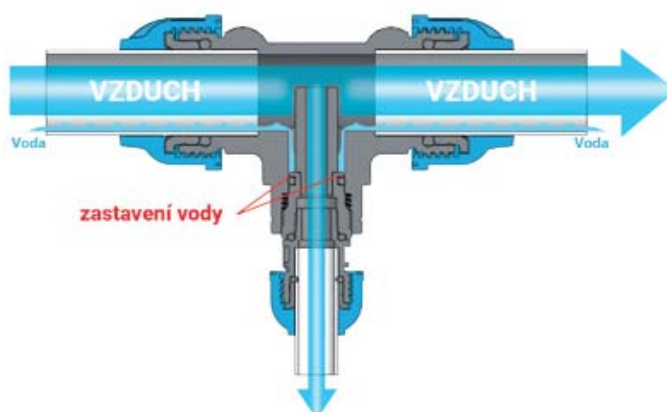
## T-SPOJKY S REDUKOVANOU ODBOČKOU

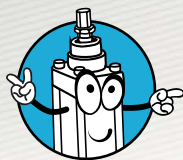


**ANTIKONDENZAČNÍ**



Obj. č.	Rozměry (mm)					Sáček (ks)	Krabice (ks)	Hmotnost (g)
	ø	A	B	C	D			
SR247-402040	40 x 20 x 40	72	182	44	150	1	20	380
SR247-402540	40 x 25 x 40	72	182	52	161	1	20	398
SR247-502050	50 x 20 x 50	86,50	225	44	168	1	10	654
SR247-502550	50 x 25 x 50	86,50	225	52	179	1	10	673
SR247-503250	50 x 32 x 50	86,50	225	62	187	1	10	700
SR247-504050	50 x 40 x 50	86,50	225	72	196	1	10	755
SR247-632063	63 x 20 x 63	105	262	44	195	1	5	1 027
SR247-632563	63 x 25 x 63	105	262	52	206	1	5	1 049
SR247-633263	63 x 32 x 63	105	262	62	214	1	5	1 061
SR247-634063	63 x 40 x 63	105	262	72	223	1	5	1 055
SR247-635063	63 x 50 x 63	105	262	86,50	235	1	5	1 044



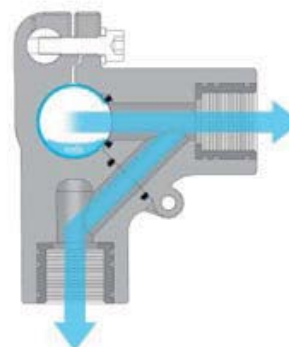
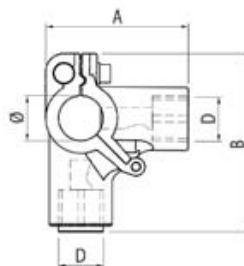


# Sico AIR - SPOJKY PRO STLAČENÝ VZDUCH



## ODBOČKY SE DVĚMA ZÁVITOVÝMI VÝSTUPY

Obj. č.	Rozměry (mm)					Sáček (ks)	Krabice (ks)	Hmotnost (g)
	Ø	A	B	C	D			
SR258-1225	25	78	95	40	1/2"	1	1	170
SR258-1232	32	78	95	40	1/2"	1	1	160

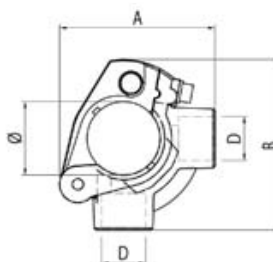


Ø25 - Ø32

**ANTI-KONDENZAČNÍ**

## ODBOČKY SE DVĚMA ZÁVITOVÝMI VÝSTUPY

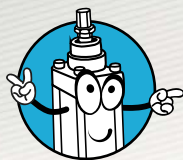
Obj. č.	Rozměry (mm)					Sáček (ks)	Krabice (ks)	Hmotnost (g)
	Ø	A	B	C	D			
SR208-1240	40	85	92	50	1/2"	1	1	255
SR208-1050	50	134	146,50	80	1"	1	1	974
SR208-1063	63	134	146,50	80	1"	1	1	841



Ø40 - Ø50 - Ø63

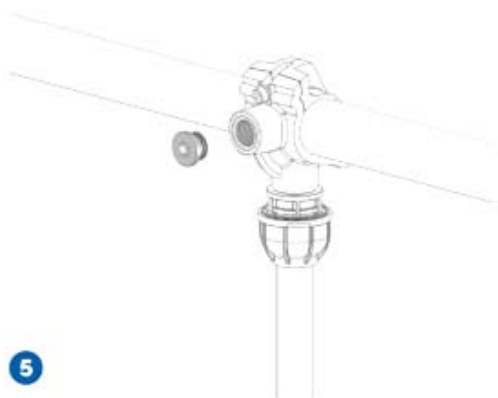
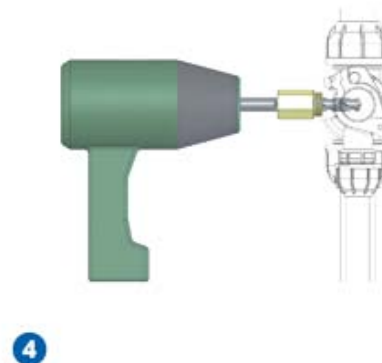
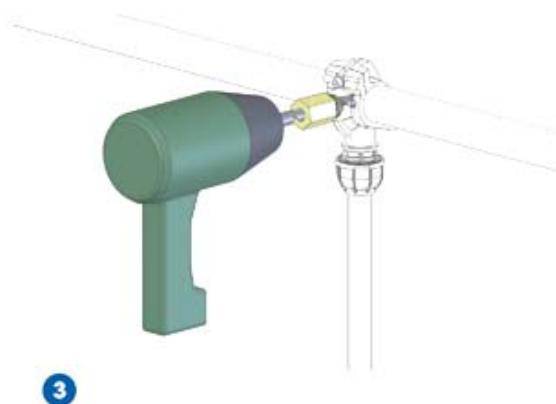
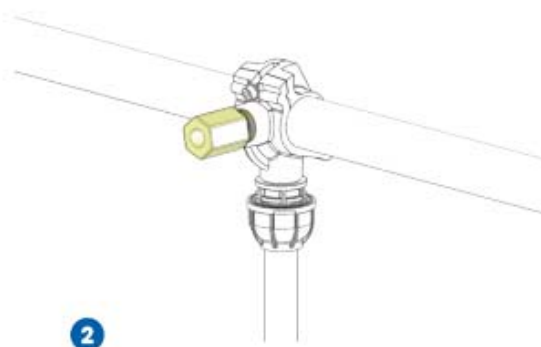
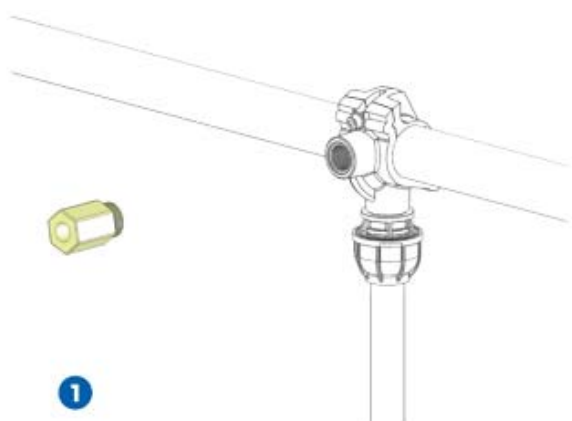
**ANTI-KONDENZAČNÍ**

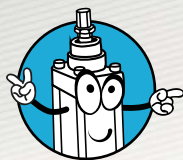




## Sico AIR - SPOJKY PRO STLAČENÝ VZDUCH

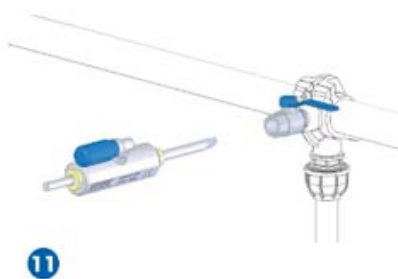
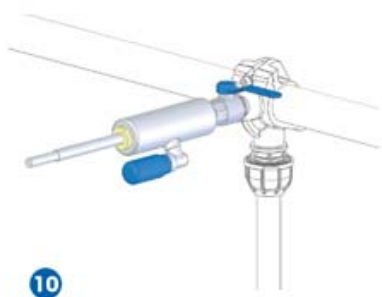
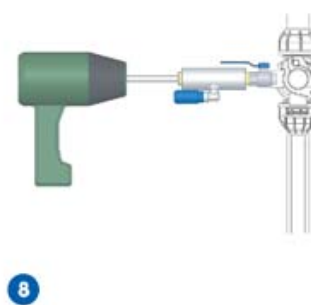
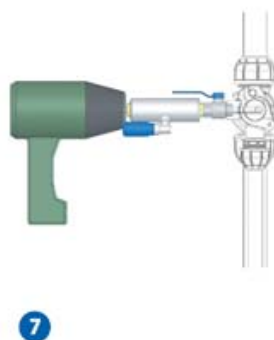
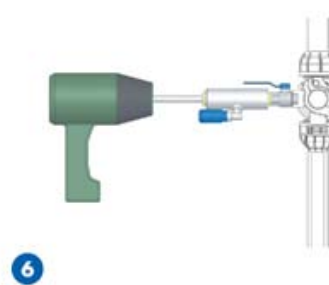
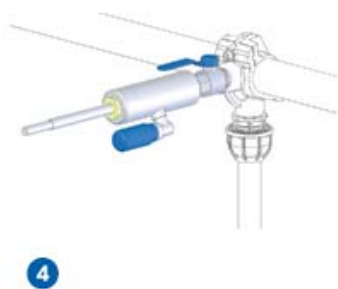
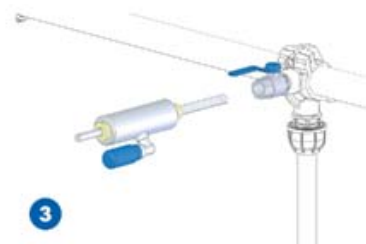
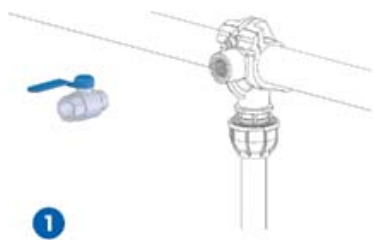
MONTÁŽ ODBOČEK Z POTRUBÍ BEZ TLAKU  
POMOCÍ VRTACÍHO NÁSTROJE SR208-12



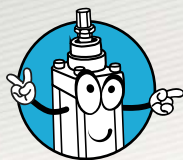


## Sico AIR - SPOJKY PRO STLAČENÝ VZDUCH

MONTÁŽ ODBOČEK Z POTRUBÍ POD TLAKEM  
POMOCÍ VRTACÍHO NÁSTROJE SR208-12P

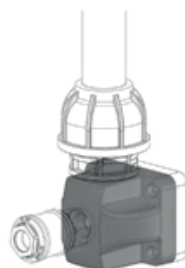
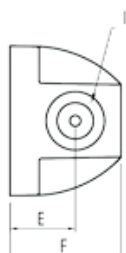
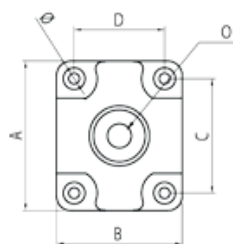






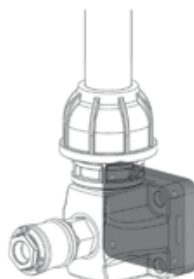
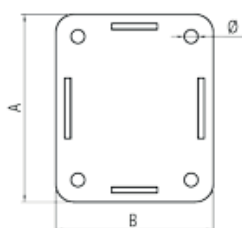
# Sico AIR - KONCOVÉ KRABICE

## KONCOVÉ KRABICE



Obj. č.	Výstupy		Rozměry (mm)		Otvory (mm)			Výška (mm)		Sáček (ks)	Krabice (ks)	Hmotnost (g)
	I	O	A	B	C	D	Ø	E	F			
SR243-1238	1xG 1/2"	1xG 3/8"	62	52	41	37	4,5	27	46	-	160	55
SR243-1212	2xG 1/2"	1xG 3/8"	62	52	41	37	4,5	27	46	-	160	55

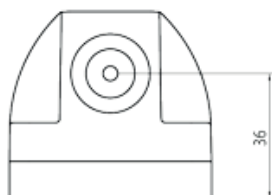
## PODSTAVCE



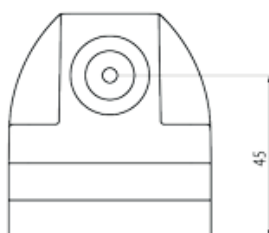
Obj. č.	Rozměry (mm)		Otvory (mm)			Výška (mm)		Sáček (ks)	Krabice (ks)	Hmotnost (g)
	A	B		Ø	E	F				
SR243-S	62	52		4,5	9	11	10	-	17	

## ROZMĚRY KONCOVÝCH KRABIC PŘI POUŽITÍ PODSTAVCŮ SR243-S

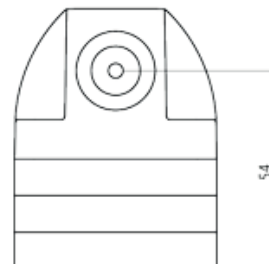
### PŘÍVOD DO KRABICE trubka Ø 20 a 25 mm

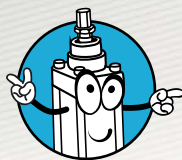


### PŘÍVOD DO KRABICE trubka Ø 40 mm



### PŘÍVOD DO KRABICE trubka Ø 63 mm

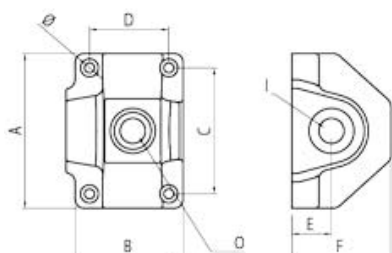




# Sico AIR - KONCOVÉ KRABICE

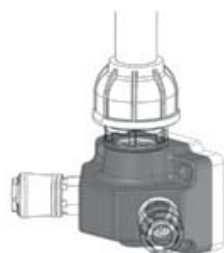
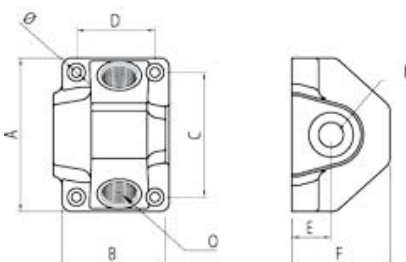
## KONCOVÉ KRABICE S 1 VÝSTUPEM

Obj. č.	Výstupy		Rozměry (mm)		Otvory (mm)			Výška (mm)		Sáček (ks)	Krabice (ks)	Hmotnost (g)
	I	O	A	B	C	D	∅	E	F			
SR241-12-112	G 1/2"	1xG 1/2"	86	60	70	44	5,5	22	55	-	80	108
SR241-34-112	G 3/4"	1xG 1/2"	86	60	70	44	5,5	22	55	-	80	108



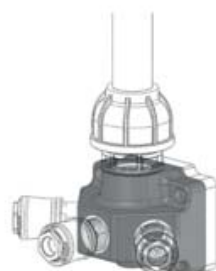
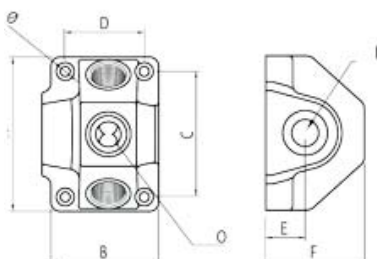
## KONCOVÉ KRABICE SE 2 VÝSTUPY

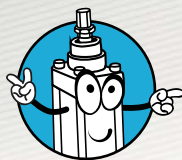
Obj. č.	Výstupy		Rozměry (mm)		Otvory (mm)			Výška (mm)		Sáček (ks)	Krabice (ks)	Hmotnost (g)
	I	O	A	B	C	D	∅	E	F			
SR241-12-212	G 1/2"	2 x G 1/2"	86	60	70	44	5,5	22	55	-	80	134
SR241-34-212	G 3/4"	2 x G 1/2"	86	60	70	44	5,5	22	55	-	80	134



## KONCOVÉ KRABICE SE 3 VÝSTUPY

Obj. č.	Výstupy		Rozměry (mm)		Otvory (mm)			Výška (mm)		Sáček (ks)	Krabice (ks)	Hmotnost (g)
	I	O	A	B	C	D	∅	E	F			
SR241-12-312	G 1/2"	3xG 1/2"	86	60	70	44	5,5	22	55	-	80	151
SR241-34-312	G 3/4"	3xG 1/2"	86	60	70	44	5,5	22	55	-	80	151





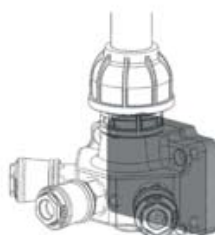
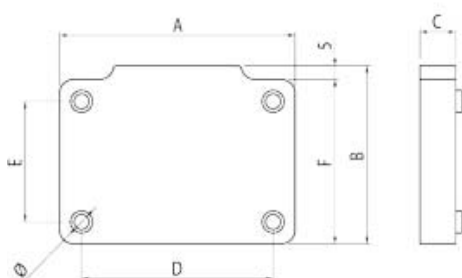
# Sico AIR - KONCOVÉ KRABICE

## PODSTAVCE KRABIC



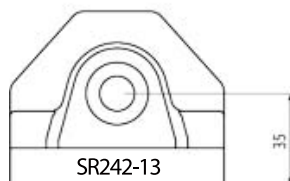
Obj. č.	Rozměry (mm)		Otvory (mm)			Výška (mm)		Sáček (ks)	Krabice (ks)	Hmotnost (g)
	A	B	C	D	∅	E	F			
SR242-10	85	65	10	70	5,5	44	60	10	-	23
SR242-13	85	65	13	70	5,5	44	60	10	-	25
SR242-20	85	65	20	70	5,5	44	60	10	-	117

Podstavce lze spojovat pouze s koncovými krabicemi typů: SR241-12... a SR241-34...

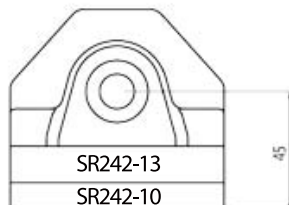


## ROZMĚRY KONCOVÝCH KRABIC PŘI POUŽITÍ PODSTAVCŮ SR242

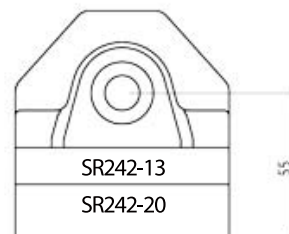
### PŘÍVOD DO KRABICE trubka ∅ 20 a 25 mm

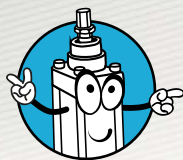


### PŘÍVOD DO KRABICE trubka ∅ 40 mm



### PŘÍVOD DO KRABICE trubka ∅ 63 mm

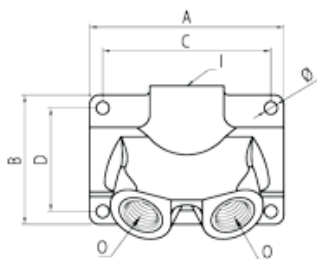




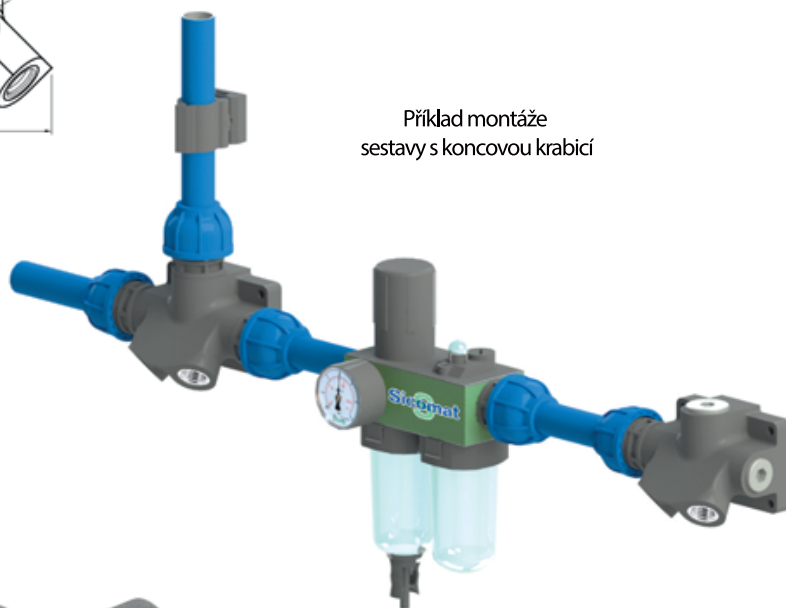
## Sico AIR - KONCOVÉ KRABICE

### KONCOVÉ KRABICE SE 4 VÝSTUPY

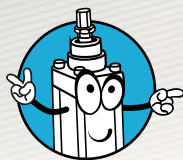
Obj. č.	Výstupy		Rozměry (mm)		Otvory (mm)			Výška (mm)		Sáček	Krabice	Hmotnost
	I	O	A	B	C	D	∅	E	F	(ks)	(ks)	(g)
SR231-12-412	G 1/2"	4xG 1/2"	105	70	91	56	7	35	81,5	-	40	297
SR231-34-412	G 3/4"	4xG 1/2"	105	70	91	56	7	35	81,5	-	40	289



Příklad montáže sestavy s koncovou krabicí

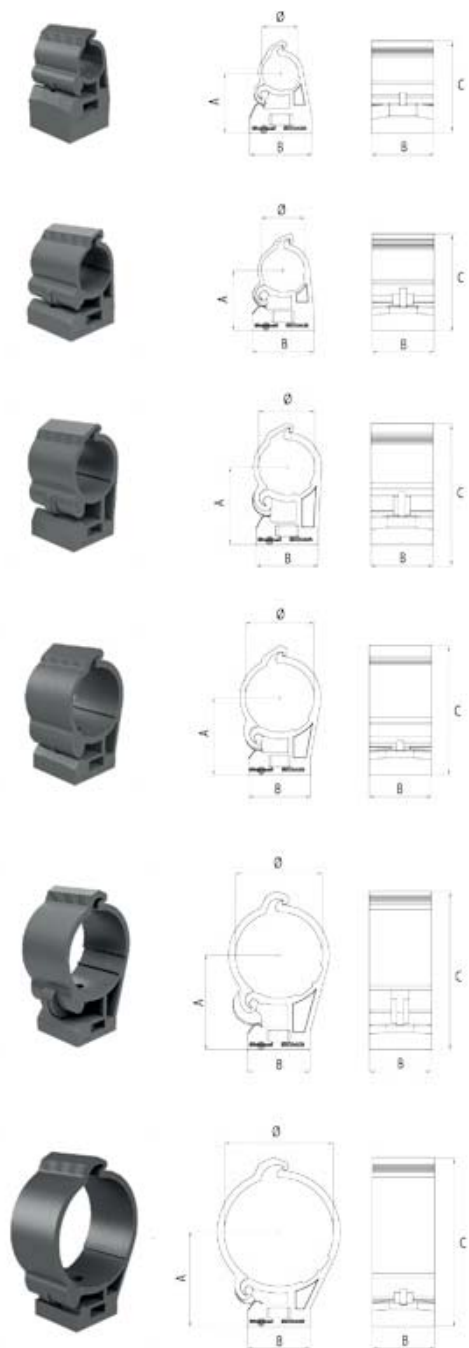


Na dotaz lze dodat koncové krabice typů SR241 a SR231 vybavené ručním odpouštěčem kondenzátu



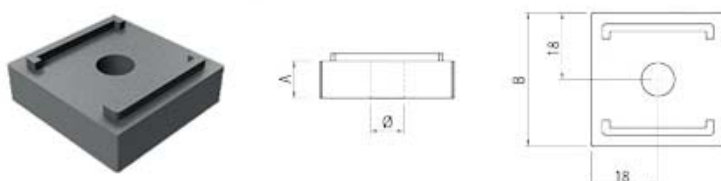
# Sico AIR - MONTÁŽNÍ PŘÍSLUŠENSTVÍ

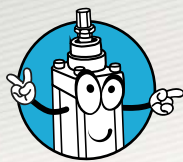
## PŘÍCHYTKY



Obj. č.	Rozměry (mm)				Sáček (ks)	Krabice (ks)	Hmotnost (g)
	Ø	A	B	C			
SR244-20	20	35	36	54	25	-	18
SR244-25	25	35	36	56	25	-	18
SR244-32	32	45	36	70	10	-	26
SR244-40	40	45	36	75	10	-	28
SR244-50	50	55	36	92	10	-	34
SR244-63	63	55	36	98	10	-	36
SR244-S	9	10	36		10	-	8

## PODSTAVCE





## Sico AIR - MONTÁŽNÍ PŘÍSLUŠENSTVÍ

### VYTVOŘENÍ FIXAČNÍHO BODU

Pro vytvoření fixačního bodu pro kompenzaci teplotní expanze integrujte do přichytky pryžovou EPDM vložku obj. č. SR244-E

**Materiál:** adhezivní EPDM pěna

1

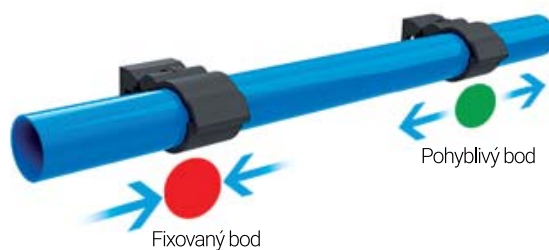


odstraňte  
ochranný proužek

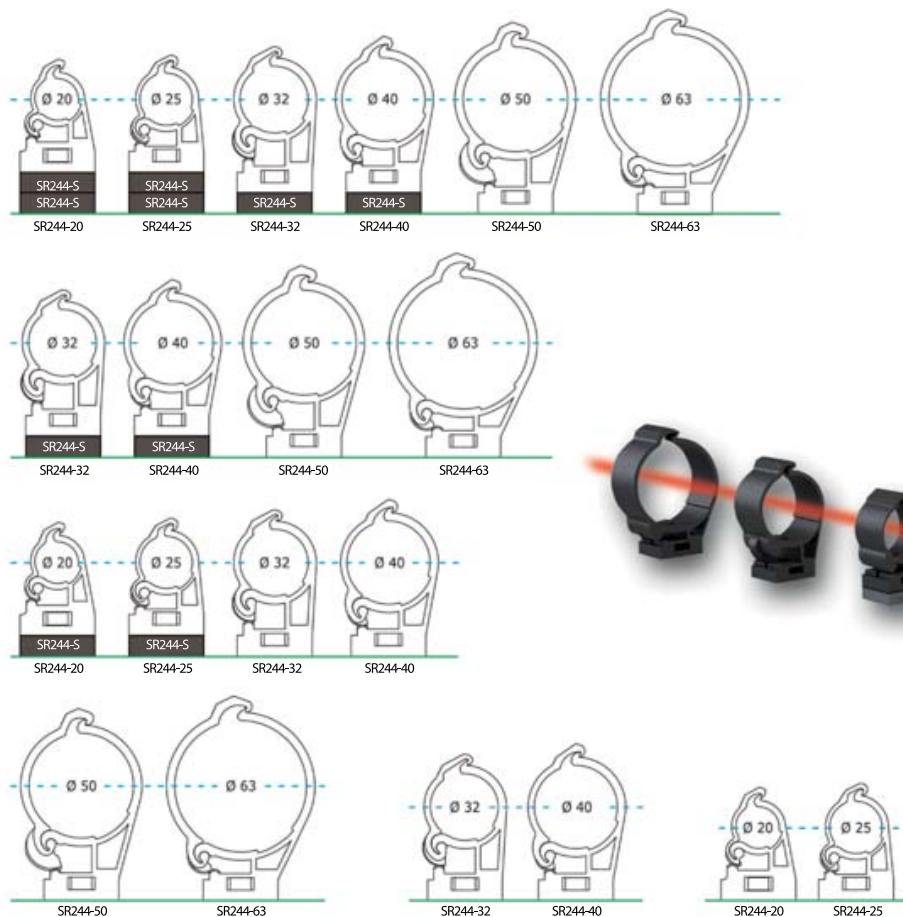
2

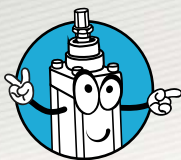


Přiložte vložku  
na správné místo



### KOMBINACE RŮZNÝCH PRŮMĚRŮ

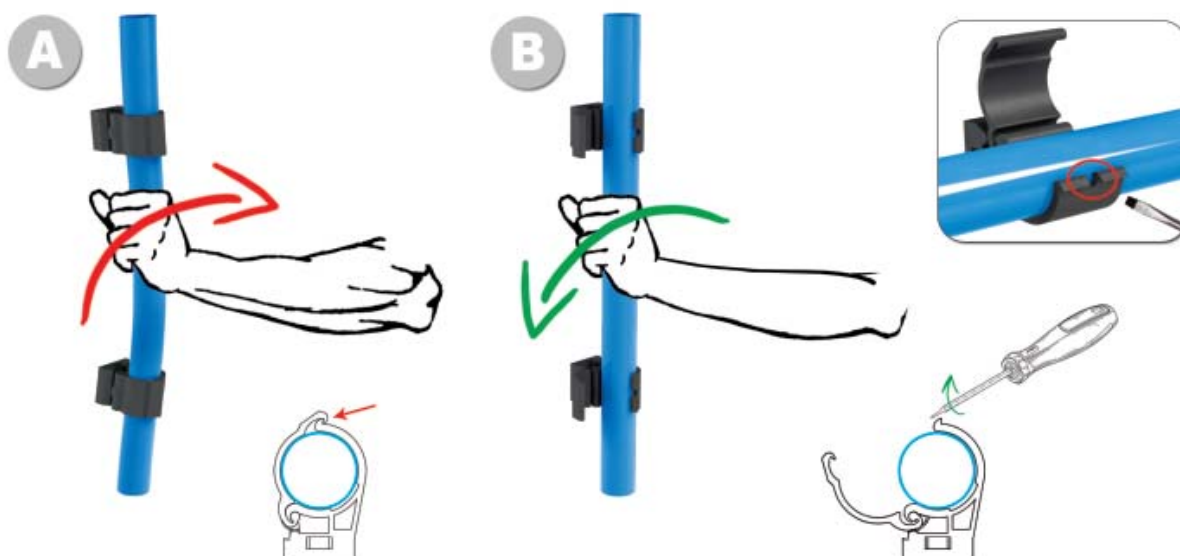




## Sico AIR - MONTÁŽNÍ PŘÍSLUŠENSTVÍ

### BEZPEČNOSTNÍ SYSTÉM

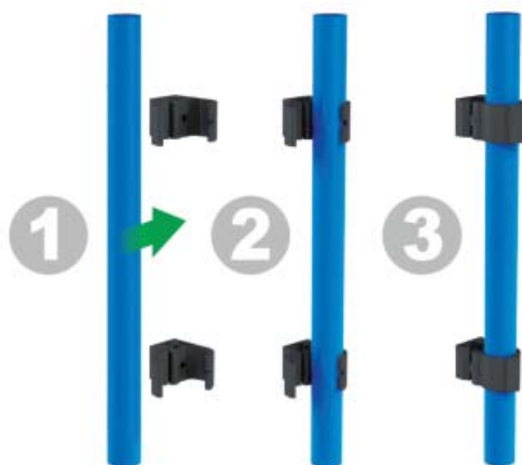
- A** Vysoká odolnost otevíracího systému se dvěma velkoplošnými háčky na přičytce
- B** Rychlé a jednoduché otevření pouze pomocí plochého šroubováku vloženého do otvoru na čelní straně přičytky



### INSTALACE TRUBEK

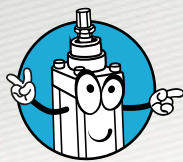
Trubky je možné instalovat vertikálně i horizontálně.  
Konstrukce přičytek systému SicoAIR umožňuje částečný posun trubek během uzavírání a upevňování.

**A** Vertikální instalace



**B** Horizontální instalace

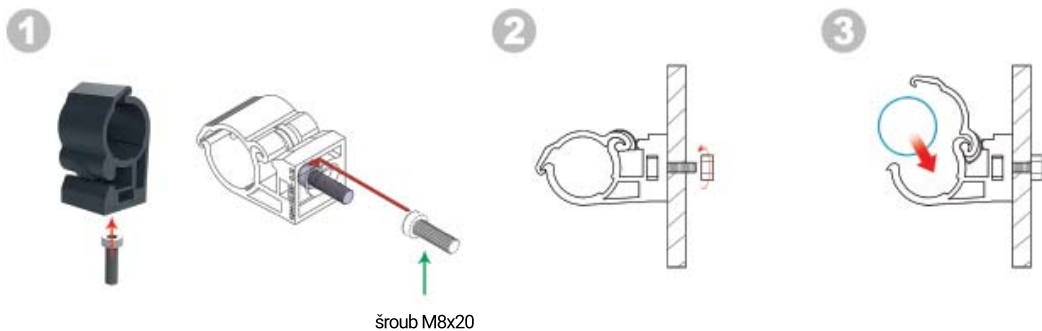




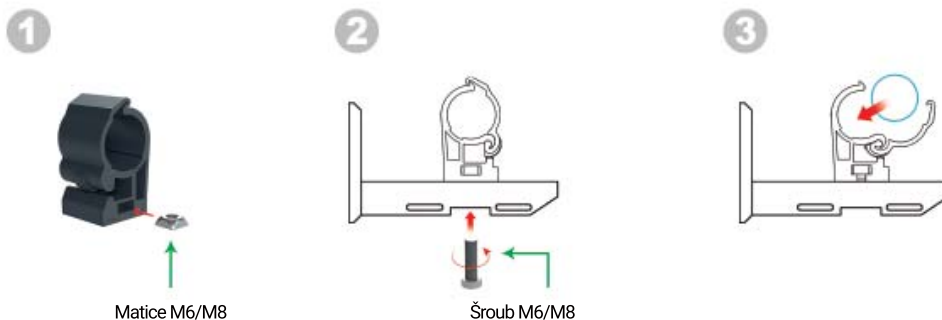
## Sico AIR - MONTÁŽNÍ PŘÍSLUŠENSTVÍ

### METODY PŘIPEVNĚNÍ PŘÍCHYTEK SICOAIR

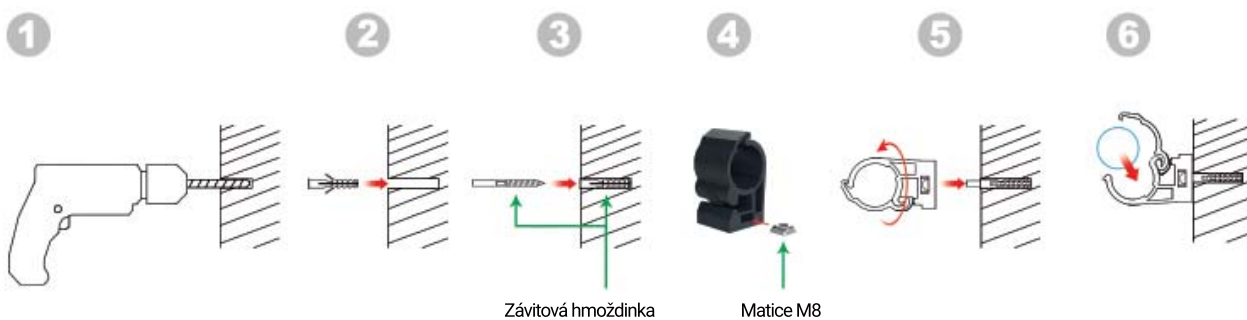
#### A) Montáž pomocí šroubu a matice



#### B) Montáž pomocí šroubu a externí matice



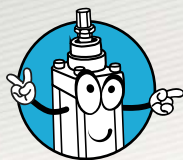
#### C) Montáž pomocí závitové hmoždinky



#### D) Montáž pomocí hmoždinky

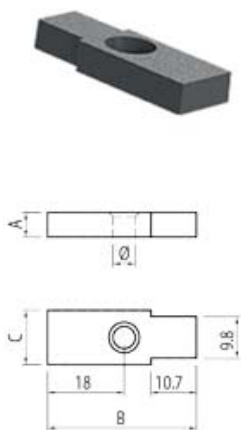




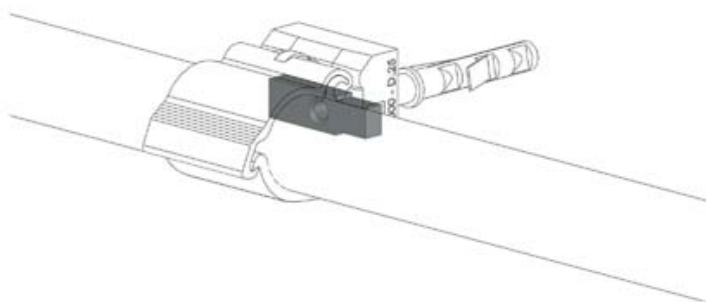


## Sico AIR - MONTÁŽNÍ PŘÍSLUŠENSTVÍ

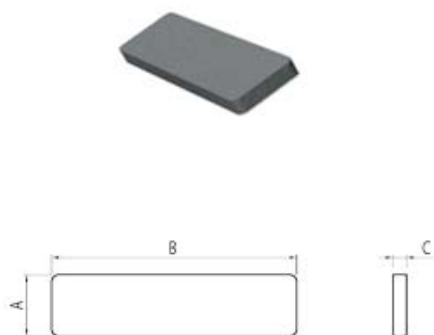
### VLOŽKA PODSTAVCE



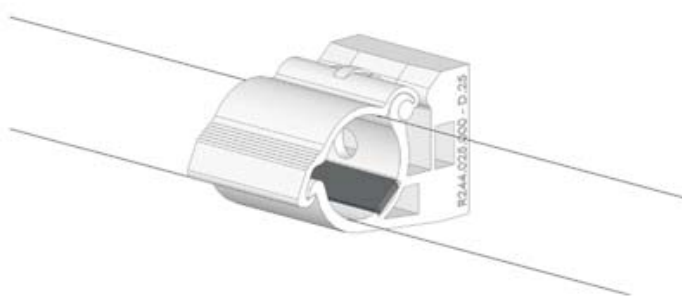
Obj. č.	Rozměry (mm)				Sáček (ks)	Krabice (ks)	Hmotnost (g)
	∅	A	B	C			
SR244-V	5,2	5,8	35	12,8	10	-	5

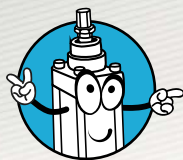


### EPDM VLOŽKA



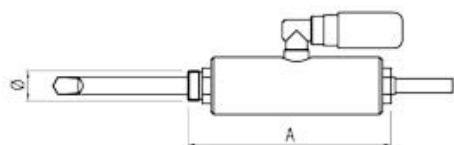
Obj. č.	Rozměry (mm)				Sáček (ks)	Krabice (ks)	Hmotnost (g)
	∅	A	B	C			
SR244-E		9	36	2	10	-	1





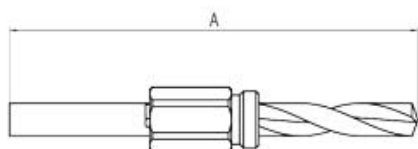
## Sico AIR - MONTÁŽNÍ PŘÍSLUŠENSTVÍ

### NÁSTROJE PRO VRTÁNÍ POD TLAKEM



Obj. č.	Rozměry (mm)		Popis	Hmotnost (g)
	∅	A		
SR208-12P	1/2"	202	nástroj pro vrtání pod tlakem	676
SR208-10P	1"	294	nástroj pro vrtání pod tlakem	2 262

### VRTACÍ NÁSTROJE

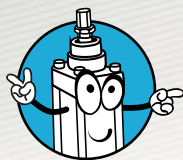


Obj. č.	Rozměry (mm)		Popis	Hmotnost (g)
	∅	A		
SR208-12	1/2"	150	vřeteno + nástroj	179
SR208-12D	1/2"	40	pouze vřeteno	90
SR208-10	1"	205	vřeteno + nástroj	658

### ODHROTOVAČ TRUBEK DO Ø50 MM



Obj. č.	Rozměry (mm)		Popis	Hmotnost (g)
	∅			
SR230-50	15-50		pro vnější a vnitřní odhrotování trubek do průměru 50 mm	257



## Sico AIR - MONTÁŽNÍ PŘÍSLUŠENSTVÍ

### ODHROTOVACÍ ŠKRABKA



Obj. č.	Rozměry (mm)	Popis	Hmotnost
	∅		(g)
SR230-07	všechny	pro vnitřní odhrotování trubek všech průměrů	26

### ŘEZÁK TRUBEK

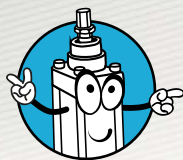


Obj. č.	Rozměry (mm)	Popis	Hmotnost
	∅		(g)
SR230-09	15 - 40	řezák trubek o průměrech 15 až 40 mm	507
SR230-10	15 - 63	řezák trubek o průměrech 15 až 63 mm	800

### NASTAVITELNÝ ŘEZÁK TRUBEK PRO PRŮMĚRY 50 AŽ 160 MM

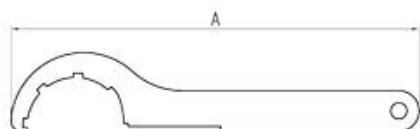


Obj. č.	Rozměry (mm)	Popis	Hmotnost
	∅		(g)
SR230-11	50 - 160	nářadí pro řezání trubek o velkých průměrech	814



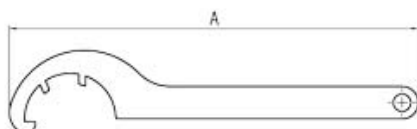
## Sico AIR - HÁKOVÉ KLÍČE

### HÁKOVÉ KLÍČE PRO MATICE SPOJEK



Obj. č.	Rozměry (mm)		Hmotnost
	∅	A	(g)
SR235-20	20	170	66
SR235-25	25	210	71
SR235-32	32	210	73
SR235-40	40	240	133
SR235-50	50	280	188
SR235-63	63	320	306

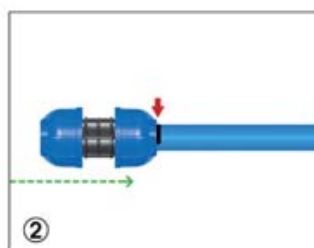
### HÁKOVÉ KLÍČE PRO TĚLA SPOJEK



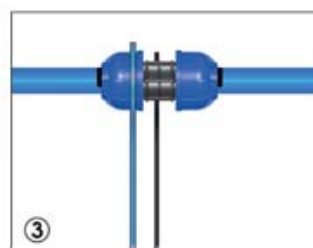
Obj. č.	Rozměry (mm)		Hmotnost
	∅	A	(g)
SR236-20	20	170	70
SR236-25	25	210	102
SR236-32	32	210	114
SR236-40	40	240	150
SR236-50	50	280	210
SR236-63	63	320	271



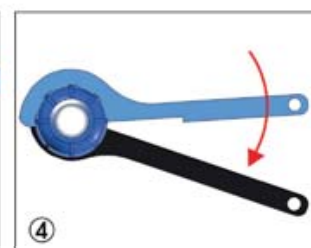
① Měření hloubky vložení



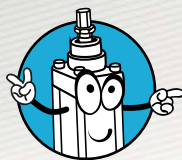
② Vložení spojky až po značku



③ Umístění klíčů na matici a tělo spojky



④ Dotažení spojky



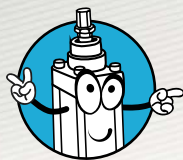
## Sico AIR

Potrubní systém SicoAIR je praktickým řešením pro distribuci stlačeného vzduchu a to jak pro malé instalace v řemeslnictví a dílnách, tak i pro velké potrubní rozvody v průmyslu. SicoAIR je výsledkem dlouhodobého vývoje a je založen na kalibrovaných, práškově lakovaných hliníkových trubkách o průměrech od 20 do 63 mm. Jejich spojování je realizováno pomocí nylonových tvarovek s vysokou odolností proti nárazu a tlaku.

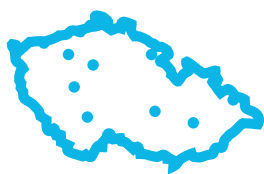
System SicoAIR je testován a certifikován institutem TÜV a to až na 4-násobek pracovního tlaku PN 12,5. Nad rámec perfektní tlakové odolnosti je systém SicoAIR excelentně odolný proti náhlým dynamickým změnám tlaku, efektu vodního kladiva a proti slaným mlhám. Díky povrchové úpravě trubek zajišťuje SicoAIR nízké tření a možnost identifikace jednotlivých větví potrubí díky barevným modifikacím. Mezi přednosti systému rovněž patří rychlá montáž. System SicoAIR je zároveň plně kompatibilní s dalšími produkty SICOMAT a vytváří tak kompletní, flexibilní a plně funkční systém splňující veškeré potřeby vyžadované po moderním potrubí v průmyslovém použití.



Systemy Sico80 a Sico110 splňují veškeré požadavky stanovené směrnici pro tlaková zařízení PED 97/23ES.



*Dostatek  
vzduchu pro  
každého*



**Odběrná  
místa**



**Nejlepší  
cena**



**Prodloužená  
záruka**



**Dárek  
zdarma**



**Doprava  
zdarma**



**Spokojenost  
zákazníků**



**Pomoc  
s výběrem**



**KOMPRESORY  
VZDUCHOTECHNIKA** s.r.o.

*Vše pro stlačený vzduch na jednom místě*

Kompresory Vzduchotechnika s.r.o.  
Plzeňská 169, Žebrák 267 53

**E:** info@kompresory-vzduchotechnika.cz  
**E:** objednavky@kompresory-vzduchotechnika.cz  
**T:** +420 311 532 091  
**M:** +420 773 489 530  
**M:** +420 603 432 326